

Das Eriba- Caravan-Programm



ERIBA-HYMER

1986



Eriba - der Name eines berühmten Konzepts

Lange Erfahrung

Seit 1922 wird in Bad Waldsee Karosseriebau gepflegt. Heute gilt Eriba-Hymer als einer der bedeutendsten Hersteller in Europa. Qualität, Stabilität und Sicherheit sind Maximen, die seit jeher für die Marke Eriba gelten. Die über 25jährige Erfahrung im Caravanbau spürt man zusätzlich in jedem Detail. Mehr als 100 000 Eriba-Caravans sind auf allen Straßen der Welt zu finden als Beweis für die Beliebtheit dieser Caravans. Als Beweis für die Unverwüstlichkeit der Eriba-Modelle.

Sicherheit im Verkehr

Eriba-Hymer hat seinen Weg mit ausgesprochenen Reise-caravans begonnen und deshalb wird auch heute bei allen Modellen entscheidender Wert auf beste Fahreigenschaften gelegt.

Kurzhinweise

	ab Seite
Sicherheit	4
Aufbautechnik	6
Nova C „Comfort“	8
Nova C Grundrisse/Daten	16
Nova L „Luxus“	18
Nova L Grundrisse/Daten	26
Touring	28
Touring Grundrisse/Daten	34
Serienausstattung	36



Einer der ersten Eriba-Caravans, der Eriba-Troll.



Ökonomie durch Aerodynamik

Aerodynamische Formgebung stellt für Eriba-Hymer kein modernes Schlagwort dar. Aerodynamik ist schon bei den ersten Modellen verwirklicht worden. Flugzeugkonstruktoren haben Eriba-Caravans entwickelt. Bis heute besitzen die Touring-Modelle beste aerodynamische Eigenschaften.

Die Caravan-Produktionsstätte in Bad Waldsee, Werk I. Freigegeben durch Regierungspräsidium Tübingen Nr. P. 14440.



Dauerhaft und stabil

Berühmt geworden sind die Eriba-Caravans durch die Stahlrohrkonstruktion. Weiter entwickelt und verbessert ist dieses System bei den Nova-Modellen, die im PUAL-System (mit verzinkten Stahlprofilen armierte polyurethan-ausgeschäumte Sandwichelemente) gebaut werden. Stabilität bei geringem Eigengewicht und Langlebigkeit bei ausgezeich-

neten Isolationseigenschaften sind Vorteile, die für lange Jahre unbeschwerten Freizeitspaß sorgen.

Komfortabel und komplett

Umfangreiche, geschmackvolle Ausstattung, elegantes Design und modernste Technologie – Eriba-Caravans sind Spitzenprodukte für anspruchsvolle Caravaner, die auf höchstes Niveau Wert legen.

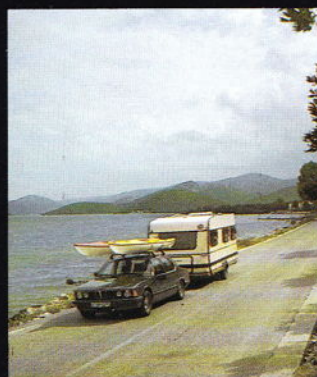
Caravaning - Freizeit



Zeit. Entdecken, erleben und genießen

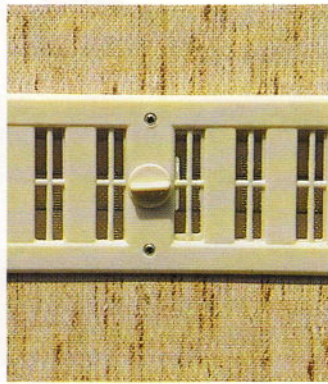


Caravan-Freizeit. Die besondere Art, Natur zu erleben. Aktiv neue Erlebnisse erfahren, die Vielfalt der Natur immer wieder auf's Neue entdecken. Und geruhsam und geborgen im Kreis der Familie wohlverdiente Erholung finden. Neue Kontakte knüpfen und alte Bekanntschaften auffrischen. Unterwegs sein und doch immer zuhause. Mit einem Caravan, auf den Verlaß ist. Mit einem Caravan von Eriba-Hymer.





Sicherungsautomat.



Zwangsentlüftung in der Nova-Türe.



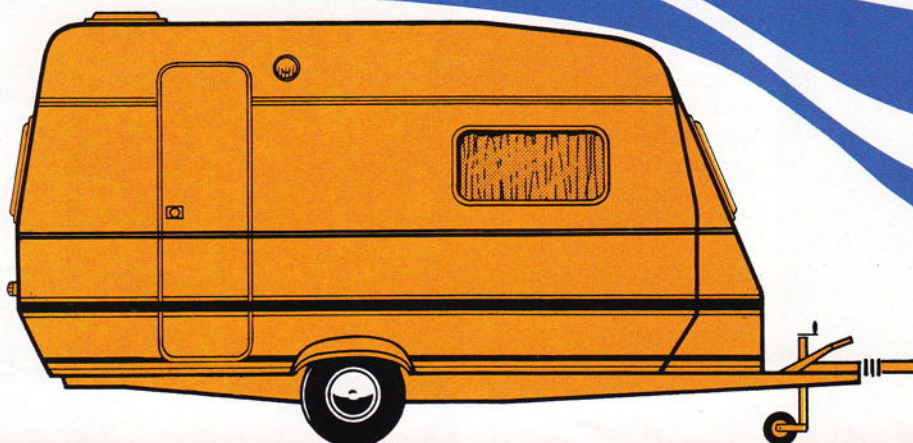
Sicherheit für andere: Heckleuchtenkombination (Nova).



Eriba-Caravans

- Begriff für höchste Sicherheit

In die Fertigung eines jeden Eriba-Caravans fließt die Summe der langjährigen Erfahrung ein. Begründet auf dem berühmten Stahlrohrsicherheitskonzept, durch moderne Fertigungstechnik und durch die Verwendung hochwertiger Materialien sind Eriba-Caravans beispielhaft geworden für hohe Sicherheit und lange Lebensdauer.

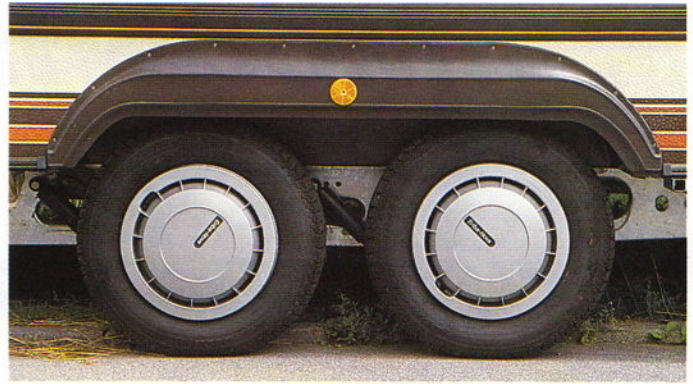




Kurbeldachlüfter.



Serviceklappe in den Nova-L-Modellen.



Tandemachse bei den Modellen 580 und 680. Breitspurfahrwerk mit Einzelradaufhängung (westeurop. SR-Markenreifen).

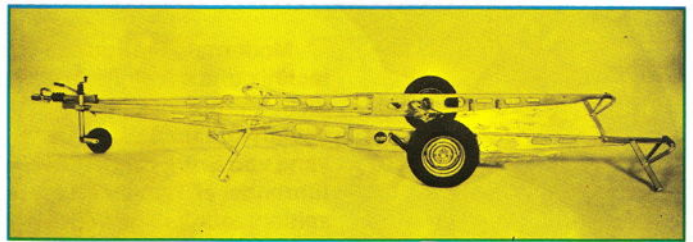
Das alles hat dazu beigetragen, daß Eriba-Hymer-Produkte das GS-Zeichen für geprüfte Sicherheit der DEKRA erhalten haben. Und die ständigen, freiwilligen Kontrollen geben dem Kunden von Eriba-Hymer die Sicherheit, daß dieser hohe Maßstab Standard der Eriba-Caravans ist.

Die Prüfkriterien umfassen alle geltenden technischen Normen:

- Elektrik nach VDE 0 100 T 1
- Gasinstallation nach DVGW G 607
- Caravans nach DIN 7941 Nach dem Gerätesicherheitsgesetz entsprechen Eriba-Caravans
- den Regeln der Sicherheitstechnik
- den staatlichen Arbeitsschutzvorschriften
- und den Unfallverhütungsvorschriften

Die Sicherheit, im Winter auch bei großen Minustemperaturen eine angenehme Wohnatmosphäre zu haben, dafür bürgt eine Isolation, die besonders beim PUAL-System beste Werte erreicht. Kältekammertest und thermografische Untersuchungen beweisen dies. Ein mittlerer k-Wert von 0,9 bei den Nova-Modellen sorgt auch bei großer Hitze für angenehme Temperaturen.

Eriba-Caravans sind sicher auf der Straße, sicher im Winter, sicher für viele Jahre Freizeit. In jedem Nova ist serienmäßig ein 60 W Trafo (Umformer) mit „Kombischaltung“ installiert, d. h. unterwegs ist der Caravan in angekuppeltem Zustand mit der Batterie des Zugwagens verbunden. Dieser speist über den freien Pol die Wohnrauminstallation und sorgt für Beleuchtung in Küche und Waschaum, für die Funktion der elektrischen

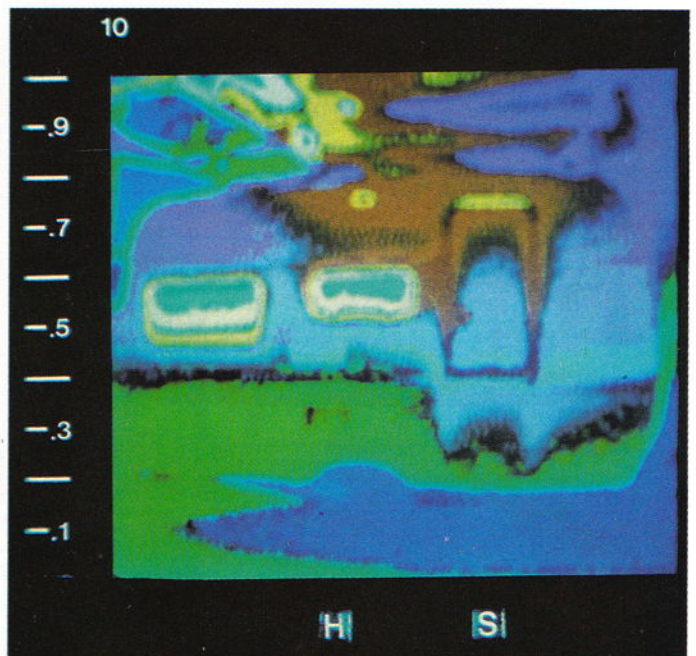


Stabiles, vollverzinktes Leichtbau-chassis der Nova-Modelle.

Pumpe und der Wasserversorgung, sowie des Dunstabzugs. Ferner kann der Kühlschrank während der Fahrt auf 12 V betrieben werden. An Ort und Stelle, bei Vorhandensein eines 220-V-Netzanschlusses, werden die beschriebenen 12-V-Einrichtungen über den leistungsfähigen Trafo mit dem ankommenden Netzstrom versorgt und der Kühlschrank auf 220 V umgeschaltet.

Integrierter Deichselkasten, großräumig mit Platz für 2 x 11 kg Gasflaschen, Reserverad und vielen Utensilien.

Die thermografische Untersuchung zeigt die guten Isolationswerte des PUAL-Systems.



Modernste Technik garantiert hervorragende Qualität



Modernste Fertigungstechnik und spezielle Abdicht-Methoden sind selbstverständlich bei Caravans von Eriba-Hymer. Als führender Hersteller im Freizeitfahrzeugbau gewährt Eriba-Hymer eine 6-jährige Garantie auf die Dichtigkeit der Caravans.

Die Garantie gibt dem Eigentümer die Sicherheit, mit einem wertbeständigen Caravan lange Jahre Urlaubsfreude zu erleben. Durch die Verwendung bester Dichtungsmaterialien nach dem neuesten Stand der Technik wird das Eindringen von Feuchtigkeit und damit der Ansatz zur Verrottung der Innenausstattung und des Aufbaus selbst ausgeschlossen.

Das Aero-System wird bei den Touring-Modellen angewendet. Vorteile dieser Bauweise:

- **Selbsttragend:** Die Möbel haben keine tragende Funktion.
- **Verwindungsfest:** Die Möbeleinbauten können sich nicht verziehen.
- **Verrottungsfest:** Stahlprofil-Aluminium-Kunststoff. Nichts kann verrotten.
- **Fahrstabilität:** Das Fahrwerk ist fest mit dem Aufbau verbunden.
- **Sicherheit:** Die Konstruktion mit der Wirkung des „Faradayschen Käfigs“.
- **Extreme Lebensdauer:** Auch nach vielen Jahren noch fast wie neu.



Schweißarbeiten am Stahlrohrgewölbe.

Mit verzinkten Stahlprofilen armierte polyurethanausgeschäumte Sandwich-Elemente bilden die Basis der wetterfesten und nässeunempfindlichen Bauweise (PU = Polyurethan, AL = Aluminium). Nach außen wird das System durch einbrennlackiertes Aluminiumblech abgeschlossen.



Dichtigkeitsdauertest in der Beriesungsanlage.

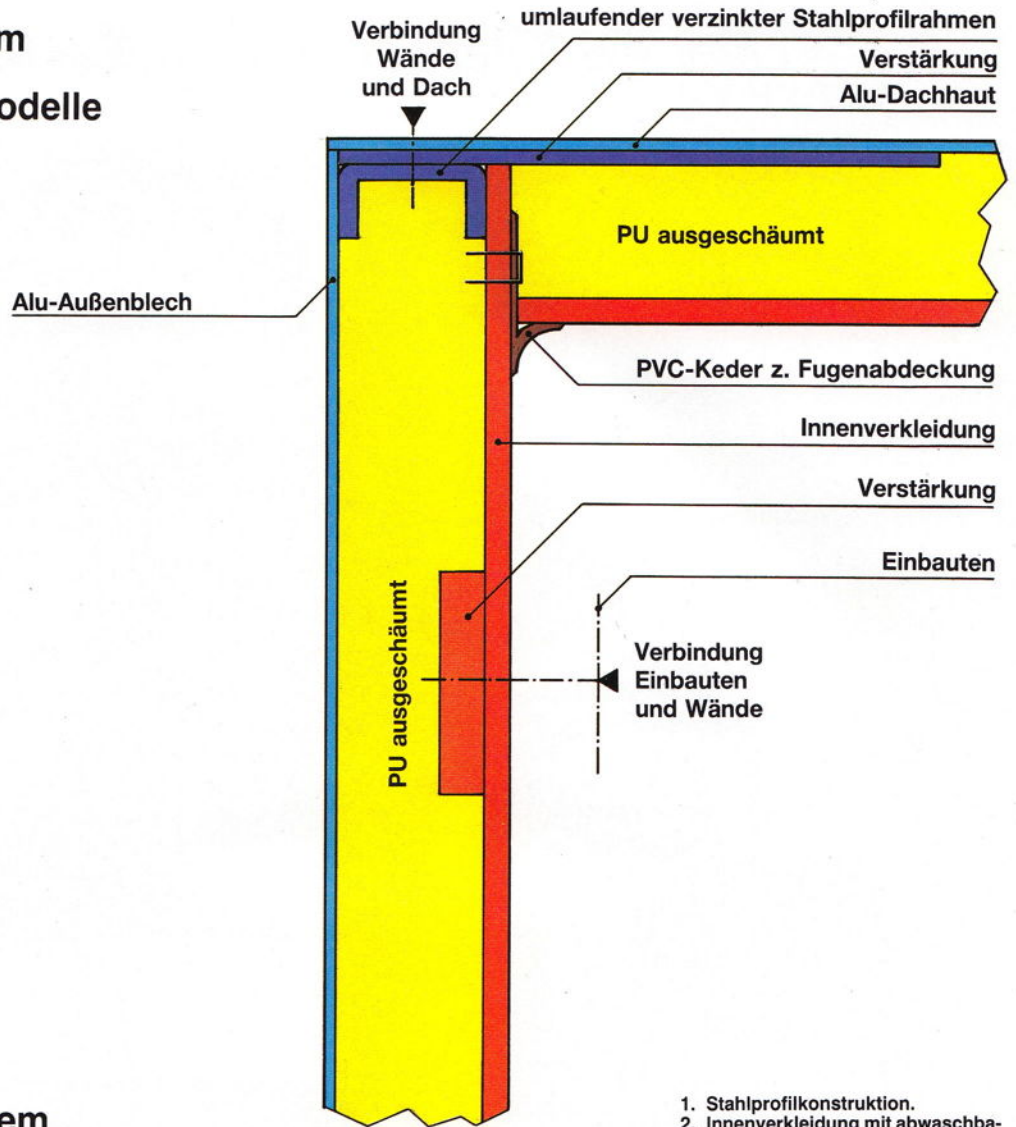


1720 kg trägt dieser Eriba-Nova Caravan. Beweis der stabilen PUAL-Bauweise.

Das PUAL-System

Bauweise der Nova-Modelle

Die Nova-Modellreihe in der PUAL-Bauweise vereinigt die bewährten Vorteile mit modernen Erkenntnissen der Klimatechnik. Stabilität und Langlebigkeit in Verbindung mit hervorragenden Isolationseigenschaften waren die Aufgabenstellung für die PUAL-Bauweise: Einbrennlackierte Aluminiumblech-Verkleidung, Polyurethan-Ausschäumung, vollisoliert. Verzinkte Stahlprofil-Armierungen gewährleisten einen stabilen und kraftschlüssigen Verbund der einzelnen Bauelemente miteinander. Der geschlossenzellige Schaum ist nässeunempfindlich, erreicht höchste Haftungswerte und bildet in Verbindung mit der Innenwand stabile und langlebige Sandwichkonstruktionsteile. Sie bilden den Eriba-PUAL-Aufbau mit einem mittleren k-Wert wie bei einer 49 cm starken Ziegelwand. Wände und Dach sind 30 mm dick. Auch große Schneelasten im Winter können dieser Bauweise nichts anhaben. Das PUAL-System der Nova-Modelle.



1. Stahlprofilkonstruktion.
2. Innenverkleidung mit abwaschbarer PVC-Folie beschichtet.
3. Durchgehender Isolations-schaum (Styropor).
4. Isolationsschaum zwischen den Stahlteilen.
5. Aluminiumaußenhaut.
6. Fußboden.
7. GFK-Dachschale mit Schaumstoff isoliert.

Das AERO-System

Bauweise der Touring-Modelle



Nova C „Comfort“



- eine Idee hat Erfolg



Mit der Einführung der Nova-C „Comfort“-Modelle wurde ein erfolgreiches Konzept geschaffen. Fünf außergewöhnliche Caravans im Design der neuen Generation; mit eleganter, funktionaler Innenausstattung und einem großzügigen Platzangebot: 390 T, 460 T, 490 T, 520 T und 530 V.



Eriba-Nova C „Comfort“



Die Modelle der „Comfort“-Reihe zeichnen sich aus durch den hochwertigen Aufbau, exzellente Ausstattung und eine sichere Basis: Hervorragendes Fahrverhalten durch ein aufwendiges, modernes Fahrwerk. Ein vollverzinktes, durchgehendes Leichtbau-Chassis mit Breitspur-Fahrwerk, Schräglenkerachse, Einzelradaufhängung und Stoßdämpfer garantieren Fahrsicherheit und sicheren Bodenkontakt durch SR-Gürtelreifen westeuropäischer Reifenhersteller.

Abb. Nova 490 T Polster Derby



Nova C 520 T Rundsitze Gruppe mit Polster Regina.

Die neuen, sauber verarbeiteten und soliden Möbel des Nova C „Comfort“ in Eiche-Dekor mit massivem Holzrahmen verleihen dem Innenraum die typische, rustikale Ausstrahlung. Harmonisch dazu die neuen Sperrholz-Seitenwände im Textiltapeten-Charakter, ergänzt durch eine rustikale Decke im Paneel-Charakter.

Abgerundete Kanten an den Möbeln und dem Hub-Tisch mit neuer Platte und Holzeinfassung für die passive Sicherheit. Die Rundsitze Gruppen sind weitläufig dimensioniert, hochwertiger Schaumstoff (120 mm) und Vliesauflage für gemütliches Sitzen. Die runden Eckpolster lassen sich bequem unter dem Bett verstauen.

Ab Nova C 460 T Grundriß mit Heck- und Bugsitze Gruppe. Herausnehmbarer, gekettelter Teppichboden über dem pflegeleichten PVC-Fußboden.

Heck- und Bugtischschränke, Ablageborde und Fensterablage im Bug für aufgeräumte Ordnung. TV-Kommode bzw. Fernsehkonsole. Die getönten Fenster sind doppelverglast und kältebrückenfrei, Rollos zum Abdunkeln an allen Fenstern sind selbstverständlich. Sinnvoll angebrachte Leuchten und Steckdosen zeigen die Liebe zum Detail, die der Caravaner zu schätzen weiß – bis hin zu den Kleiderhaken der Garderobe.



Bugsitzgruppe im Nova 490 T zum Bett umgebaut, Polster Derby.



Rundeckpolster finden bequem Platz unter dem Tisch.

Erholsamer Schlaf ist ein wichtiger Bestandteil jedes Urlaubs. Gesunde Polster sind eine wesentliche Voraussetzung.

Der 120 mm starke, feinporige Schaumstoff mit Vliesauflage sorgt für richtiges Sitzen und Liegen, die Rückenpolster sind keilförmig als Kopfteile einsetzbar. Für ein ausgewogenes Klima ist vorgesorgt: Eine leistungsfähige Heizung mit Zündautomatik und Thermostat für gleichbleibende Temperaturen; Warmluftanlage rundum, Winterrückenlehnen, belüftete Staukästen. Ein Dachlüfter mit Zwangsentlüftung und Moskitonetz und ein Schiebelüfter in der Eingangstür halten die Innenluft ohne Zug frisch. Durch die feste Schiebetür bei den Modellen ab Nova C 460 T kann der Bugraum als ständig gemachtes Bett oder als Kinderzimmer genutzt werden.

Nova C 530 V wahlweise Einzelbetten mit aufstellbarem Gesundheitsrost und Nachtkästchen (Variante LE), mit französischem Bett (Variante FB) oder Einzellege und gegenüberliegende, umbaubare Sitzgruppe (Variante MK). Ein großer Kleiderschrank mit Kleiderstange und reichlich Stauraum bieten genügend Platz für die Urlaubsgarderobe.



Küche im Nova C 530 V.

Für den Urlaubskoch wird hier das Bruzzeln zum Vergnügen. Die Küche der Nova C „Comfort“-Modelle ist komplett ausgestattet, fürs morgendliche Frühstück oder für ein Essen mit netten Bekannten – es ist alles vorhanden.

Ein großer Kühlschrank mit 70 L Inhalt für frische Sachen und kühle Getränke, mit 2-Sterne-Fach. Ein 2-Flamm-Kocher mit Zündsicherung, ein leistungsfähiger Dunstabzug schluckt Dämpfe und Gerüche; eine Leuchte 12 V/220 V umschaltbar fürs richtige Licht. Darüber der zweigeteilte, geräumige Küchenhängeschrank. Nirosta-Spüle, elektrische Wasserversorgung, Abstellfläche und Spritzschutz – schnell ist das Geschirr versorgt. Schublade fürs Besteck. Sogar ein Abfalleimer ist serienmäßig vorhanden. Die Küchenabdeckung über Herd und Spüle ist zweigeteilt und kann über der Spüle nochmals geklappt werden, um die Abstellfläche zu vergrößern.

Eine Steckdose (220 Volt) ist ebenso vorhanden, das Küchenfenster ist ausstellbar.

Alles ist richtig platziert und sinnvoll aufgeteilt – bis ins Detail ist die Küche der „Comfort“-Modelle funktional und fügt sich harmonisch in den Gesamteindruck der Möblierung.

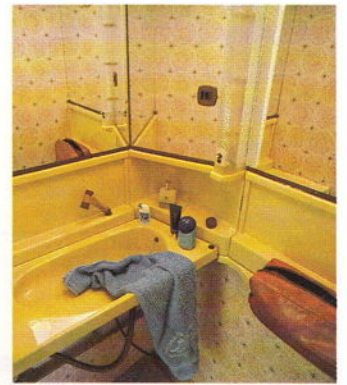


Waschraum in den Nova-C-Modellen mit kompletter Duscheinrichtung.

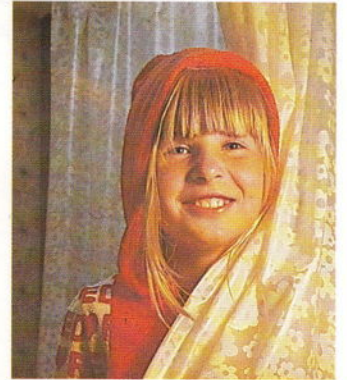
Mit der täglichen Toilette am Morgen im Waschraum des Nova C „Comfort“ beginnt der neue Urlaubstag. Viel Platz und eine hochwertige Ausstattung lassen nichts vermissen: alle Modelle mit Duschwanne und Duscheinrichtung.

Die Frischwasserversorgung erfolgt über eine elektrische Tauchpumpe. Unter dem hochklappbaren Waschbecken ist Platz für eine Frischwasser-Spültoilette. Ein dreigeteilter Spiegel mit großzügiger Beleuchtung, Utensilienschränken harmonisch eingefügt.

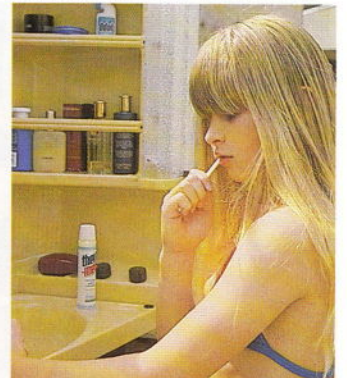
Eine Steckdose (220 Volt) für Rasierapparat oder Haarfön, sicher im Spiegelschrank untergebracht, ergänzt die Komplettausstattung. Warmluftanlage und richtig dimensionierter Dachlüfter ermöglichen ein angenehmes Raumklima. Auch Kleinigkeiten wie Kleiderhaken sind selbstverständlich bei den Waschräumen des Nova C „Comfort“. Seitenwände und



Hochklappbares Waschbecken



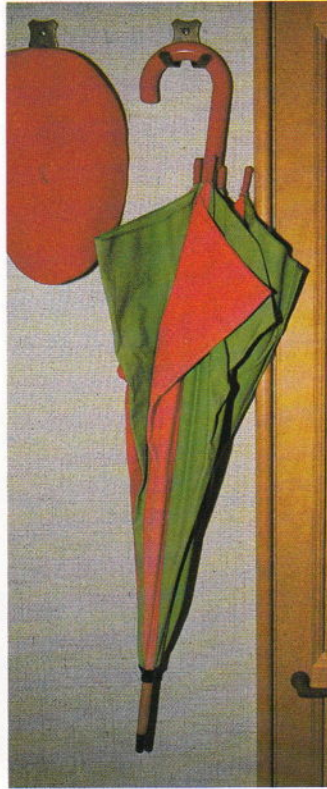
Sonderausstattung Duschvorhang.



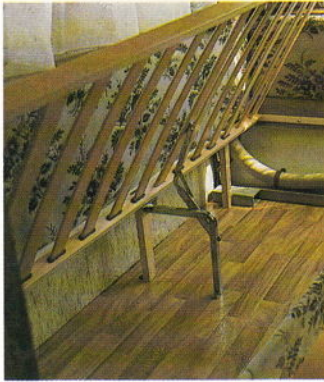
Utensilienfach hinter Spiegelschrank.

gesamte Einrichtung sind pflegeleicht durch glatte Oberflächen. Alle im Naßraum integrierten Verbrauchseinrichtungen (mit Ausnahme der an geschützter Stelle installierter 220-V-Steckdose) sind durch den serienmäßig eingebauten Trafo auf 12-V-Kleinspannung ausgelegt und entsprechen der Naßraumverordnung.

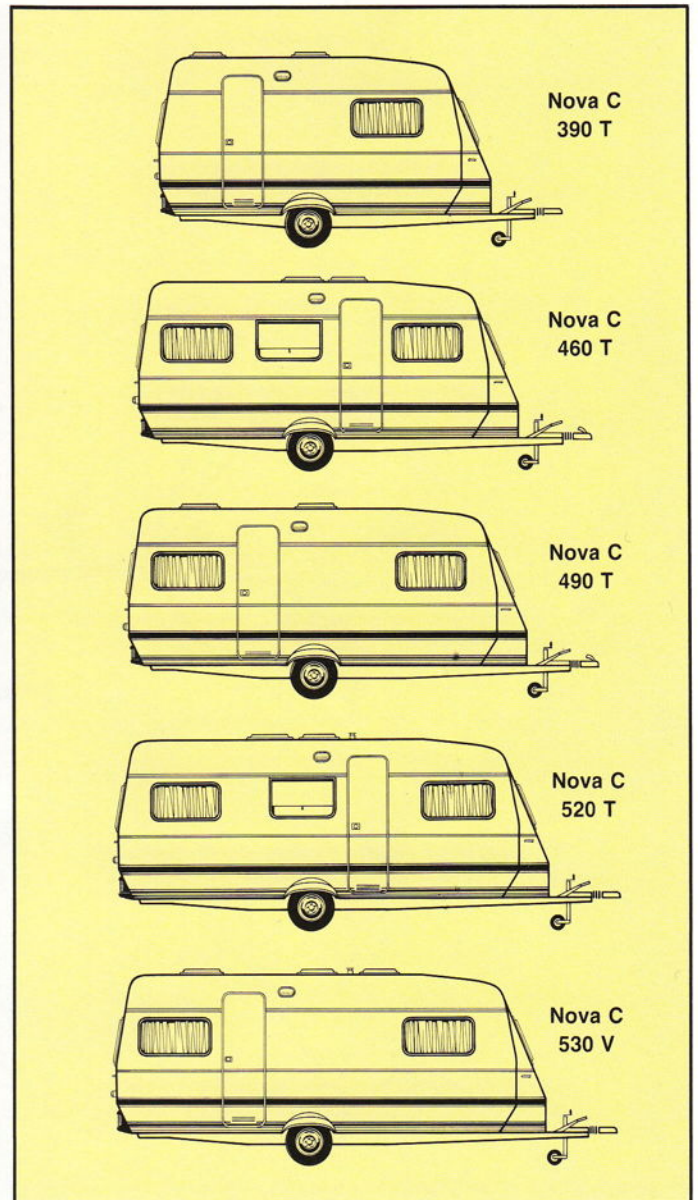
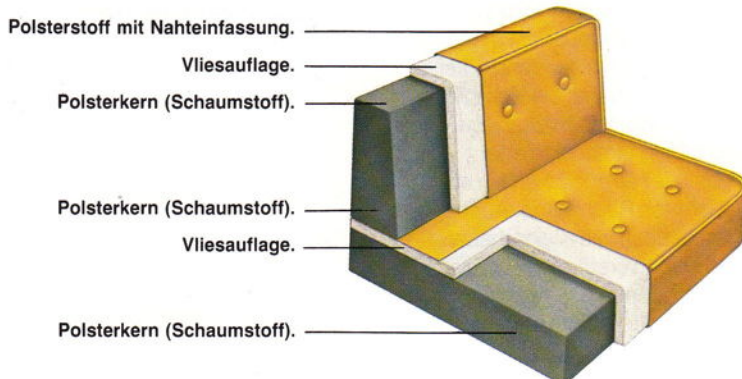
Garderobe in den Nova-C-Modellen.



Aufstellmechanik und Gesundheitslattenrost in allen FB- und LE-Varianten.

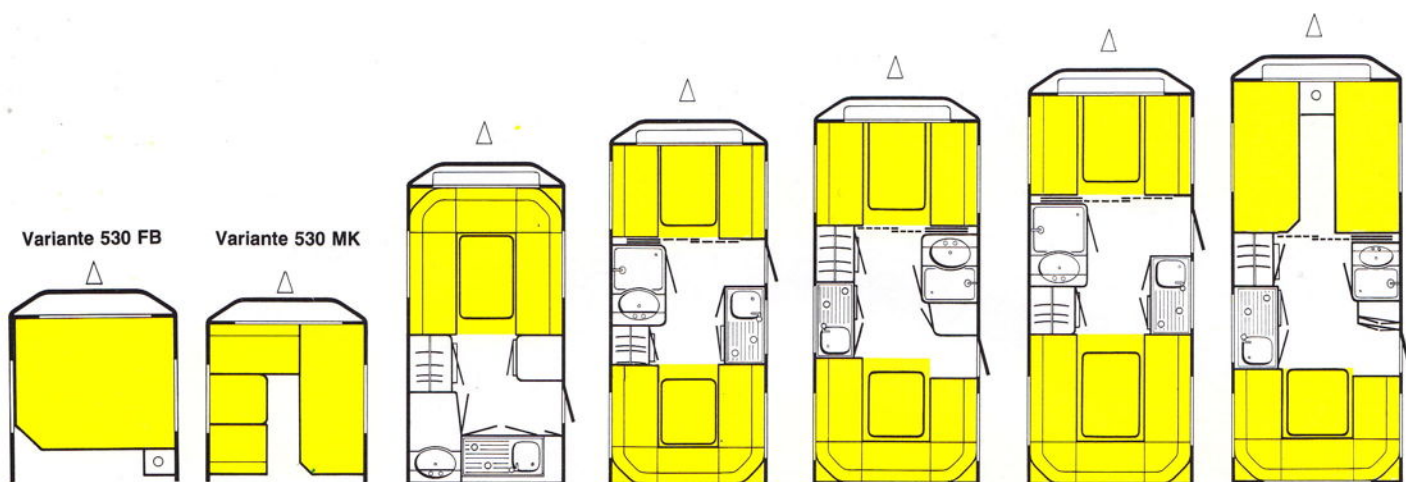


LE-Variante in den Modellen 530, 580 und 680 in Polster Derby.



Herausnehmbarer gekettelter Teppichboden in den Nova-Modellen.





**Nova C
390 T**

**Nova C
460 T**

**Nova C
490 T**

**Nova C
520 T**

**Nova C
530 V**

Technische Daten:

Länge über alles cm	532	599	635	656	699
Aufbaulänge außen cm	430	487	517	549	573
Breite über alles cm	210	210	220	220	220
Innenbreite cm	197	197	207	207	207
Gesamthöhe cm	253	255	255	255	256
Stehhöhe cm	190	190	190	190	190
Zul. Gesamtgewicht kg	1000	1100	1200	1200	1300
Eigengewicht kg	740	840	890	930	990
Zuladung kg	260	260	310	270	310
Schlafplätze	3	4	4-5	5	4-5

Innenmaße:

Waschraum B x T cm	93x73/60	93x73	93x73	93x73	93x73
Kleiderschrank B x T x H cm	71x55x133	65x55x133	75x50x143	70x55x143	75x50x143
Bettenmaß Bug L x B cm	193x190	193x113	203x135	203x135	191x80 (2x)
Bettenmaß Heck L x B cm	-	193x155	203x135/160	203x190	203x135/160
Kücheneinheit L x B x H cm	100x52x90	100x52x90	100x52x90	100x52x90	100x52x90

Fahrwerk:

Chassisart/Breitspur	voll feuerverz.	voll feuerverz.	voll feuerverz.	voll feuerverz.	voll feuerverz.
Achse	Mono	Mono	Mono	Mono	Mono
Reifengröße	165 SR 13	175 SR 13	175 SR 14	175 SR 14	185 SR 14
Stoßdämpfer	●	●	●	●	●

Isolation (Material + Stärke):

Wände	30 mm PU	30 mm PU	30 mm PU	30 mm PU	30 mm PU
Boden	25 mm Styr.	25 mm Styr.	25 mm Styr.	25 mm Styr.	25 mm Styr.
Radkästen	15 mm PU	15 mm PU	15 mm PU	15 mm PU	15 mm PU

Fenster und Lüftungen:

Fenster	4	7	7	7	7
ausstellbar	2	3	3	3	3
Dachlüfter/Hubdach	2	2	2	3	3
Zwangsentlüftungen	2	2	2	3	3

Elektrik:

12-V-/220-V-Leuchten	2/5	2/6	2/6	2/6	2/6
Elektrische Wasserversorgung	●	●	●	●	●
220-V-Steckdosen	4	4	4	4	4

Einrichtungskarakter:

Seitenwand			Sperrholz mit	Textiltapetencharakter	
Möbelart	Eiche-Dekor	Eiche-Dekor	Eiche-Dekor	Eiche Dekor	Eiche-Dekor
Boden	Teppich/PVC	Teppich/PVC	Teppich/PVC	Teppich/PVC	Teppich/PVC
Stärke der Polster	12 cm	12 cm	12 cm	12 cm	12 cm

Ausstattung:

Heizung Typ	Truma 3002	Truma 3002	Truma 3002	Truma 3002	Truma 3002
Wärmelufanlage	●	●	●	●	●
Kühlschrank I	70	70	70	70	70
Kocher - Flammen	2	2	2	2	2

Nova L „Luxus“- die Bau



reihe der *Spitzenklasse*



Die Caravan-Baureihe, die keine Wünsche offen läßt: 8 Modelle für höchste Ansprüche. Exclusives Design durch klares Styling. Kontrastierende Zierstreifen zum Hammerschlag-Aluminium. Ein elegantes Finish ohne modische Attribute signalisiert die Exklusivität dieser Baureihe. Eriba-Nova L: Das Caravan-Programm der Luxusklasse.



Eriba-Nova L „Luxus“



Der Name für eine Baureihe, bei der Luxus kein Überfluß, sondern Synonym für die Verwendung bester Materialien ist: Verwindungssteifer, verrottungs-fester PUAL-Aufbau. Vollver-zinktes, durchgehendes Leichtbau-Chassis. Breit-spurfahrwerk, Schräglenker-achse, Tandemachse ab Mo-dell Nova L 580 V. Einzelrad-aufhängung und Stoßdämp-fer. SR-Markengürtelreifen. Hochwertige, elegante und funktionale Ausstattung. Auf höchste Ansprüche ab-gestimmt.

Abb. Nova L 680 V, Polster Derby.



Rundsitzgruppe Nova L 580 V.



Nova L 390 T, Polster Derby.



Nova L 460 T, Polster Derby.



Nova L 480 LE, Polster Regina.

Die Ausstattung der Nova L „Luxus“-Caravans verbreitet eine Atmosphäre gediegener Eleganz. Wertvolle Möbel in Teak-Dekor mit abgerundeten gepolsterten Möbelkanten, handwerklich verarbeitet, lassen die Qualität spüren. Seitenwände und Decke im Textilcharakter ergänzen mit den hochwertigen Vorhängen und den geschmackvollen Stores das exclusive Gesamtbild.

Zwei Polsterstoffe stehen zur Auswahl. Hochwertige Polster, 120 mm stark mit zusätzlicher Vliesauflage sorgen für ermüdungsfreies Sitzen und Liegen. Für beste klimatische Verhältnisse sorgen neben der hervorragenden PUAL-Isolierung der stufenlos verstellbare Eriba-Kurbeldachlüfter mit seiner weit überragenden Haube; doppelverglaste, sonnenschutzgetönte, kältebrückenfreie und ausstellbare Fenster mit Kombi-Rollos (Verdunklungsrollo mit Moskitonetz). Grundrisse wie bei den Nova-C-Modellen bis Nova L 530 V.

Geradezu verschwenderisch ist das Raumangebot in den Modellen 580 V und 680 V: breitere Hecksitzgruppen (2,20 m) durch breiteren Aufbau und großzügige Innengestaltung durch enorme Aufbauhöhe. 680 V zusätzlich mit Mittelsitzgruppe oder Sideboard auf Wunsch. Grundriß im neuen Modell Nova 480 LE: Einzelbetten im Bug, variable L- oder Seitensitzgruppe rechts, gegenüber Küche. Waschraum und Kleiderschrank im Heck. Ein Caravan, der allen gefallen wird, die Wert auf ein festes Schlafzimmer bei kompakten Außenmaßen legen.

Alle Modelle mit belüfteten Staukästen, Fensterablagen und Ablageborden. Barschrank über Fernsehschrank bzw. Kommode. Ein hochwertiger, gekettelter, strapazierfähiger Teppichboden über dem pflegeleichten Fußboden rundet das exklusive Erscheinungsbild der Nova L „Luxus“-Modelle ab.



Französisches Doppelbett in Nova L 530, 580, 680 V in Polster Derby.

Ab 4,80 m Aufbauhöhe sind die Nova L „Luxus“-Modelle wahlweise mit Einzelbetten (mit aufstellbarem Gesundheits-Lattenrost) oder französischen Betten (ab Nova L 530) ausgestattet. Jede Rundsitzgruppe kann grundsätzlich auch zum bequemen Bett umgebaut werden.

Im Flaggschiff der Nova L „Luxus“-Modelle, dem 680 V, kann statt der Mittelsitzgruppe eine Sideboardvariante gewählt werden. Die richtige Polsterstärke mit der festen Dichte des Schaumstoffes tragen wesentlich zum erholsamen Schlaf bei: Größter Wert wird auf Schaumstoffdichte und -stärke in Polstermöbel-Qualität gelegt. Die großzügigen Abmessungen und die richtige Belüftungsmöglichkeit des jeweiligen Schlafraums, Winterrückenlehnen, Warmluftanlage und Bettkastenbelüftung sind ebenso wichtig.

Bei den Nova L „Luxus“-Modellen besitzen alle Typen ab 460 T eine Schlafzimmertür zur Raumabtrennung. Die Rückenpolster der Sitzgruppe sind bequeme Kopfkeile. Die leistungsfähige Heizung mit Zündautomatik, eine rundum installierte Warmluftanlage und Zwangsentlüftungen schaffen immer angenehme Temperaturen. Große Kleiderschränke mit Kleiderstange und viel Stauraum (belüftet) machen die Kleider-Ordnung einfach.



Praktisches Detail. Abfalleimer.



Truma Therme in Nova-L-Modellen.



Universalschneidbrett für Nova-Küchen (Sonderausstattung gegen Aufpreis).



Küche im Nova L 680 V.

Die Ausstattung der Nova-L-Küchen lädt dazu ein, mal wieder richtig den Kochlöffel zu schwingen. Alles dafür Notwendige ist vorhanden.

Richtig gemütlich frühstücken oder im Kreis netter Bekannten die Küche des Gastlandes selber nachvollziehen – die Küche der Nova L-Caravans bietet alle Voraussetzungen zur schnellen und unkomplizierten Zubereitung: Der 2-Sterne-Kühlschrank mit 70 L Inhalt sorgt dafür, daß Lebensmittel und Getränke frisch bleiben. Die große Arbeitsplatte bietet genügend Platz für die Vorbereitung. Der dreigeteilte Küchenhängeschrank für Geschirr und Zutaten ist sehr geräumig, die Schublade fürs Besteck ist selbstverständlich in Griffnähe, unter der Spüle ein praktischer Geschirrkorb zum Ausziehen.

Fürs Braten und Brutzeln steht der Herd mit 2 Flammen zur Verfügung (mit Zündsicherung), der Dunstabzug nimmt Dampf und Gerüche zuverlässig auf. In der Nirosta-Spüle werden Früchte und Salate gewaschen und geputzt.

Stufenlos mischbares Warm- und Kaltwasser über eine elektrische Tauchpumpe. Der Abfalleimer ist serienmäßig vorhanden. Damit auch alles im rechten Licht erscheint, wird die Kombileuchte angeknipst. Eine günstig angebrachte Steckdose (220 V) gibt Strom für die Küchengeräte.

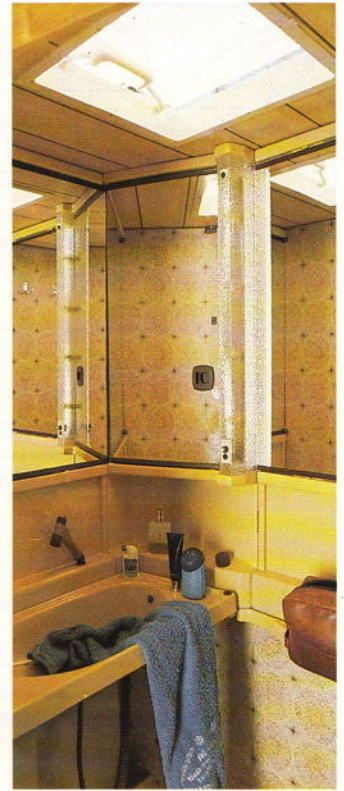
Es sind die richtigen Gewürze und Zutaten, die ein raffiniertes Essen ausmachen – es sind aber auch die Details der Nova L „Luxus“-Küche, mit denen das Kochen leicht von der Hand geht: alles ist ergonomisch richtig platziert und sinnvoll aufgeteilt. Die Nirostaspüle hat genügend Abstellfläche, Geschirr und Besteck haben ihren festen Platz und sind schnell und ordentlich weggeräumt.



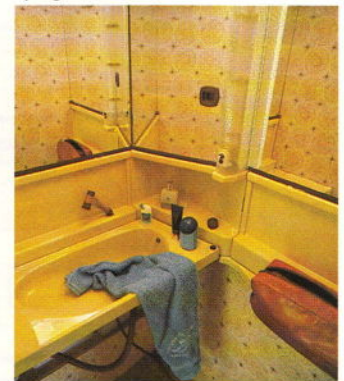
Waschraum in allen Nova-Modellen mit kompletter Duscheinrichtung.

Der Waschraum der Modellreihe 1985 präsentiert sich funktional. Ein kompletter Hygieneraum mit viel Komfort und Platz zur täglichen Pflege. Alle Caravans haben klappbares Waschbecken, Duschwanne und Seifenablage.

Ein Komfort, den man von gut ausgestatteten Reisemobilen her kennt: Neben der Küche wird auch das Bad mit Heißwasser versorgt. Die Wasserversorgung erfolgt über eine Tauchpumpe, die aus einem 17-Liter-Kanister schöpfen kann. Über eine Mischbatterie kann das Warm- und Kaltwasser stufenlos angenehm temperiert werden. Ein großer, beleuchteter Spiegel, ein Utensilienschrank, Kleiderhaken sowie ein vorgeplanter Platz für ein Frischwasser-WC vervollständigen den Luxuswaschraum. Selbstverständlich bestehen die gesamten Waschraumwände aus einem pflegeleichten, glatten und hübschen Dekor.

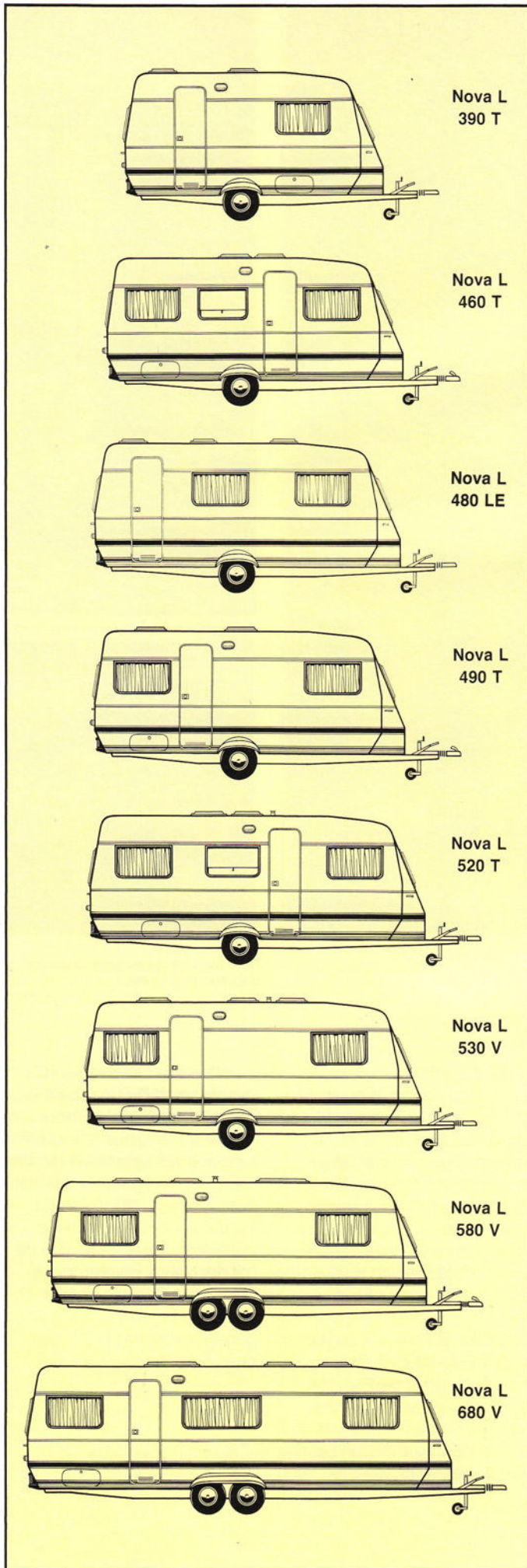


Spiegelschrank.

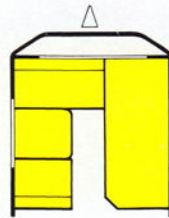


Hochklappbares Waschbecken in den Waschräumen.

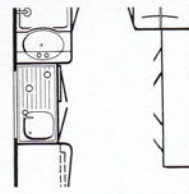
Dank der Leistungsstärke des serienmäßig eingebauten Trafos sind alle im Naßraum integrierten Verbrauchereinrichtungen (mit Ausnahme einer an entsprechend geschützter Stelle installierten 220-V-Steckdose) auf 12-V-Kleinspannung ausgelegt und entsprechen damit der Naßraumverordnung. Die Warmluftanlage sorgt auch im Winter für ein wohliges, angenehmes Klima bei der täglichen Hygiene.



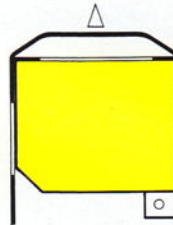
Variante 530 MK
und 580 MK



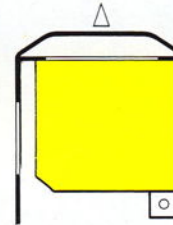
Variante
Sideboard 680 V



Variante 530 FB

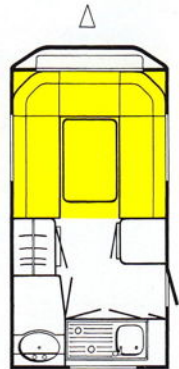


Variante 580 FB
und 680 FB



Franz. Bett
190 x 160

Varioprogramm:
V = Variomodelle
MK = Kinderzimmer
FB = Franz. Bett
LE = Längseinzelbett



Nova L
390 T

Technische Daten:

Länge über alles cm	532
Aufbaulänge außen cm	430
Breite über alles cm	210
Innenbreite cm	197
Gesamthöhe cm	253
Stehhöhe cm	190
Zul. Gesamtgewicht kg	1000
Eigengewicht kg	740
Zuladung kg	260
Schlafplätze	3

Innenmaße:

Waschraum B x T cm	93x73/60
Kleiderschrank B x T x H cm	71x55x133
Bettenmaß Bug L x B cm	193x190
Bettenmaß Heck L x B cm	-
Küchendinette L x B x H cm	100x52x90

Fahrwerk:

Chassisart/Breitspur	voll feuerverz.
Achse	Mono
Reifengröße	165 SR 13
Stoßdämpfer	●

Isolation (Material + Stärke):

Wände	30 mm PU
Boden	25 mm Styr.
Radkästen	15 mm PU

Fenster und Lüftungen:

Fenster	4
ausstellbar	4
Dachlüfter/Hubdach	2
Zwangsentlüftungen	2

Elektrik:

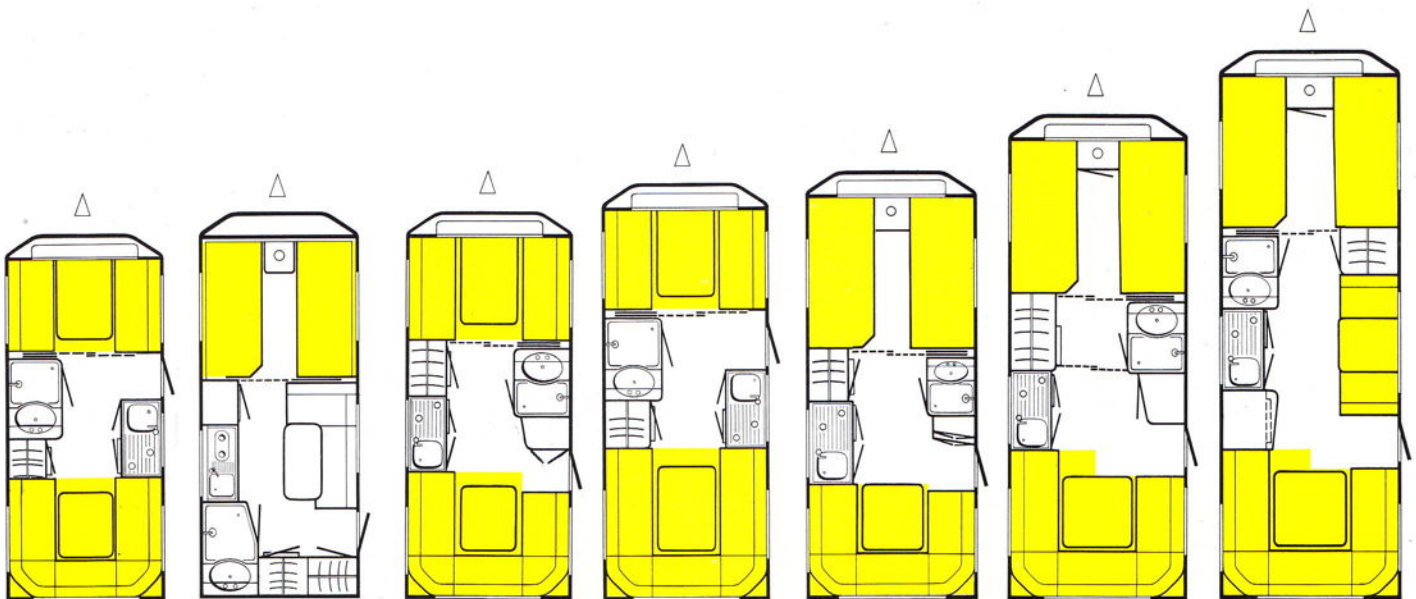
12-V-/220-V-Leuchten	2/5
Elektrische Wasserversorgung	●
220-V-Steckdosen	4

Einrichtungsscharakter:

Seitenwand	
Möbelart	Teak-Dekor
Boden	Teppich/PVC
Stärke der Polster	12 cm

Ausstattung:

Heizung Typ	Truma 3002
Warmluftanlage	●
Kühlschrank I	70
Kocher - Flammen	2



Nova L 460 T	Nova L 480 LE	Nova L 490 T	Nova L 520 T	Nova L 530 V	Nova L 580 V	Nova L 680 V
599	635	635	656	699	735	809
487	517	517	549	573	628	707
210	220	220	220	220	240	240
197	207	207	207	207	224	224
255	255	255	255	256	253	253
190	190	190	190	190	190	190
1100	1200	1200	1200	1300	1500	1600
840	930	890	930	990	1170	1290
260	270	310	270	310	330	310
4	2/3	4-5	5	4-5	4-5	6
93x73/60	93x73/60	93x73	93x73	93x73	93x73	93x73
65x55x133	133x37x190/133	75x50x143	70x55x143	75x50x143	98x50x143	60x75x190
193x113	190x79 (2x)	203x135	203x135	191x80 (2x)	191x80 (2x)	191x80 (2x)
193x155	-	203x135/160	203x190	203x160	220x190/160	220x190/160
100x52x90	156x47x90	100x52x90	100x52x90	100x52x90	100x52x90	100x52x90
voll feuerverz.	voll feuerverz.	voll feuerverz.	voll feuerverz.	voll feuerverz.	voll feuerverz.	voll feuerverz.
Mono	Mono	Mono	Mono	Mono	Tandem	Tandem
175 SR 13	175 SR 14	175 SR 14	175 SR 14	185 SR 14	155 SR 13	155 SR 13
●	●	●	●	●	●	●
30 mm PU	30 mm PU	30 mm PU	30 mm PU	30 mm PU	30 mm PU	30 mm PU
25 mm Styr.	25 mm Styr.	25 mm Styr.	25 mm Styr.	25 mm Styr.	25 mm Styr.	25 mm Styr.
15 mm PU	15 mm PU	15 mm PU	15 mm PU	15 mm PU	15 mm PU	15 mm PU
7	5	7	7	7	6	7
7	5	7	7	7	6	7
2	3	2	3	3	3	3
2	3	2	3	3	3	3
2/6	2/6	2/6	2/6	2/6	2/6	2/7
●	●	●	●	●	●	●
4	5	4	4	4	4	4
Teak-Dekor	Teak-Dekor	Teak-Dekor	Teak-Dekor	Teak-Dekor	Teak-Dekor	Teak-Dekor
Teppich/PVC	Teppich/PVC	Teppich/PVC	Teppich/PVC	Teppich/PVC	Teppich/PVC	Teppich/PVC
12 cm	12 cm	12 cm	12 cm	12 cm	12 cm	12 cm
Truma 3002	Truma 3002	Truma 3002	Truma 3002	Truma 3002	Truma 5002	Truma 5002
●	●	●	●	●	●	●
70	70	70	70	70	70	70
2	2	2	2	2	2	2

Die angegebenen Eigengewichte beziehen sich auf den Serienlieferungsumfang vorbehaltlich einer Toleranz +/- 5 %.

● Serienmäßig



***Eriba-Touring. In der
ganzen Welt zuhause***

Konzipiert für den Caravaner mit Fernweh: die Touring-Caravans von Eriba. Besonderes Merkmal dieser Modelle sind hervorragende Fahreigenschaften. Aerodynamisch durch niedrige Bauweise, abgerundete Ecken und versenkbares Hubdach, dadurch wenig Luftangriffsfläche. Wendigkeit, leichtes Handling und sichere Straßenlage – ein Konzept, sicher und ökonomisch zugleich, für alle Fern- und Vielfahrer.





Eriba-Touring



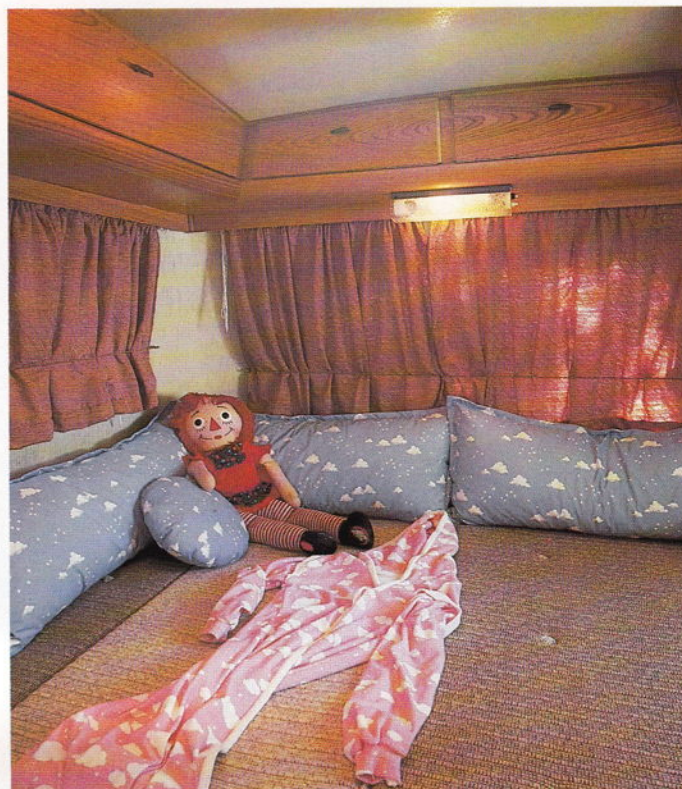
Das berühmte Touring-Programm: Puck, Pan, Familia, Triton BS und M, Troll O, M und LM. Das Aero-System des Aufbaus basiert auf der klassischen Stahlprofilkonstruktion.

Überragende Fahreigenschaften durch abgerundete Form und niedrigen Querschnitt auf einem aufwendigen Fahrwerk: Vollverschweißter Rahmen, verzinkte Deichsel, Breitspurfahrwerk, Einzelradaufhängung und Stoßdämpfer, Markengürtelreifen und automatische Auflaufeinrichtung für sicheres Fahren, Rückfahrautomatik für leichtes Rangieren. Serienmäßig Ersatzrad und -halterung.

Abb. Hecksitzgruppe Pan, Triton BS, Triton M, Troll O und Troll LM.



Blick in den Troll M.



Sitzgruppe zum Bett umgebaut.



Hecksitzgruppe im Familia und Troll M.



Breitspurfahrwerk.

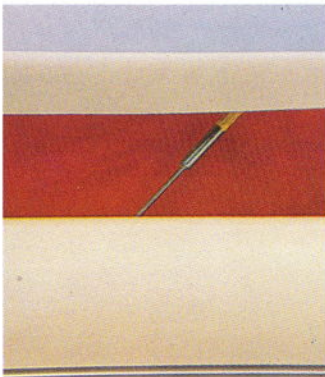


Ersatzrad mit Halterung.

Touring-Caravans sind – neben guten Fahreigenschaften – vor allem auch gut gegen Wärme und Kälte isoliert. Ein korrosionsgeschützter, selbsttragender Stahlrohr-Sicherheitskäfig, mit Styropor kältebrückenfrei isoliert und mit einbrennlackierter Aluminiumaußenhaut beplankt, sowie das isolierte GfK-Dach bilden die Grundlage.

Komfortable Handhabung des Hubdaches durch vier Gasdruck-Stoßdämpfer (nicht Puck). Alle Fenster sind doppelverglast (außer Bugfenster Puck). Trotz der günstigen Außenmaße sind die Touring überraschend geräumig und gut ausgestattet: Möbel in Finitionsteak-Dekor mit abgerundeten Kanten (Puck Porenteak-Dekor). Tisch mit pflegeleichter Tischplatte und Holzrahmen, Heckstauschränke rundum und Bugstauschränke, zusätzlich Fensterablage und Utensilien-Fach in Türe. Die Möbel sind belüftet. Bequeme Sitzpolster, 140 mm stark, mit abgeknöpften Polsterbezügen bei den

Hecksitzgruppen. Zusätzlich Bugsitzgruppen ab Familia, nicht Triton M. Die Rückenpolster sind mit einem Reißverschlus versehen. Hochwertige Vorhänge und Stores an den Fenstern. Fußboden aus pflegeleichtem PVC-Belag, abwaschbare Seitenwandverkleidung.



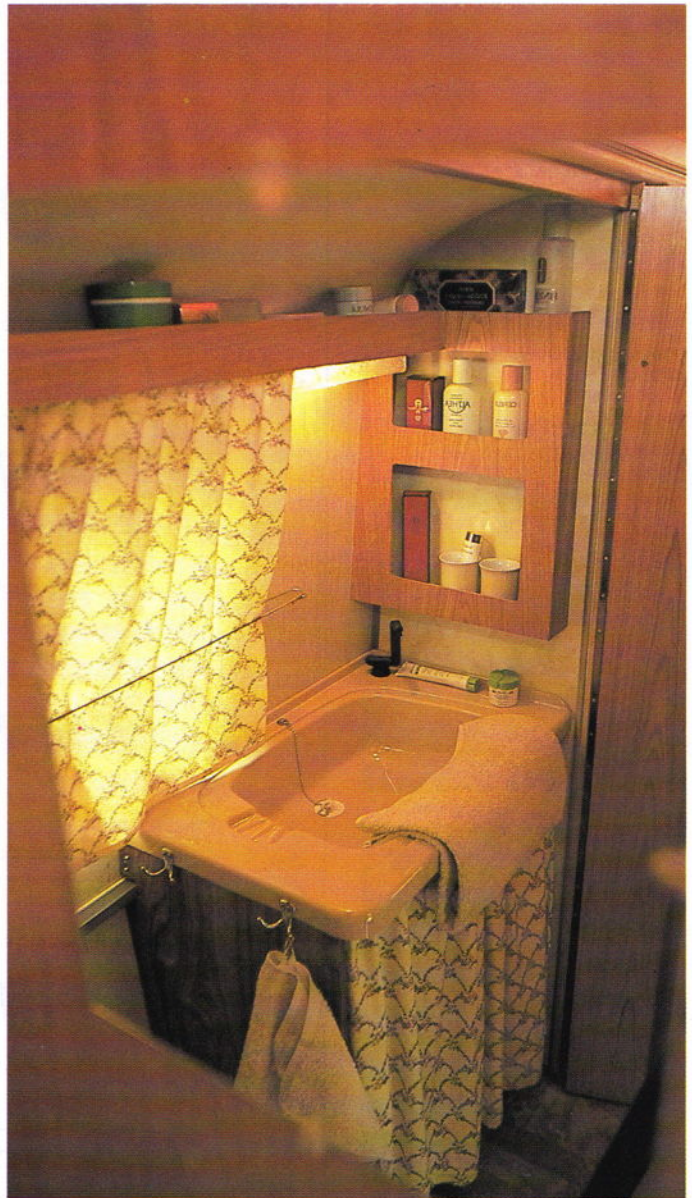
Gasdruckstoßdämpfer (nicht Puck).



Touring Hubdach.



Bugküche im Pan und Triton M, ähnlich Puck.



Waschschrank bei Triton M, Troll M und Troll LM.

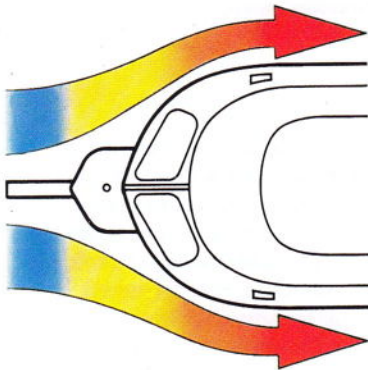
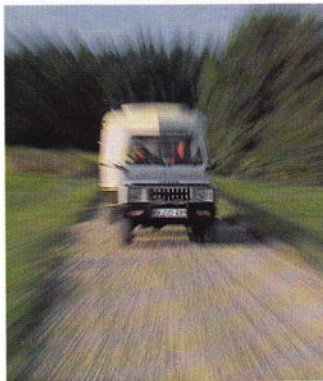
Ein Vorteil bei den Touring-Modellen ist der schnelle, einfache und problemlose Bettenbau.

Schon im Puck finden 2 Personen gemütlich Platz. Bei den größeren Modellen können auch die Bugsitzgruppen zum Bett umgebaut werden. Hubdachbelüftung und Zwangsentlüftung in der Tür sorgen immer für genügend zugfreie Frischluft. Alle Modelle (außer Puck) sind mit Gasheizung mit Zündautomatik ausgestattet, die Troll-Modelle zusätzlich mit einer rundumlaufenden Warmluftanlage. In allen Modellen geräumiger Kleiderschrank mit Kleiderstange.

Komplett ausgestattete Küche: Kühlschranks mit 2-Sterne-Fach (nicht Puck), Nirostaspüle, 2-Flamm-Kocher, Beleuchtung, Steckdose, Besteckschublade und Abfalleimer. Elektrische Wasserversorgung über Tauchpumpe.

Modelle Triton M und Troll M/LM mit Waschschrank: Waschbecken mit Ablage, beleuchteter Spiegel und Utensilienschrank, Steckdose, Kleiderhaken und Handtuchhalter. Platz für Chemikalien-toilette.

Utensilentüre in den Touring-Modellen.



Die aerodynamische Formgebung der Touring-Modelle von oben betrachtet.



Puck
410 kg



Pan
550 kg



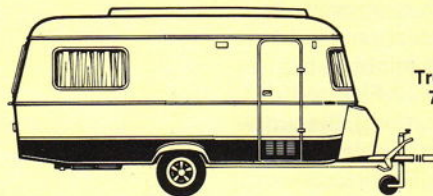
Familia
550 kg



Triton BS
650 kg
Triton M
650 kg



Troll O
750 kg
Troll M
760 kg



Troll LM
770 kg



Technische Daten:

Länge über alles cm
Aufbaulänge außen cm
Breite über alles cm
Innenbreite cm
Gesamthöhe cm
Stehhöhe cm
Zul. Gesamtgewicht kg
Eigengewicht kg
Zuladung kg
Schlafplätze

Innenmaße:

Waschraum B x T cm
Kleiderschrank B x T x H cm
Bettenmaß Bug L x B cm
Bettenmaß Heck L x B cm
Kücheneinheit L x B x H cm

Fahrwerk:

Chassisart/Breitspur
Achse
Reifengröße
Stoßdämpfer

Isolation (Material + Stärke):

Wände
Boden
Radkästen

Fenster und Lüftungen:

Fenster
ausstellbar
Dachlüfter/Hubdach
Zwangsentlüftungen

Elektrik:

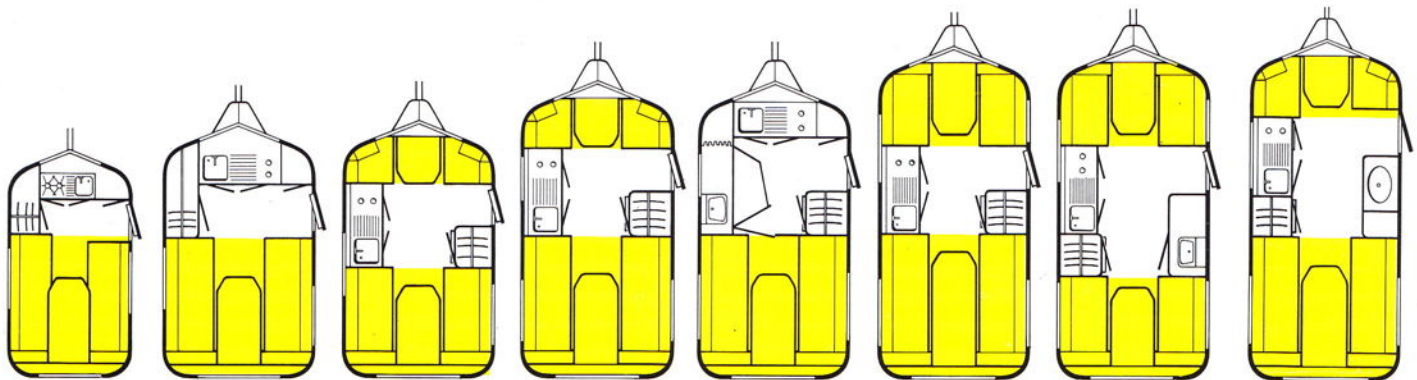
220-V-Leuchten
Elektrische Wasserversorgung
220-V-Steckdosen

Einrichtungskarakter:

Möbelart
Boden
Stärke der Polster

Ausstattung:

Heizung Typ
Warmluftanlage
Kühlschrank I
Kocher - Flammen



Puck	Pan	Familia	Triton BS	Triton M	Troll O	Troll M	Troll LM
408	455	455	507	507	551	551	551
298	340	340	392	392	440	440	440
165	200	200	200	200	200	200	200
155	190	190	190	190	190	190	190
195	214	214	217	217	219	219	219
185	184	184	184	184	184	184	184
550	750	750	900	900	1000	1000	1000
410	550	550	650	650	750	760	770
140	200	200	250	250	250	240	230
2	3	3	4	3	4	4	4
-	-	-	-	172x46	-	105x65	105x65
95x36x131	120x40x158	56x56x163	53x56x163	56x56x163	56x56x163	53x56x163	53x56x163
-	-	188x70	188x70	-	188x120	188x120	188x70
187x155	188x190	188x140	188x190	188x190	188x190	180x140	188x190
150x84x75	150x84x75	100x56x80	100x56x80	150x84x75	100x56x80	100x56x80	100x56x80
Längslenker	Längslenker	Längslenker	Längslenker	Längslenker	Längslenker	Längslenker	Längslenker
Mono	Mono	Mono	Mono	Mono	Mono	Mono	Mono
135 SR 13	155 SR 13	155 SR 13	175 SR 13	175 SR 13	175 SR 13	175 SR 13	175 SR 13
●	●	●	●	●	●	●	●
27 mm Styr.	27 mm Styr.	27 mm Styr.	27 mm Styr.	27 mm Styr.	27 mm Styr.	27 mm Styr.	27 mm Styr.
15 mm Styr.	25 mm Styr.	25 mm Styr.	25 mm Styr.	25 mm Styr.	25 mm Styr.	25 mm Styr.	25 mm Styr.
2x7 mm Styr.	2x7 mm Styr.	2x7 mm Styr.	2x7 mm Styr.	2x7 mm Styr.	2x7 mm Styr.	2x7 mm Styr.	2x7 mm Styr.
4	4	4	5	5	6	6	4
1	2	2	3	3	3	3	3
1	1	1	1	1	1	1	1
1	1	1	1	1	1	1	1
2	2	2	2	2	3	4	4
●	●	●	●	●	●	●	●
2	3	3	4	3	4	5	4
Teak-Dekor				Fineline-teak			
PVC	PVC	PVC	PVC	PVC	PVC	PVC	PVC
14 cm	14 cm	14 cm	14 cm	14 cm	14 cm	14 cm	14 cm
-	3000	3000	3000	3000	3000	3000	3000
-	-	-	-	-	●	●	●
-	60	60	60	60	60	60	60
2	2	2	2	2	2	2	2

Die angegebenen Eigengewichte beziehen sich auf den Serienlieferungsumfang vorbehaltlich einer Toleranz +/- 5 %.

● Serienmäßig

Serienausstattung der Touring-Modelle

Fahrgestell

- vollverschweißte Rahmenkonstruktion mit verzinkter Deichsel
- Breitspurfahrwerk
- Einzelradaufhängung
- Stoßdämpfer
- SR-Gürtelreifen
- Rückfahrautomatik
- automatische Auflaufeinrichtung
- Ersatzradhalterung
- Ersatzrad
- vier verzinkte Kurbelstützen
- Leichtlauf-Stützrad
- Wagenheberaufnahmebuchse
- Drehkurbel
- 2 Unterlegkeile (Triton, Troll)

Aufbau

- selbsttragender Stahlrohr-Sicherheitskäfig
- korrosionsgeschützt
- Außenhaut Aluminium
 - einbrennlackiert Stucco
- Wände zweischichtig
- Decke Schaumstoff
- Vorzeltstienen und Markisenschiene
- Eingangstür mit Sicherheitsschloß und Ablageformteil
- Breitspurblende
- Hostyren-Deichselkasten (nicht Puck)
- vier Rangiergriffe
- durchgehender Unterbodenschutz
- Hubdach mit 4 Gasdruckstoßdämpfern (nicht Puck)
- Positionsluchten

Isolation

- Wandstärke 27 mm Styropor
- Decke Glasfaserformteil mit 20 mm Schaumstoff
- Fußbodenstärke 35 mm Styropor 25 mm
- isolierte Radkästen mit 14 mm Styropor
- Hubdach mit 20 mm Schaumstoff mit Zwangsentlüftung und Moskitonetz
- alle Fenster doppelverglast (nicht Bugfenster Puck)

Heizung/Belüftung

- Trumatic-S-3002 Gasheizung mit Zündautomatik (nicht Puck)
- Warmluftanlage rundum (bei Troll)
- Winterrückenlehnen rundum (bei Troll)
- belüftete Staukästen
- Hubdachlüftung
- Zwangs- und Schiebelüfter in der Eingangstür
- Gasanlage nach DVGW- und TRF-Richtlinien installiert

Waschraum im Triton M und Troll M/LM

- Waschbecken mit Seifenablage
- Utensilienschrank
- beleuchteter Spiegel
- 12-V-Steckdose
- Platz für Chemikalien toilette
- Belüftung durch Hubdach
- Kleiderhaken
- Handtuchhalter

Wohnraum

- PVC-Bodenbelag
- Holzmöbel im Fineline-teak-Dekor (Puck Porenteak-Dekor)
- Möbel mit abgerundeten Kanten (nicht Puck)
- abwaschbare, feste Seitenwand-Verkleidung
- Heckstauschränke rundum
- Bugstauschränke
- Fensterablage im Heck
- belüftete Möbel
- Sitzpolster 140 mm stark
- abgesteppte Polsterbezüge
- Rückenpolster mit Reißverschluss abziehbar
- Kleiderschrank mit Kleiderstange
- Garderobe mit Kleiderhaken
- Stores und Gardinen an allen Fenstern

Küche

- Kühlschrank 60 l mit Gefrierfach (nicht Puck)
- Nirostaspüle mit Abstellfläche und Blechspritzschutz
- 2-Flamm-Kocher mit Zündsicherung
- zweigeteilte Küchenabdeckung
- Beleuchtung 12 V/220 V
- Steckdose
- Besteckschublade
- Abfalleimer
- elektrische Wasserversorgung

Serienausstattung der Nova-Baureihe

Fahrgestell

- vollverzinktes System-Leichtbau-Chassis
- Breitspurfahrwerk
- Schräglenkerachse
- Einzelradaufhängung
- Stoßdämpfer
- SR-Gürtelreifen
- Rückfahrautomatik
- automatische Auflaufeintrichtung
- vier verzinkte Kurbelstützen
- Tandemachse ab 580
- Leichtlauf-Stützrad
- Wagenheberaufnahmebuchse
- Drehkurbel
- 2 Unterlegkeile

zusätzlich im Nova L

- Reserveradhalterung
- Radzierkappen

Aufbau

- Spezial-Stahlprofilrahmen verzinkt
- Außenhaut Aluminium – einbrennlackiert
- Decken und Wände im PUAL-System, vollausgeschäumt
- Innenwände und Decke aus beschichtetem Sperrholz
- Vorzeltstienen und Markisensienen
- geteilte Eingangstür mit Sicherheitsschloß
- Breitspurblende
- integrierter Flaschenkasten mit Platz für 2x11 kg Gasflaschen und Reserverad
- vier Rangiergriffe
- durchgehender Unterbodenschutz
- Einstiegrost
- Vorzeltleuchte

zusätzlich im Nova L

- Serviceklappe in der Seitenwand

Isolation

- Dach und Wandstärke 40 mm
- Fußbodenstärke 34 mm
- vollisolierte, mit 15 mm PU-ausgeschäumte Radkästen
- Dachlüfter doppelverglast mit Zwangsentlüftung und Moskitonetz
- alle Fenster doppelverglast und sonnenschutzgetönt

zusätzlich im Nova L

- alle Fenster ausstellbar
- Kombirollos mit Moskitonetz
- großvolumiger Eriba-Hymer-Kurbeldachlüfter

Heizung/Belüftung

- Trumatic-S-3002 Gasheizung mit Zündautomatik ab 580 mit 500 WE
- Warmluftanlage rundum
- Winterrückenlehnen rundum
- belüftete Staukästen
- Dachlüfter mit Zwangs-entlüftung
- Zwangs- und Schiebelüfter in der Eingangstür
- Gasanlage nach DVGW und TRF Richtlinien installiert

zusätzlich im Nova L

- Warmwasserversorgung in Bad und Küche

Wohnraum

- Rundsitzgruppe
- runde Eckpolster
- stabiler Kurbeltisch mit Holzrahmen

- PVC-Bodenbelag
- gekettelter Teppichboden, lose verlegt, herausnehmbar, strapazierfähige Schlingenware
- Möbel mit abgerundeten Kanten
- alubedampfte Rollos
- Heckstauschränke rundum
- Bugstauschränke
- Ablagen unter den Stauschränken
- TV-Kommode bzw. Fernsehkonsole
- Fensterablage im Bug
- belüftete Sitzbänke
- Holzschiebetür (außer 390 T)
- zwei Polster zur Wahl
- Sitzpolster 120 mm stark abgesteppte Polsterbezüge mit Vliesauflage
- Rückenpolster keilförmig
- Kleiderschrank mit Kleiderstange
- Garderobe mit Kleiderhaken
- Stores und Gardinen an allen Fenstern (außer Küche)

zusätzlich im Nova L

- abgepolsterte Möbelkanten
- Holzrahmentisch
- Barschrank über Fernseh-Kommode

Küche

- Kühlschrank 70 l mit Gefrierfach
- Nirostaspüle mit Abstellfläche und Blechspritzschutz
- 2-Flamm-Kocher mit Zündsicherung
- zweigeteilte Küchenabdeckung
- dreigeteilter Küchenhängeschrank
- Dunstabzug
- Beleuchtung 12 V/220 V
- Steckdose
- Besteckschublade
- Abfalleimer

- Küchenfenster ausstellbar
- elektrische Wasserversorgung

zusätzlich im Nova L

- Warmwasserversorgung
- Drahtauszug im Küchenunterschrank

Toilettenraum

- großes klappbares Waschbecken mit Seifenaufgabe
- Utensilienschrank
- indirekt beleuchteter Spiegel
- 220-V-Steckdose
- Platz für Frischwasser-Spültoilette
- Belüftung durch Dachlüfter
- Kleiderhaken
- Duschwanne
- Duscheinrichtung

zusätzlich im Nova L

- Warmwasserversorgung
- Mischbatterie für Warm- und Kaltwasser

Elektrik

- Umformer 220 V/12 V mit automatischer Umschaltung auf Zugwagen
- 12-V-Beleuchtung in Küche und Bad
- Stromversorgung vom Pkw für Wasserversorgung, Kühlschrank und Dunstabzug
- Sicherungsautomat mit CEE-Stecker



ERIBA-HYMER

ERIBA-HYMER GmbH
Postfach 1140
7967 Bad Waldsee
Tel. 07524/700-0
Telex 732792



Die Fahrzeuge sind zum Teil mit Sonderausrüstungen abgebildet, die gegen Mehrpreis erhältlich sind. Ihr Händler wird Sie gern über den serienmäßigen Lieferumfang der einzelnen Modelle informieren. Angaben und Abbildungen über technische Daten und den Lieferumfang entsprechen dem Stand der Drucklegung und sind unverbindlich. Änderungen in Konstruktion und Ausstattung vorbehalten.