



ERIBA-HYMER

Das Eriba- Caravan-Programm 1985



Eriba-Caravans Der Name für beste Qualität

Moderne Caravans müssen den verschiedensten Anforderungen gerecht werden. Qualität heißt für Eriba-Hymer nicht nur, unverwüstliche Caravans mit modernster Technologie für lange Jahre herzustellen. Qualität ist auch der Anspruch, ein zuverlässiges, vorbildliches Konzept immer weiter zu verbessern. Sicherheit und Stabilität verbinden sich mit viel Komfort und liebevollen Details.

Seit 1922 gibt es in Bad Waldsee Karosseriebau. Heute gilt Eriba-Hymer als einer der bedeutendsten Caravan- und Reisemobil-Hersteller in Europa. Weit über 100 000 Familien haben mit Eriba-Caravans unvergleichliche Freizeiterlebnisse erfahren. Ein Beweis für die Beliebtheit dieser Caravans und für die Unverwüstlichkeit der Eriba-Modelle. Der Erfolg der Eriba-Caravans ist im ausgereiften Gesamtkonzept begründet.



Einer der ersten Eriba-Caravans, der Eriba-Troll.



Die Caravan-Produktionsstätte in Bad Waldsee, Werk I. Freigegeben durch Regierungspräsidium Tübingen Nr. P. 14440.

Kurzhinweise

ab Seite

Das Caravan-Programm	4
Sicherheitsaspekte	6
Die Aufbautechnik	8
Der Wohnbereich	10
Der Schlafbereich	12
Die Hygiene	14
Der Kochbereich	16
Der Nova C	18
Technik Nova C	22
Der Nova L	24
Technik Nova L	28
Touring-Modelle	30
Technik Touring-Modelle	34
Serienausstattung	36

Die Fahrsicherheit

Eriba-Hymer hat seinen Weg mit ausgesprochenen Reise-caravans begonnen und deshalb wird auch heute bei allen Modellen entscheidender Wert auf beste Fahreigenschaften gelegt.

Die Aerodynamik

Aerodynamische Formgebung stellt für Eriba-Hymer kein modernes Schlagwort dar. Aerodynamik ist schon bei den ersten Modellen verwirklicht worden, weil Flugzeugkonstrukteure die Eriba-Caravans entwickelt haben. Bis heute haben die Touring-Modelle die besten aerodynamischen Eigenschaften.



Die Stabilität

Berühmt geworden sind die Eriba-Caravans durch die Stahlrohrkonstruktion. Weiter entwickelt und verbessert ist dieses System bei den Nova-Modellen, die mit dem PUAL-System (mit verzinkten Stahlprofilen armierte polyurethan-ausgeschäumte Sandwichelemente) konstruiert sind. Diese Aufbautechnik garantiert höchste Stabilität.

Auf Sicherheit im Innenbereich legen die erfahrenen Konstrukteure besonderen Wert. Ausgedehnte Tests und Prüfverfahren garantieren die Funktionstüchtigkeit der Eriba-Caravans.

Ein ansprechendes Design, verbesserte Ausstattung und modernste Technologie – diese Elemente eines erfolgreichen Konzepts bieten auch 1985 dem anspruchsvollen Caravaner ein Spitzenprodukt auf höchstem Niveau.

Caravan-Freizeit. Das heißt Zeit haben für die Familie, es ist die Zeit, um sich mit Freunden und alten Bekannten zu treffen. Es ist schon eine besondere Zeit, mitten in der Natur. Ein Hauch von frisch Gebratenem liegt in der Luft, der Abendhimmel spiegelt auf dem Wasser und man spürt das Gras unter den Füßen. In scherzhafter Runde werden die Erlebnisse des Tages kommentiert, während andere schon wieder neue Pläne schmieden . . .

Das ist ungezwungene Freizeit mit einem Caravan von Eriba-Hymer. Wer es erlebt hat, möchte nicht darauf verzichten.



Atmosphäre und mit dem



Stimmung Caravan



Das Programm für hÖc

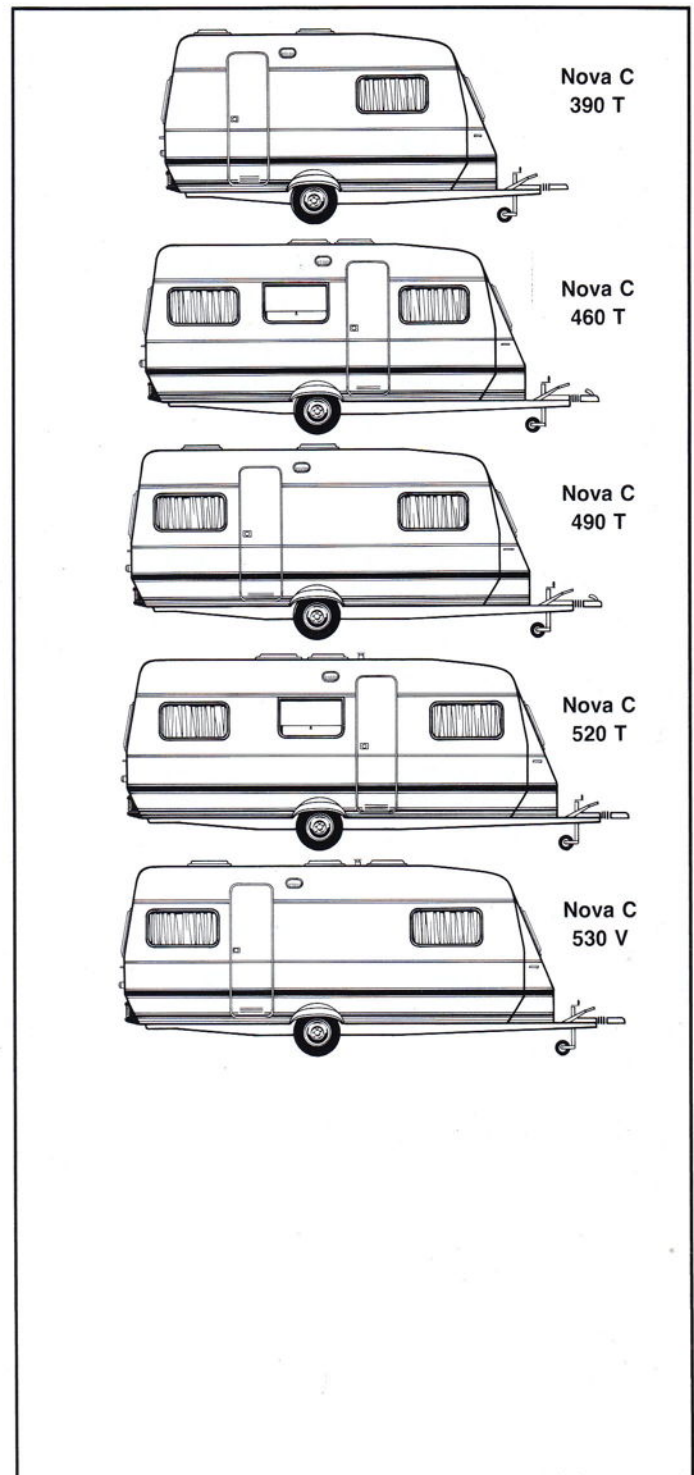
Mit 20 Modellen im Jahrgang 1985 bietet Eriba-Hymer ein Programm für fast alle Anforderungen. Durch verschiedene Grundriß- und Ausstattungsvarianten wird das Angebot weiter differenziert und ist somit auf individuellste Wünsche zugeschnitten. Für Ferntouristik oder Naherholung, Wintercamping oder Urlaub im Sommer, für 2 Personen oder 6 Personen, für einen kleinen Zugwagen oder einen Wagen der gehobenen Klasse: mit einem Eriba-Caravan fährt man immer richtig.

Wer mit einem Caravan der Spitzenklasse die Freizeit anspruchsvoll genießen möchte und seinen Sinn für exklusiven Komfort und exzellente Technik auch bei einem Caravan bestätigt sehen will – für den gibt es zu Eriba-Caravans keine Alternative.

Anspruchsvolle Technik und exquisite Ausstattung sind die Merkmale der Nova C- und Nova L-Modelle. Die Nova-Modelle strahlen gediegene Eleganz aus.

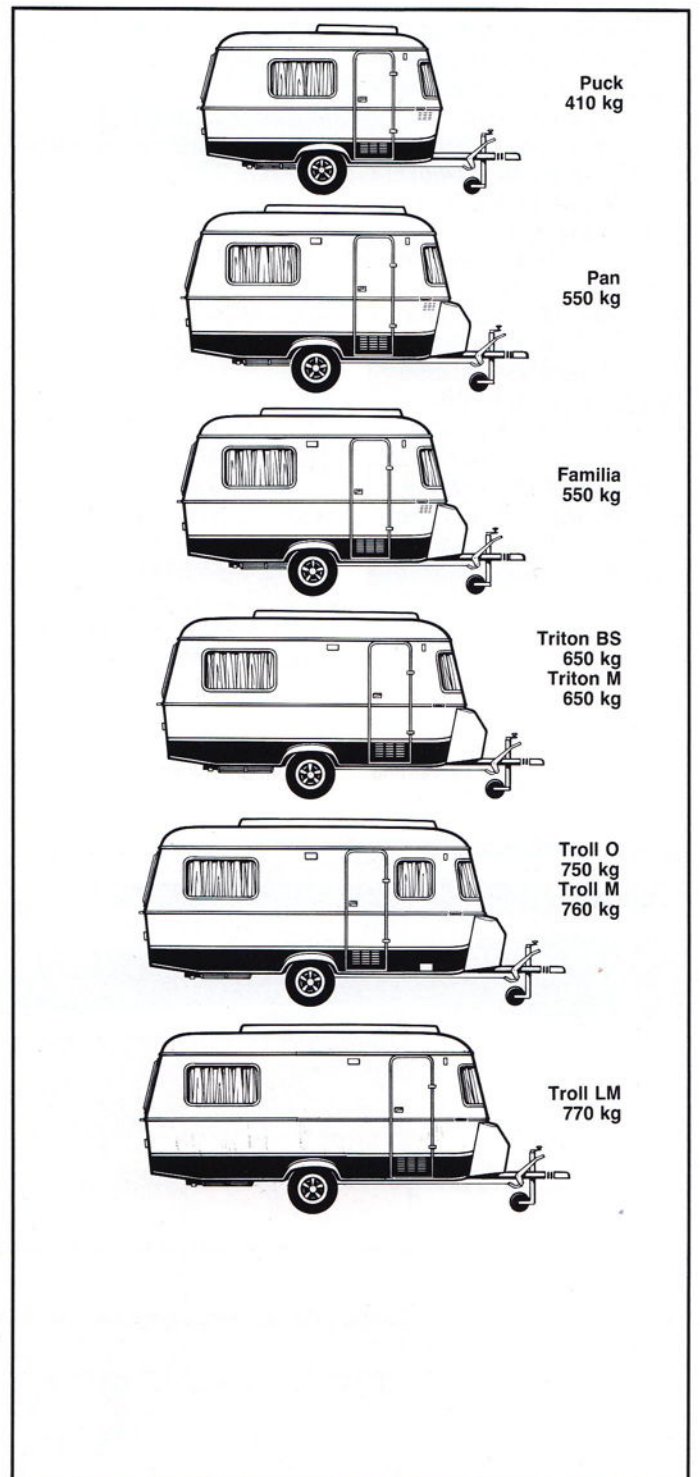
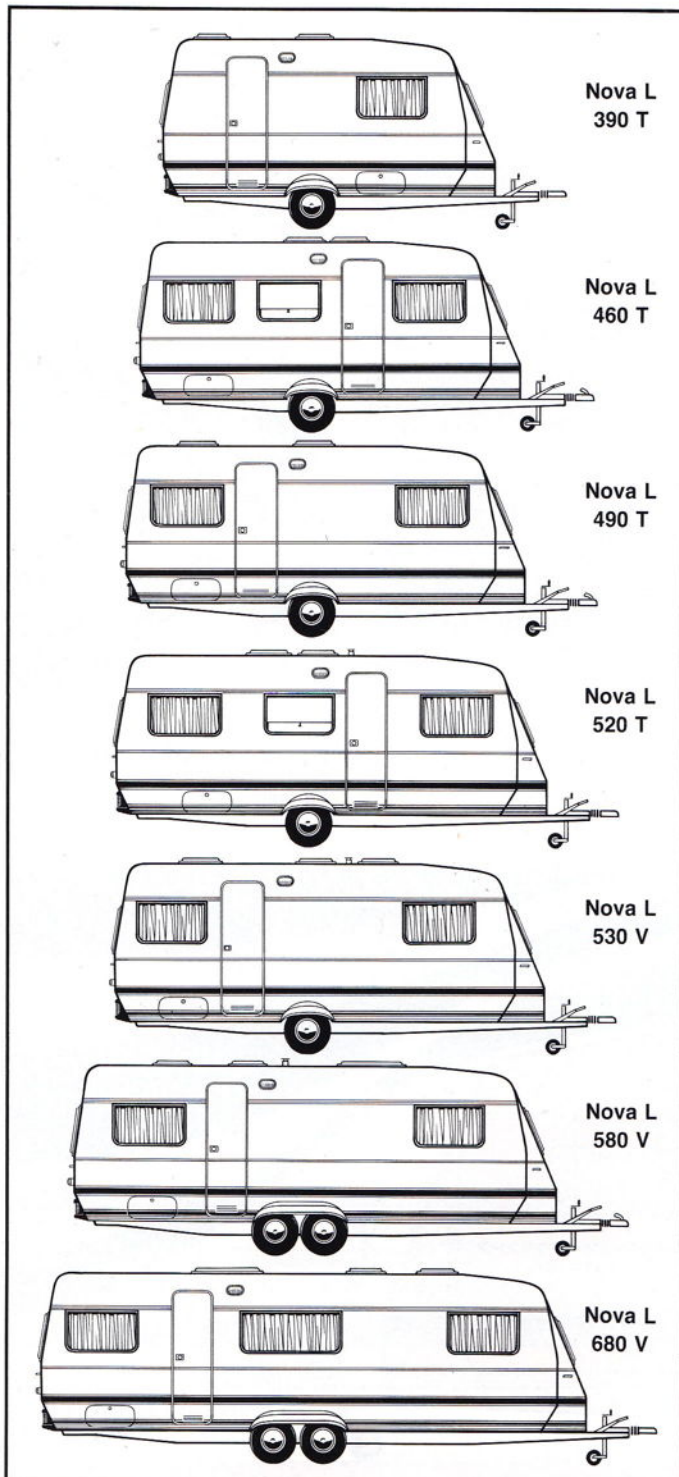
Wer viel unterwegs sein will, wer es nicht scheut, auch mal abseits der großen Routen neue Wege zu finden, für den ist das Touring-Programm die ideale Modellreihe. Von einem Aerodynamiker und Flugzeugkonstrukteur wurden diese Caravans vor mehr als 25 Jahren konzipiert. Die Touring-Modelle, fast schon legendäre Namen, haben die Caravanentwicklung mitgeprägt. Eine Konzeption, die heute moderner nicht sein könnte, basierend auf der klassischen Eriba-Stahlrohrkonstruktion und dem Hubdach. Die niedrige Bauweise mit spitzem Bug und abgerundeten Ecken bietet dem Wind nur wenig Angriffsfläche und sorgt für einen günstigen CW-Wert. Dies sind die ganz schnellen und leichten Caravans, die sich auch bei Expeditionen bewährt haben. Die überragenden Fahreigenschaften eines Touring-Modells durch die abgerundete Formgebung und den niedrigen Querschnitt sind schon sprichwörtlich. Hervorragendes Fahrverhalten wird darüberhinaus durch ein aufwendiges, modernes Fahrwerk erreicht.

Die Nova-Modelle verfügen über ein vollverzinktes System-Leichtbauchassis mit Breitspurfahrwerk und Schräglenkerachse. Einzelradaufhängung und Stoßdämpfer garantieren Fahrkomfort und Fahrsicherheit. Bei den Modellen ab 580 sorgt eine Tandemachse für beste Straßenlage. SR-Gürtelreifen – ausgesuchte westeuropäische Qualitätsmarken – sorgen dabei für sicheren Bodenkontakt.





hste Ansprüche



Auf geprüfte Sicherheit sollte man nicht verzichten



Lange Jahre an Produktionserfahrung, das berühmte Stahlrohr-Sicherheitskonzept und der Ehrgeiz, die praxisgeprüften Details ständig weiter zu entwickeln und in die laufende Produktion einfließen zu lassen – das alles hat dazu beigetragen, daß Eriba-Hymer-Produkte das GS-Zeichen für geprüfte Sicherheit der DEKRA erhalten haben. Und die ständigen, freiwilligen Kontrollen geben dem Kunden von Eriba-Hymer die Sicherheit, daß dieser hohe Maßstab wirklich zum Standard der Eriba-Caravans geworden ist.

Die Prüfkriterien umfassen alle geltenden technischen Normen:

- Elektrik nach VDE 0 100 T 1
 - Gasinstallation nach DVGW G 607
 - Caravans nach DIN 7941
- Nach dem Gerätesicherheitsgesetz entsprechen Eriba-Caravans
- den Regeln der Sicherheitstechnik
 - den staatlichen Arbeitsschutzvorschriften
 - und den Unfallverhütungsvorschriften

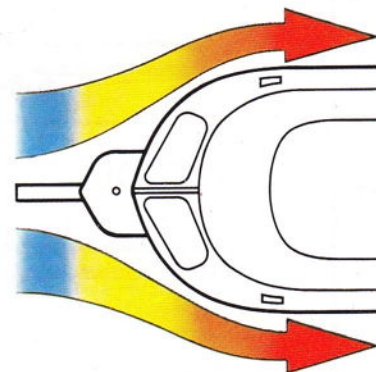
Die Sicherheit, im Winter auch bei großen Minustemperaturen noch eine angenehme Wohnatmosphäre zu haben, dafür bürgt eine Isolation, die besonders beim PUAL-System beste Werte erreicht. Kältekammertest und thermografische Untersuchungen beweisen dies. Ein mittlerer k-Wert von 0,9 bei den Nova-Modellen

sorgt auch bei großer Hitze für angenehme Temperaturen.

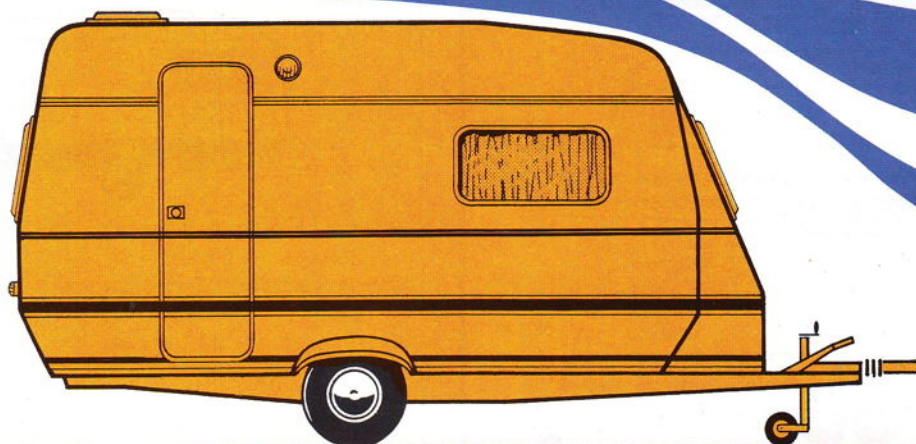
Eriba-Caravans sind sicher durch und durch, damit sicher auf der Straße, sicher im Winter, sicher für viele Jahre Freizeit.

In jedem Nova ist serienmäßig ein 60 W Trafo (Umformer) mit „Kombischaltung“ installiert, d. h. unterwegs ist der Caravan in angekuppeltem Zustand mit der Batterie des Zugs wagens verbunden. Dieser speist über den freien Pol die Wohnrauminstallation und sorgt für Beleuchtung in Küche und Waschraum, für die Funktion der elektrischen Pumpe und der Wasserversorgung, sowie des Dunstabzugs. Ferner kann der Kühlschrank während der Fahrt auf 12 V betrieben werden.

An Ort und Stelle, bei Vorhandensein eines 220 V-Netzanschlusses, werden die beschriebenen 12 V Einrichtungen über den leistungsfähigen Trafo mit dem ankommenden Netzstrom versorgt und der Kühlschrank auf 220 V umgeschaltet.

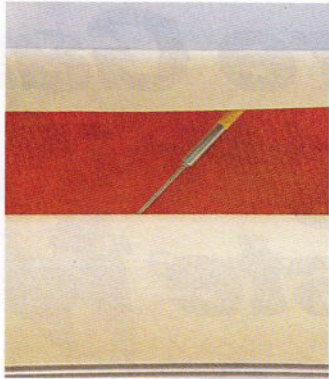


Die aerodynamische Formgebung der Touring-Modelle von oben betrachtet.



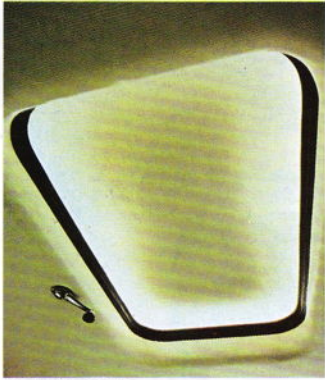
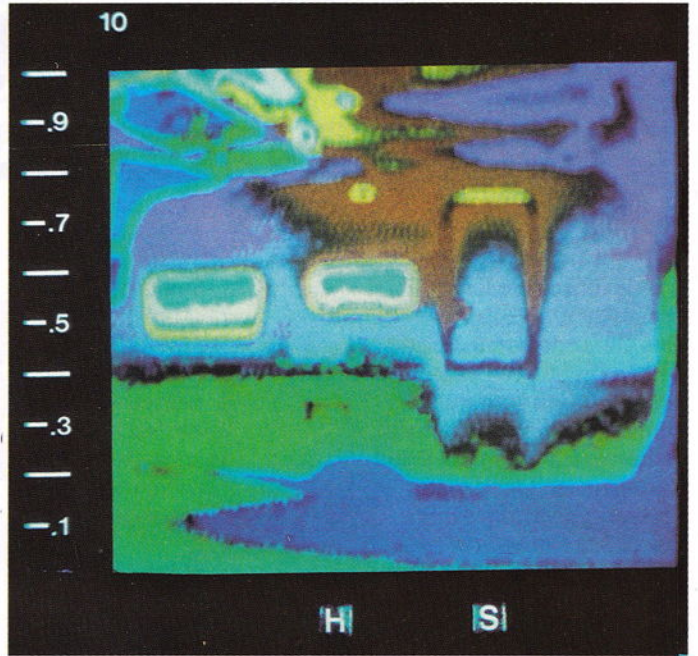


Touring-Hubdach.

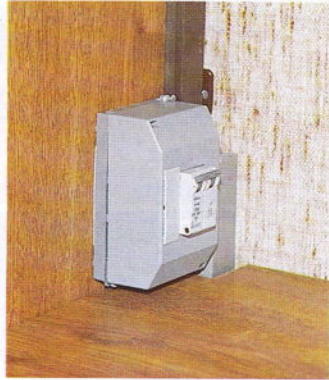


Gasdruckstoßdämpfer bei den Touring-Modellen (nicht Puck).

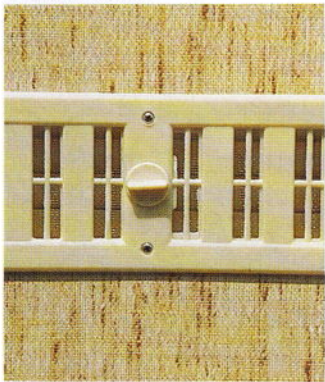
Die thermografische Untersuchung zeigt die guten Isolationswerte des PUAL-Systems.



Kurbeldachlüfter.



Sicherungsautomat.



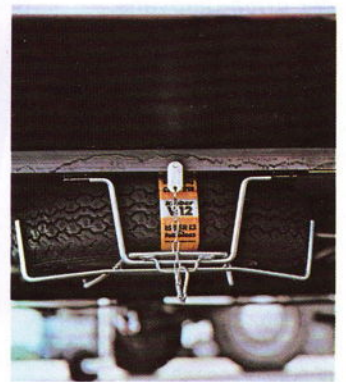
Zwangsentlüftung in der Nova-Türe.



Breitspurfahrwerk (Touring).



Sicherheit für andere: Heckleuchtenkombination (Nova).



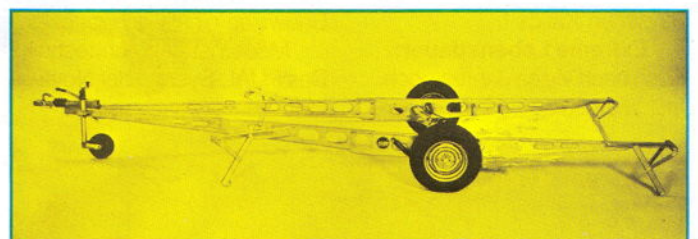
Ersatzrad: sicher verstaut (Touring).



Die aerodynamische Frontpartie der Nova-Modelle mit integriertem Deichselkasten.



Tandemachse bei den Modellen 580 und 680. Breitspurfahrwerk mit Einzerradaufhängung (westeurop. SR-Markenreifen).



Stabiles, vollverzinktes Leichtbauchassis der Nova-Modelle.

6 Jahre Garantie auf Dichtigkeit durch modernste Technik

Als führender Caravan-Hersteller gibt Eriba-Hymer eine Garantie von 6 Jahren auf die Dichtigkeit seiner Caravans. Damit wird nun dokumentiert, was seit langem selbstverständlich bei Eriba-Caravans ist. Modernster Fertigungsstandard und spezielles Know-how bei der Abdicht-Technik, verbunden mit nicht verrottbaren Materialien. Das Ergebnis ist die extrem lange Lebensdauer der Eriba-Caravans.

Die Garantie gibt dem Besitzer eines Eriba-Caravans die Sicherheit, daß die Urlaubsfreude nicht durch unliebsame Überraschungen getrübt wird. Durch die Verwendung bester Dichtungsmaterialien nach dem neuesten Stand der Technik wird das Eindringen von Feuchtigkeit und damit der Ansatz zur Verrottung der Innenausstattung und des Aufbaus selbst ausgeschlossen.

Das Aero-System

Die Stahlprofil-Sicherheitskonstruktion wird bei den Touring-Modellen noch heute angewendet. Spezielle Vorteile sind das Ergebnis: Selbsttragende Bauweise – die Möbel haben keine tragende Funktion.

Verwindungsfest: Die Möbeleinbauten können sich nicht verziehen.

Verrottungsfest: Stahlprofil-Aluminium-Kunststoff. Nichts kann verrotten.

Fahrstabilität: Das Fahrwerk ist fest mit dem Aufbau verbunden.

Sicherheit: Die Konstruktion mit der Wirkung des „Faradayschen Käfigs“.

Extreme Lebensdauer: Auch nach vielen Jahren noch fast wie neu.

Das PUAL-System

Der mit PU umschäumte, verzinkte Stahlprofilrahmen ist die Basis der wetterfesten und vollkommen nässeunempfindlichen Bauweise. Nach außen hin wird das spezielle Dicht-System durch einbrennlackiertes Aluminiumblech abgeschlossen.

Die Nova-Modellreihe in der PUAL-Bauweise vereinigt die bewährten Vorteile mit modernen Erkenntnissen der Klimatechnik. Stabilität und Langlebigkeit in Verbindung mit hervorragenden Isolationseigenschaften waren die Aufgabensstellung für die PUAL-Bauweise. Ein vollumschäumter, verzinkter Stahlprofilrahmen bildet die Basis dieser Technologie. PU = Polyurethan-Schaum, AL = Aluminium. Eriba-Pual-Bauweise, einbrennlackierte Aluminiumblech-Verkleidung, kältebrückenfrei durch Polyurethan-Aus-schäumung, vollisoliert. Verzinkte Stahlprofil-Armierungen gewährleisten einen stabilen und kraftschlüssigen Verbund der einzelnen Bauelemente miteinander. Der geschlossenzellige Schaum ist nässeunempfindlich, erreicht höchste Haftungswerte und bildet in Verbindung mit der Innenwand stabile und langlebige Sandwichkonstruktionsteile. Sie bilden den Eriba-Pual-Aufbau mit einem mittleren k-Wert von 0,9. Das ist ein Isolationswert wie bei einer 49 cm starken Ziegelwand. Wände und Dach sind 30 mm dick. Damit erreicht man eine stabile Technologie für die Zukunft. Auch große Schneelasten im Winter können dieser Bauweise nichts anhaben.

Modernste Abdichttechnik: Das PUAL-System der Nova-Modelle.



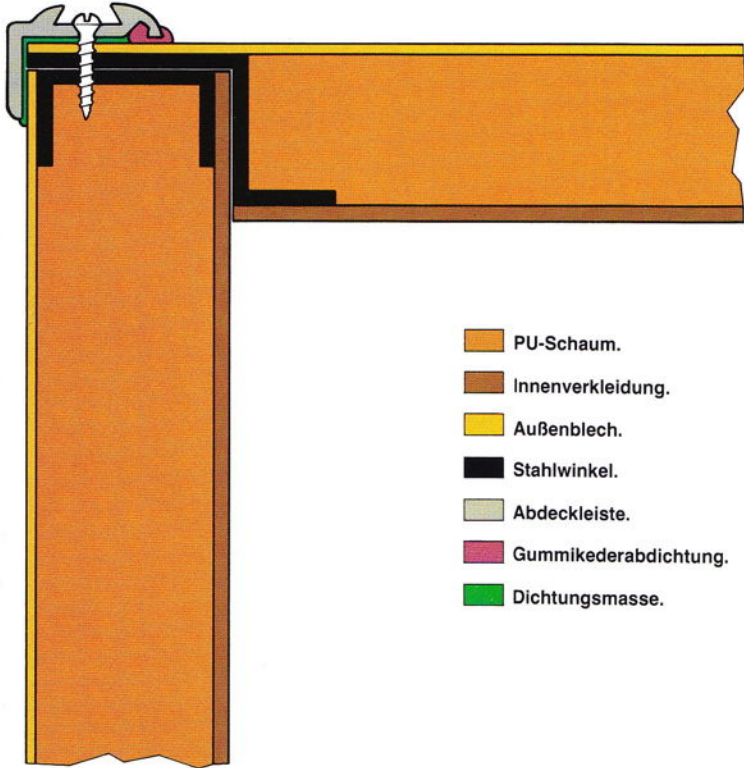
Dichtigkeitsdauerstest in der Berleselungsanlage.



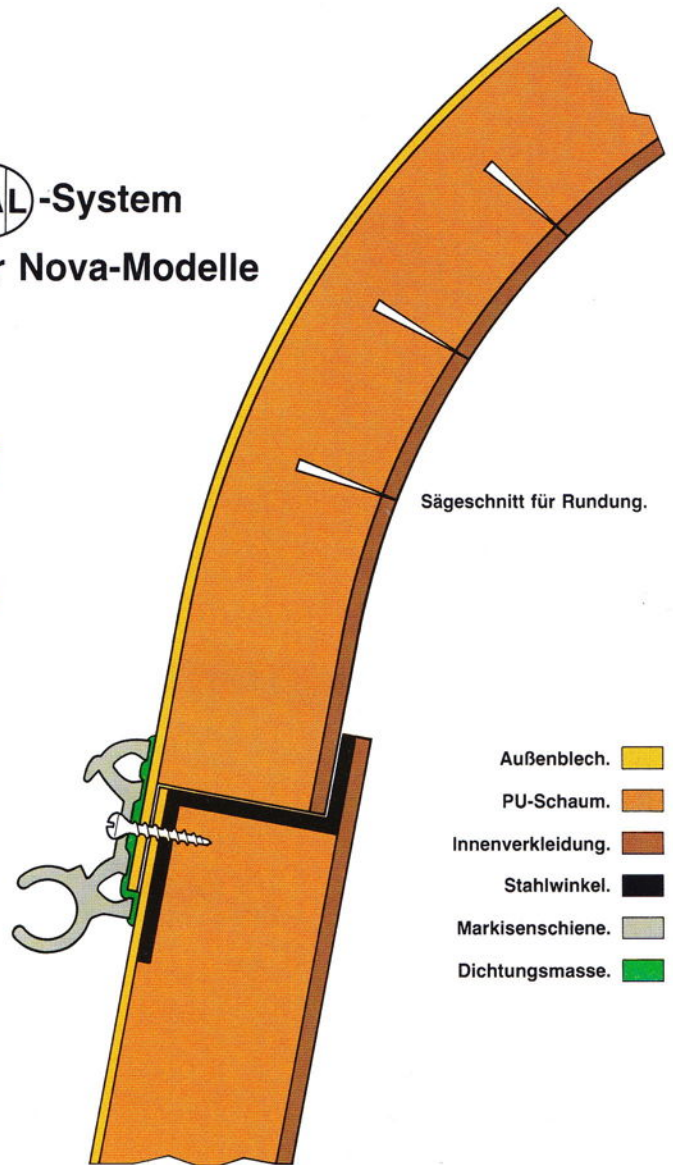
1720 kg trägt dieser Eriba-Nova Caravan. Beweis der stabilen PUAL-Bauweise.



Das PUAL-System Bauweise der Nova-Modelle



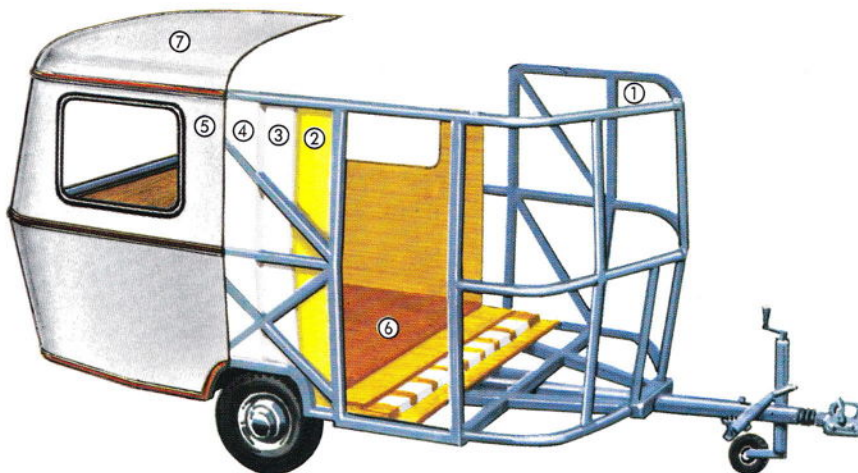
-  PU-Schaum.
-  Innenverkleidung.
-  Außenblech.
-  Stahlwinkel.
-  Abdeckleiste.
-  Gummikederabdichtung.
-  Dichtungsmasse.



Sägeschnitt für Rundung.

-  Außenblech.
-  PU-Schaum.
-  Innenverkleidung.
-  Stahlwinkel.
-  Markisenschiene.
-  Dichtungsmasse.

Das AERO-System Bauweise der Touring-Modelle



1. Stahlprofilkonstruktion
2. Innenverkleidung mit abwaschbarer PVC-Folie beschichtet
3. durchgehender Isolationsschaum (Styropor)
4. Isolationsschaum zwischen den Stahlteilen
5. Aluminiumaußenhaut
6. Fußboden
7. GFK-Dachschale mit Schaumstoff isoliert.



Schweißarbeiten am Stahlrohrgewirpe.

Wohnen in gemütlicher Atmosphäre

Die Freizeit genießen, wie man will, das Programm Freizeit zusammenstellen, wie es einem paßt. Mal hier, mal dort. Neues entdecken oder für längere Zeit an dem Ort bleiben, wo es einem gefällt. Das ist individueller Urlaub mit dem Caravan.

Wohl fühlt man sich in einem Eriba-Caravan immer. Dafür sorgen auf die Bedürfnisse nach Komfort und Funktionalität abgestimmte Grundriß- und Ausstattungsvarianten.

Funktional-ästhetisches Design bei den Möbeln und Einbaugeräten harmoniert mit den großzügigen Raumverhältnissen; die Sitzgruppen sind weitläufig konzipiert und lassen die Tischrunde zum vergnüglichen Treffpunkt werden.

Innenausstattung der Nova-Modelle.

Hochwertiger Schaumstoff und zusätzliche Vliesauflage sorgen für ermüdungsfreies Sitzen. Solide und sorgfältig verarbeitete Möbel mit abgerundeten Kanten unterstreichen den Wohncharakter. Rundsitzgruppe mit runden Eckpolstern, die sich bequem unter dem Bett verstauen lassen, pflegeleichter PVC-Fußboden mit herausnehmbarem, gekettetem Teppichboden, abwaschbare Wandverkleidung, ein neues Hubtischgestell mit viel Beinfreiheit, rundum Dachstaukästen bzw. Ablageborde, geräumiger Kleiderschrank mit Kleiderstange, Fernsehschrank bzw. Fernsehkonsole (ab Nova L 490 T mit Barschrank über dem Fernsehschrank). Heizung mit Zündautomatik und Thermostat, Warmluftanlage, Winterrückenlehnen, gepolsterte Ablagefläche in der Bugsitzgruppe, belüftete Staukästen, Dachlüfter mit Zwangsentlüftungen, Schiebelüfter.



Nova L 390 T, Polster Derby.



Innenausstattung der Touring-Modelle.

Alle Touring-Modelle mit hochwertigen Möbeln im klassischen Porenteak-Dekor, sämtliche Kanten abgerundet, Tisch mit pflegeleichter Tischplatte in dekorativen Holzrahmen gefaßt, Möbelbelüftung, Bugschränke, Heckschränke rundum, Fensterablage im Heck, bequeme Polster, abwaschbare Wandverkleidung in gemütlichem Dekor, Stores und Gardinen an allen Fenstern, PVC-Bodenbelag, 3000 WE-Heizung mit Zündautomatik und Thermostat (nicht Puck), Troll mit Warmluftanlage.



Nova C 390 T, Polster Regina.

Nova C-490 T, Polster Regina.





Entspanntes Schlafen nach erlebnisreichen Tagen

Entspannung und Erholung sind wesentliche Merkmale eines Urlaubs. Eriba-Caravans tragen diesen Bedürfnissen in besonderem Maße Rechnung.

Ab 5,30 m Aufbaulänge sind die Nova-Modelle wahlweise mit Einzelbetten (mit aufstellbarem Gesundheits-Lattenrost) oder französischen Betten ausgestattet. Jede Rundsitzgruppe kann grundsätzlich auch zum bequemen Bett umgebaut werden. Und dies so einfach als möglich. Bei den meisten Modellen bleibt das gemachte Schlafzimmer hinter einer Holzschiebetür jederzeit zu einem Nickerchen bereit. Die richtige Polsterstärke mit der festen Dichte des Schaumstoffs tragen wesentlich zu erholsamem Schlaf bei. Eriba-Polster sind beim Sitzen genauso angenehm wie beim Schlafen. Feinporiger, fester Schaumstoff mit Vliesauflage bildet dabei die gesunde Grundlage. Aber nicht nur Polsterstärke und Dichte sind wichtig, sondern die großzügigen Abmessungen der Betten und die richtige Belüftungsmöglichkeit des jeweiligen Schlafrums. Winterrückenlehnen, Warmluftanlage, Bettkastenbelüftung sind dabei ebenso wichtig. Bei den Nova-Modellen besitzen alle Typen ab 460 T eine Schlafzimmertür zur Raumabtrennung. Gegen die Sicht von außen sorgen dichtgefaßte Gardinen, bei den Nova-Modellen sind die Fenster doppelverglast und sonenschutzgetönt. Die keilförmigen Rückenpolster der Sitzgruppen sind ein bequemer Kopfkeil. Kleiderhaken an der Garderobe machen die Ordnung einfacher.



Rundeckpolster finden bequem Platz unter dem Tisch.



Aufstellmechanik und Gesundheitslattenrost in allen LE- und FB-Varianten.

Französisches Doppelbett in Nova L 530, 580, 680 V in Polster Derby.





Da macht das Waschen Spaß

Der Waschraum der Modellreihe 1985 präsentiert sich funktional mit vielen Detailverbesserungen auf Anregungen aus der täglichen Praxis. Ein kompletter Hygieneraum mit viel Komfort und Platz zur täglichen Pflege. Überall ist eine komplette Duschkabine untergebracht – mit klappbarem Waschbecken, Duschwanne (nicht 390 T) und Seifenablage.

Ein Komfort, den man von gut ausgestatteten Reisemobilen her kennt: In den Nova-L-Modellen wird neben der Küche auch das Bad mit Heißwasser versorgt. Die Wasserversorgung erfolgt über eine Tauchpumpe, die aus bis zu drei 17-Liter-Kanistern schöpfen kann. Ein großer, beleuchteter Spiegel, ein Utensilienschrank, Kleiderhaken sowie ein vorgeplanter Platz für ein Frischwasser-WC vervollständigen den Luxuswaschraum in den Nova-Modellen. Selbstverständlich bestehen die gesamten Waschraumwände aus einem feuchtigkeitsunempfindlichen, abwaschbaren Material. Ein entscheidendes Merkmal aller Nova-Modelle ist die in den Toilettenraum integrierte Naßzelle. Am Rahmen der Dachluke befindet sich an richtiger Stelle eine Brause-Haltevorrichtung. Ein Rundum-Duschvorhang sorgt dafür, daß beim nassen Vergnügen weder die an den Kleiderhaken hängenden Handtücher und Bademäntel noch die Einrichtung naß werden und das Wasser in die Duschtasse abtropft. Die technische Instal-

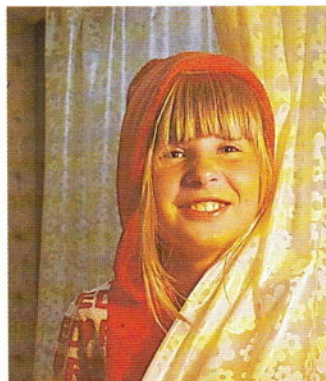
lation sorgt für die notwendigen Voraussetzungen. Dank der Leistungsstärke des serienmäßig eingebauten Trafos sind alle im Naßraum integrierten Verbrauchseinrichtungen (mit Ausnahme einer an entsprechend geschützten Stelle installierten 220 V Steckdose) auf 12 V Kleinspannung ausgelegt und entsprechen damit der Naßraumverordnung. Die Warmluftanlage sorgt auch im Winter für ein wohliges, angenehmes Klima bei der täglichen Hygiene.

Die Touring-Modelle sind ihrer Natur gemäß sehr kompakt konzipiert – trotzdem sind die

Modelle Triton M und Troll M so gestaltet, daß auch hier nicht auf eine Waschkabine verzichtet werden muß. Durch eine ausgeklügelte Waschraumtüren-Konstruktion läßt sich die Waschkabine jeweils zu einem beachtlichen Maß vergrößern. Ausgestattet mit Waschbecken, Kippspiegel, Beleuchtung, Steckdose, elektrischer Wasserversorgung, Zahnglshalter, Handtuchhalter, Kleiderhaken und pflegeleichter Wandverkleidung braucht der Touringfahrer auf großer Strecke nicht auf den gewohnten Komfort zu verzichten.



Waschraum in allen Nova-Modellen mit kompletter Duscheinrichtung (nicht 390 T).



Waschraum in allen Nova-Modellen mit kompletter Duscheinrichtung (nicht 390 T).





Für gemütliche und gesellige Runden

Wer schon immer mal wieder so richtig nach Lust und Laune den Kochlöffel schwingen wollte – im Urlaub hat man genügend Zeit dafür und im Eriba-Caravan die komplette Ausstattung dazu.

Richtig gemütlich frühstücken oder im Kreis netter Bekannten die Küche des Gastlandes selber nachvollziehen – die Küche des Eriba-Caravans bietet alle Voraussetzungen zur schnellen und unkomplizierten Zubereitung:

Universalbrett für Nova-Küchen (Sonderausstattung gegen Aufpreis).

Der 2-Sterne-Kühlschrank mit 70 Ltr. Inhalt in der Nova-Reihe bzw. 60 Ltr. im Touring-Programm (nicht Puck) sorgt dafür, daß Lebensmittel und Getränke frisch bleiben. Die große Arbeitsplatte bietet genügend Platz für die Vorbereitung. Der dreigeteilte Küchenhängeschrank für Geschirr und Zutaten ist sehr geräumig, die Schublade fürs Besteck ist selbstverständlich in Griffnähe. Fürs Braten und Brutzeln steht der Herd mit 2 Flammen zur Verfügung (mit Zündsicherung), der Dunstabzug (Nova-Modelle) nimmt Dampf und Gerüche zuverlässig auf. In der Nirosta-Spüle werden Früchte und Salate gewaschen und geputzt, der Abfalleimer ist serienmäßig vorhanden. Damit auch alles im

rechten Licht erscheint, wird die Kombileuchte angeknipst. Eine günstig angebrachte Steckdose (220 Volt) gibt Strom für die Küchengeräte. Es sind die richtigen Gewürze und Zutaten, die ein raffiniertes Essen ausmachen – es sind aber auch die Details einer Eriba-Küche, mit denen das Kochen leicht von der Hand geht: alles ist ergonomisch richtig platziert und sinnvoll aufgeteilt. Die Nirostaspüle hat genügend Abstellfläche, Geschirr und Besteck haben ihren festen Platz und sind schnell und ordentlich weggeräumt.







***Eriba-Nova C.
Das Caravan-Konzept
für Anspruchsvolle***



Eriba-Nova

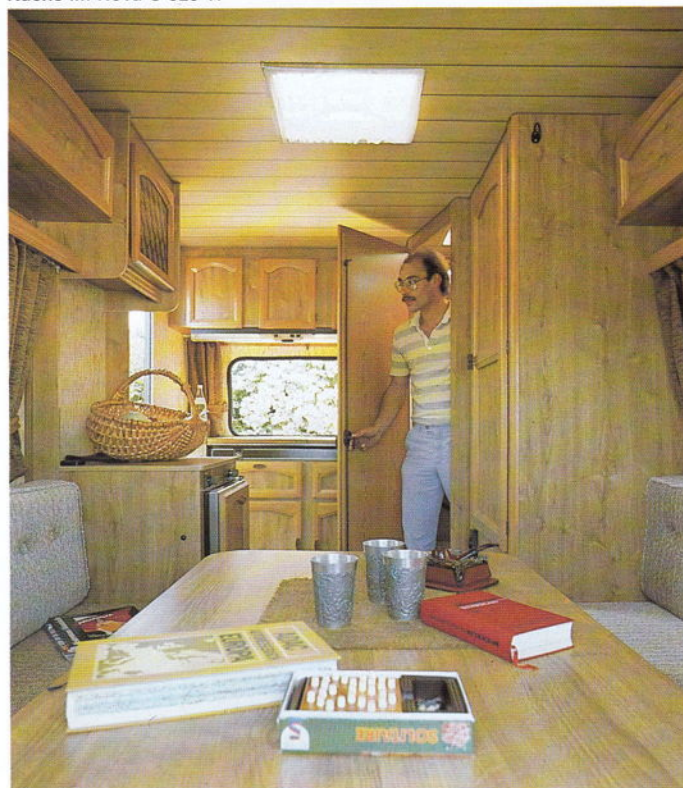


Das gediegene Äußere der Nova-C-Modelle signalisiert die moderne Konzeption dieser Baureihe. Wer bei einem Caravan anspruchsvolle Innenausstattung und intelligenten Grundriß sucht, wer das großzügige Platzangebot zu schätzen weiß, für den ist ein Eriba-Nova C der Richtige.

Nova C 520 T.



Küche im Nova-C 520 T.



Nova C 390 T, Polster Regina.



Nova C 490 T, Polster Derby.



Polsterstoff mit Nahteinfassung.

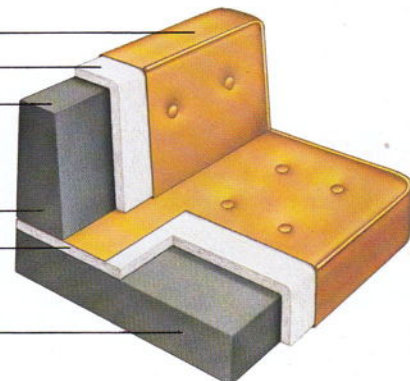
Vliesauflage.

Polsterkern (Schaumstoff).

Polsterkern (Schaumstoff).

Vliesauflage.

Polsterkern (Schaumstoff).



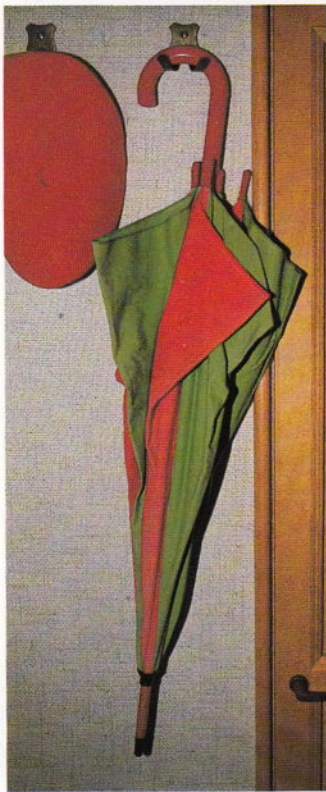


Eine umfangreiche Ausstattung zeichnet die Modelle der C-Reihe aus: Rundum getönte Doppelfenster, geteilte Eingangstür, Vorzeltleuchte, Trumatic-Heizung SL 3002 mit thermostatischer Regelung und Zündautomatik. Warmluftanlage, Winterrückenlehnen, 2-Sterne-Kühlschrank, Rollo am Küchenfenster, Lichtschutzrollos an allen Fenstern, Dunstabzug, Trafo usw. Eine Ausstat-

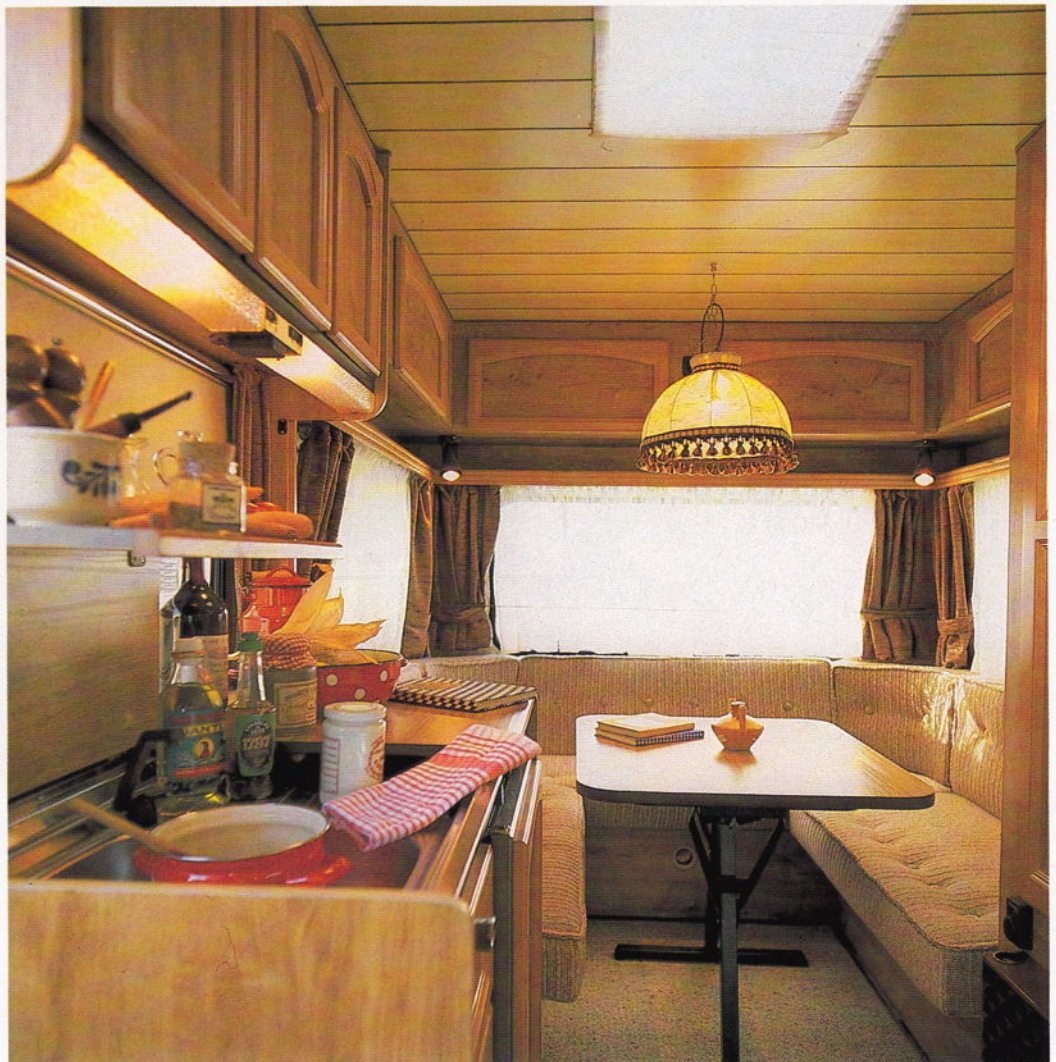
tung, die keine Wünsche offen läßt. Rustikale Harmonie bestimmt den Charakter des Innenraumes, verbunden mit praktischen und funktionellen Details ohne kurzlebige modische Attribute. Die Behaglichkeit des warmen Holztones verbindet sich in idealer Weise mit den geschmackvollen Dessins der Polster. Abgerundete Ecken, abgeknöpfte Polsterbezüge, der auf die Einrichtung ab-

gestimmte Bodenbelag, am richtigen Ort platzierte Leuchten und Steckdosen – all das zeugt von der Liebe zum Detail, mit der die Caravans von Eriba-Hymer gebaut werden.

Eine aufwendige Aufbaukonstruktion in PUAL-Bauweise für optimalen Kälteschutz garantiert volle Wintertauglichkeit. Das Fahrwerk mit Breitspür-Delta-Schräglenerachse und Stoßdämpfern macht den Eriba-Nova C zu einem der sichersten Caravans.



Garderobe in den Nova-C-Modellen.



Nova C 460 T, Polster Regina.

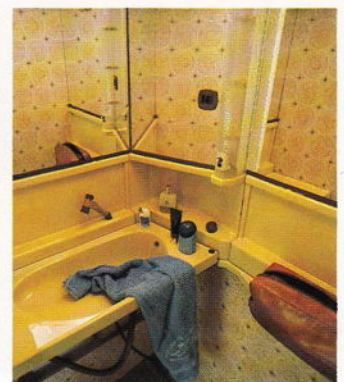


Integrierter Deichselkasten, großräumig mit Platz für 2 x 11 kg Gasflaschen, Reserverad und vielen Utensilien.

Die geschmackvollen und soliden Möbel mit massiven Holzrahmen – die Nova-C-Modelle 390 T, 460 T, 490 T, 520 T und 530 V sind Caravans mit rustikaler Atmosphäre für Anspruchsvolle.



Küche in Nova C 390 T.

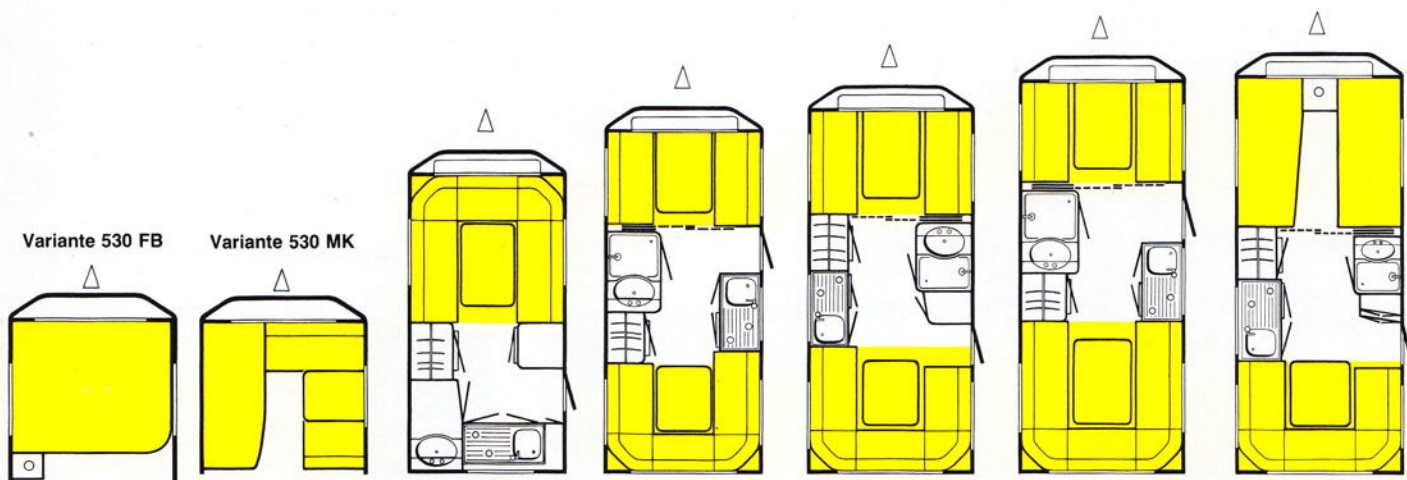


Hochklappbares Waschbecken in den Waschräumen der Nova-Modelle (nicht Nova 390 T).

Eine bequeme und zugleich stabile Polsterung mit bis zu 120 mm Polsterstärke und Vliesauflage unterstützt das gesunde Sitzen und Schlafen. Zwei elegante Polstervarianten stehen zur Auswahl.

Für ausreichend Frischluft ohne Zug sorgen Dachlüfter mit Zwangsentlüftung und ein Türlüfter mit Zwangs- und Schieblüfter. Möbel und Staukästen sind ebenfalls belüftet. Genügend Platz für die Garderobe ist im geräumigen Kleiderschrank

mit Kleiderstange. Für schnelle und bequeme Ordnung ist eine Garderobe mit Kleiderhaken angebracht. Heck- und Bugstauschränke und eine Fensterablage im Bug bieten reichlich Staumöglichkeiten. Stores mit Gardinen, eine teilbare Außentür und ein lose verlegter, herausnehmbarer Teppichboden sind Beispiele für überlegte und liebevolle Details, die jeder Caravaner zu schätzen weiß.



**Nova C
390 T**

**Nova C
460 T**

**Nova C
490 T**

**Nova C
520 T**

**Nova C
530 V**

Technische Daten:

Länge über alles cm	532	601	635	656	699
Aufbaulänge außen cm	430	487	517	549	573
Breite über alles cm	210	210	220	220	220
Innenbreite cm	197	197	207	207	207
Gesamthöhe cm	253	255	255	255	256
Stehhöhe cm	190	190	190	190	190
Zul. Gesamtgewicht kg	1000	1100	1200	1200	1300
Eigengewicht kg	740	840	890	930	990
Zuladung kg	260	260	310	270	310
Schlafplätze	3	4	4-5	5	4-5

Innenmaße:

Waschraum B x T cm	122x73	93x73	93x73	93x73	93x73
Kleiderschrank B x T x H cm	71x55x133	65x55x133	74x50x143	70x55x143	74x50x143
Bettenmaß Bug L x B cm	193x190	193x113	203x135	203x135	191x80 (2x)
Bettenmaß Heck L x B cm	-	193x160	203x135/160	203x190	203x135
Küchendinette L x B x H cm	100x52x90	100x52x90	100x52x90	100x52x90	100x52x90

Fahrwerk:

Chassisart/Breitspur	voll feuerverz.	voll feuerverz.	voll feuerverz.	voll feuerverz.	voll feuerverz.
Achse	Mono	Mono	Mono	Mono	Mono
Reifengröße	165 SR 13	175 SR 13	175 SR 14	175 SR 14	185 SR 14
Stoßdämpfer	●	●	●	●	●

Isolation (Material + Stärke):

Wände	30 mm PU	30 mm PU	30 mm PU	30 mm PU	30 mm PU
Boden	25 mm Styr.	25 mm Styr.	25 mm Styr.	25 mm Styr.	25 mm Styr.
Radkästen	15 mm PU	15 mm PU	15 mm PU	15 mm PU	15 mm PU

Fenster und Lüftungen:

Fenster	4	7	7	7	7
ausstellbar	2	3	3	3	3
Dachlüfter/Hubdach	2	2	2	3	3
Zwangsentlüftungen	2	2	2	3	3

Elektrik:

220-V-Leuchten	5	6	6	6	6
Elektrische Wasserversorgung	●	●	●	●	●
220-V-Steckdosen	4	4	4	4	4

Einrichtungscharakter:

Möbelart	Eiche-Dekor	Eiche-Dekor	Eiche-Dekor	Eiche Dekor	Eiche-Dekor
Boden	Teppich/PVC	Teppich/PVC	Teppich/PVC	Teppich/PVC	Teppich/PVC
Stärke der Polster	12 cm	12 cm	12 cm	12 cm	12 cm

Ausstattung:

Heizung Typ	Truma 3002	Truma 3002	Truma 3002	Truma 3002	Truma 3002
Warmluftanlage	●	●	●	●	●
Kühlschrank I	70	70	70	70	70
Kocher - Flammen	2	2	2	2	2

Die angegebenen Eigengewichte beziehen sich auf den Serienlieferungsumfang vorbehaltlich einer Toleranz +/- 5 %.

● Serienmäßig



***Eriba-Nova L.
Wem nur das Beste
gut genug ist***



Nova-L 390 T.

Die absolute Spitzenklasse. 7 Modelle in der Nova-L-Baureihe stellen Eribas Luxusprogramm dar. Schon das Äußere verspricht Exklusivität. Braun eloxierte Zierstreifen harmonisieren mit eierschalenfarbigem Hammerschlag-Aluminium.

Nova-L 580 V.



Nova-L 680 V, Mittelsitzgruppe in Polster Derby.



Serviceklappe in den Nova-L-Modellen. Praktisches Detail, Abfalleimer.



LE-Variante in den Modellen Nova-L 530, 580 und 680 in Polster Derby.



Nova-L 530 V in Polster Melanie.



Nova L 490 T, Polster Derby.



Der Innenraum ergänzt diesen luxuriösen Eindruck. Der Aufbau: kompromißlos sicher und stabil. Die Ausstattung: hochwertig, elegant und geschmackvoll. Eriba-Nova L. Das Non plus ultra.

Wertvolle Möbel mit abgerundeten, gepolsterten Möbelkanten, handwerklich verarbeitet, lassen die Qualität spüren. Für beste klimatische Verhältnisse sorgt neben der PUAL-Isolierung auch der bequeme, großvolumige, stufenlos verstellbare und weit überragende Eriba-Hymer-Kurbeldachlüfter. Die Besonderheit dieser Klasse wird durch luxuriöse und gleichzeitig praktische Ausstattungs-

merkmale deutlich: alle Fenster ausstellbar mit Kassettenrollos und Moskitonetz. Reserveradhalterung im großen Bugstauraum, eine Service-Außenklappe, Warmwasserversorgung durch Truma-Therme in Küche und Bad, ein praktischer Drahtauszug im Küchenunterschrank und eine besonders angenehme Polsterung mit Vliesauflage und wertvollem Polsterstoff. Bei den Sitzgruppen sorgen zu-

sätzliche Spotstrahler für angenehmes Licht. Mit dem Eriba-Nova 680 V wurde ein großzügiges Modell geschaffen, das sich für die Naherholung besonders eignet, dabei aber trotzdem durch das aufwendige Fahrwerk über hervorragende Fahreigenschaften verfügt.



Nova-L 580 V in Polster Melanie.



Truma-Therme in den Nova-L Modellen.



Moskitorollos in den Novas.



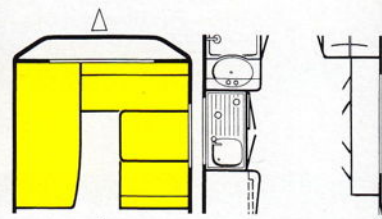
Herausnehmbarer gekettelter Teppichboden in den Nova-Modellen.

Die Modelle 580 V und 680 V sind mit einem französischen Bett, wahlweise mit Einzelbetten ausgestattet. Mit 2,37 m Aufbaubreite und einem enormen Raumangebot sind sie die Flaggschiffe im Nova-L-Programm.

Reserveradhalterung und Radzierkappen, Serviceklappe in der Seitenwand, alle Fenster ausstellbar, Kassettenrollos mit Moskitonetz, großvolumiger Eriba-Hymer-Kurbeldachlüfter. Warmwasserversorgung in Bad und Küche, abgepolsterte Möbelkanten, Sitzpolster 120 mm stark mit Vliesauflage, Holzrahmentisch. Mischbatterie für Warm- und Kaltwasser in Toilettenraum und Küche.

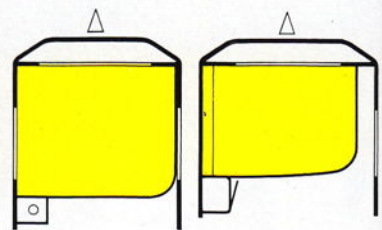
Variante 530 MK und 580 MK

Variante Sideboard 680 V



Variante 530 FB

Variante 580 FB und 680 FB



Technische Daten:

Länge über alles cm
 Aufbaulänge außen cm
 Breite über alles cm
 Innenbreite cm
 Gesamthöhe cm
 Stehhöhe cm
 Zul. Gesamtgewicht kg
 Eigengewicht kg
 Zuladung kg
 Schlafplätze

Innenmaße:

Waschraum B x T cm
 Kleiderschrank B x T x H cm
 Bettenmaß Bug L x B cm
 Bettenmaß Heck L x B cm
 Kücheneinheit L x B x H cm

Fahrwerk:

Chassisart/Breitspur
 Achse
 Reifengröße
 Stoßdämpfer

Isolation (Material + Stärke):

Wände
 Boden
 Radkästen

Fenster und Lüftungen:

Fenster ausstellbar
 Dachlüfter/Hubdach
 Zwangsentlüftungen

Elektrik:

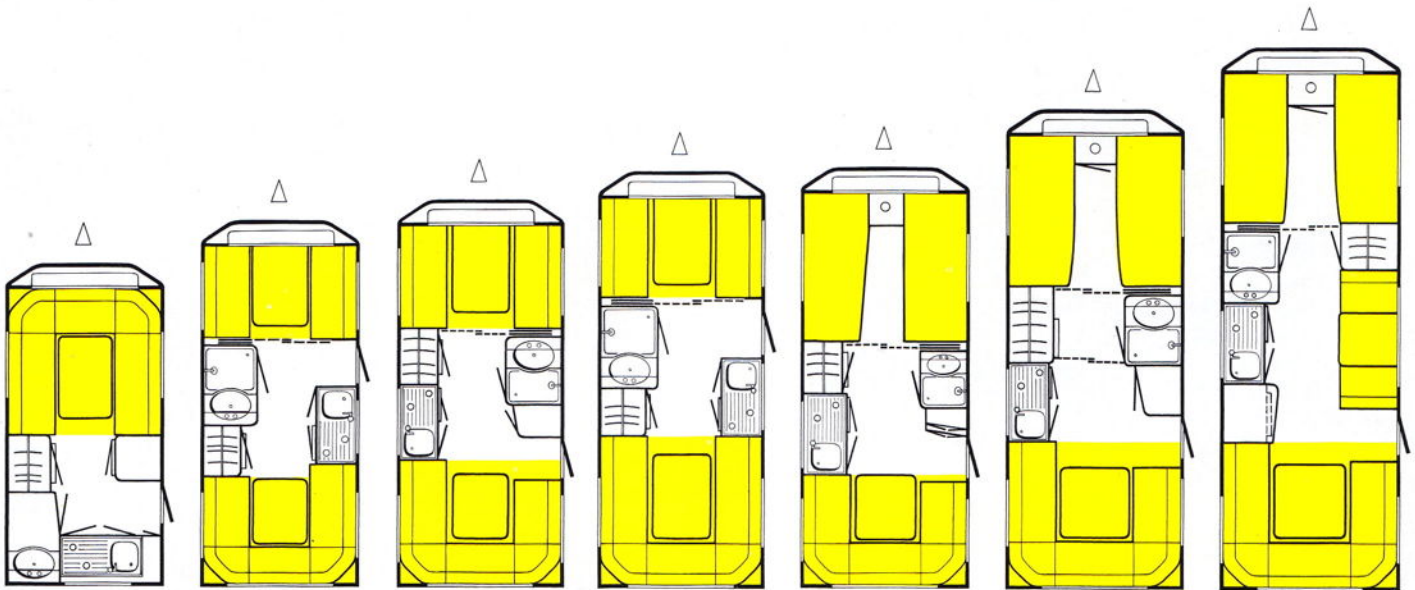
220-V-Leuchten
 Elektrische Wasserversorgung
 220-V-Steckdosen

Einrichtungskarakter:

Möbelart
 Boden
 Stärke der Polster

Ausstattung:

Heizung Typ
 Warmluftanlage
 Kühlschrank I
 Kocher - Flammen



Nova L 390 T	Nova L 460 T	Nova L 490 T	Nova L 520 T	Nova L 530 V	Nova L 580 V	Nova L 680 V
532	601	635	656	699	735	809
430	487	517	549	573	628	707
210	210	220	220	220	240	240
197	197	207	207	207	224	224
253	255	255	255	256	253	253
190	190	190	190	190	190	190
1000	1100	1200	1200	1300	1500	1600
740	840	890	930	990	1170	1290
260	260	310	270	310	330	310
3	4	4-5	5	4-5	4-5	6
122x73	93x73	93x73	93x73	93x73	93x73	93x73
71x55x133	65x55x133	74x50x143	70x55x143	74x50x143	96x50x143	60x75x190
193x190	193x113	203x135	203x135	191x80 (2x)	91x80 (2x)	191x80 (2x)
-	193x160	203x135/160	203x190	203x160	220x190/160	220x190/160
100x52x90	100x52x90	100x52x90	100x52x90	100x52x90	100x52x90	100x52x90
voll feuerverz. Mono	voll feuerverz. Mono	voll feuerverz. Mono	voll feuerverz. Mono	voll feuerverz. Mono	voll feuerverz. Tandem	voll feuerverz. Tandem
165 SR 13	175 SR 13	175 SR 14	175 SR 14	185 SR 14	155 SR 13	155 SR 13
●	●	●	●	●	●	●
30 mm PU	30 mm PU	30 mm PU	30 mm PU	30 mm PU	30 mm PU	30 mm PU
25 mm Styr.	25 mm Styr.	25 Styr.	25 mm Styr.	25 mm Styr.	25 mm Styr.	25 mm Styr.
15 mm PU	15 mm PU	15 mm PU	15 mm PU	15 mm PU	15 mm PU	15 mm PU
4	7	7	7	7	6	7
4	7	7	7	7	6	7
2	2	2	3	3	3	3
2	2	2	3	3	3	3
5	6	6	6	6	6	7
●	●	●	●	●	●	●
4	4	4	4	4	4	4
Teak-Dekor Teppich/PVC 12 cm	Teak-Dekor Teppich/PVC 12 cm	Teak-Dekor Teppich/PVC 12 cm	Teak-Dekor Teppich/PVC 12 cm	Teak-Dekor Teppich/PVC 12 cm	Teak-Dekor Teppich/PVC 12 cm	Teak-Dekor Teppich/PVC 12 cm
Truma 3002	Truma 3002	Truma 3002	Truma 3002	Truma 3002	Truma 5002	Truma 5002
●	●	●	●	●	●	●
70	70	70	70	70	70	70
2	2	2	2	2	2	2

Die angegebenen Eigengewichte beziehen sich auf den Serienlieferungszustand vorbehaltlich einer Toleranz +/- 5 %.

● Serienmäßig



Eriba-Touring Für Caravaner mit Fernweh



Charakteristisch für die Touring-Caravans von Eriba-Hymer ist die eigenständige Formgebung, das leichte Handling und das Hubdach. Konzipiert für Fern- und Vielfahrer, besticht diese Modellreihe durch geringe Luftangriffsflächen, niedrige Bauweise mit abgerundeten Ecken und dadurch mit Wendigkeit und geringem Spritverbrauch des

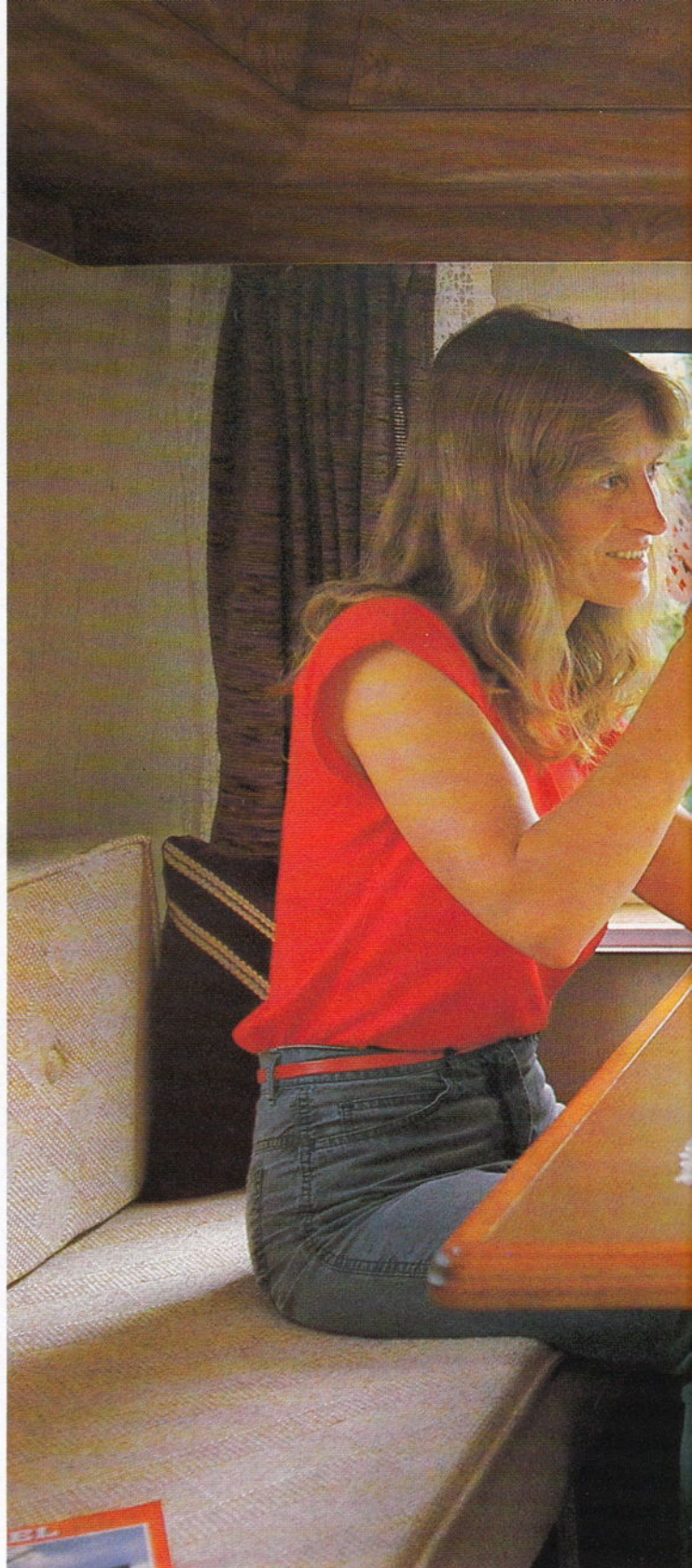
Zugfahrzeuges. Ein klassisches Konzept für Caravaner, die viel auf Achse sind.



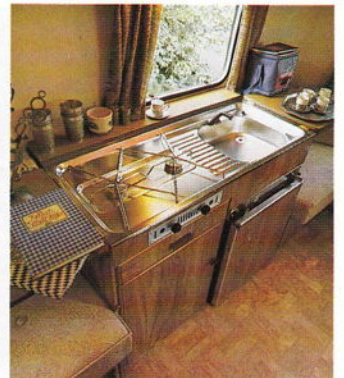
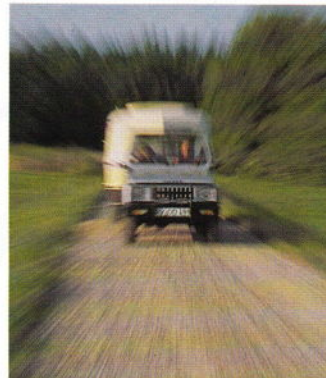
Eriba Puck.



Triton BS, Polster Melanie.



Eriba Pan, Polster Melanie.



Küche in Familia, Triton BS, Troll O.



Das Eriba-Aero-System basiert auf der klassischen Stahlrohrkonstruktion mit dem Hubdach. Sie sind serienmäßig mit Ersatzrad und Halterung, mit Utensilentür, Breitspurfahrwerk, Radzierblenden, seitlichen Rammschutzteilen und lichtschutzgetönten Doppelfenstern ausgestattet. Das Programm besteht aus den schon legendären Modellen Puck,

Pan, Familia, Triton BS, Triton M, Troll O und Troll M. Modelle, die sich in Nepal oder am Polarkreis genauso bewährt haben wie auf den Straßen Europas. Das geringe Gewicht, die günstige Aufbaubreite und die niedrige Bauweise lassen den Caravaner diese Hänger beim Fahren fast vergessen. Die Konzeption mit dem Hubdach bietet eines der besten Luftzirkulationssysteme und volle Stehhöhe.

Stahlrohr – Aluminium – Kunststoff, die Fertigungsbauweise des Aero-Systems, garantieren lange Lebensdauer.

Durch dieses Programm wurde der Name Eriba berühmt. An Attraktivität haben die Modelle besonders bei Individualisten und Fernreisenden immer mehr gewonnen.



Troll O, Polster Melanie.



Triton BS auf großer Fahrt.

Eriba-Touring-Modelle sind konsequent für Vielfahrer konzipiert: trotz günstiger Außenmaße ist der Innenraum überraschend geräumig.

Zur Standardausrüstung gehören Hubdach mit Gasdruckstoßdämpfern (nicht Puck), mit Moskitonetz und Zwangsentlüftung, doppelte Fenster (außer Puck), eine Warmluftanlage beim Troll O und M, hochwertige Möbel im Porenteak-Dekor mit abgerundeten Kanten, Kleiderschrank und Garderobe, belüftete Staukästen und Gardinen mit Stores an allen Fenstern. Im Triton M und Troll M ein kompletter Waschaum; Kühlschrank (außer Puck), Nirostaspüle, 2-Flamm-Kocher und elektrische Wasserversorgung in allen Touring-Modellen.



Utensilentüre in den Touring-Modellen.

Technische Daten:

Länge über alles cm
 Aufbaulänge außen cm
 Breite über alles cm
 Innenbreite cm
 Gesamthöhe cm
 Stehhöhe cm
 Zul. Gesamtgewicht kg
 Eigengewicht kg
 Zuladung kg
 Schlafplätze

Innenmaße:

Waschaum B x T cm
 Kleiderschrank B x T x H cm
 Bettenmaß Bug L x B cm
 Bettenmaß Heck L x B cm
 Kücheneinheit L x B x H cm

Fahrwerk:

Chassisart/Breitspur
 Achse
 Reifengröße
 Stoßdämpfer

Isolation (Material + Stärke):

Wände
 Boden
 Radkästen

Fenster und Lüftungen:

Fenster
 ausstellbar
 Dachlüfter/Hubdach
 Zwangsentlüftungen

Elektrik:

220-V-Leuchten
 Elektrische Wasserversorgung
 220-V-Steckdosen

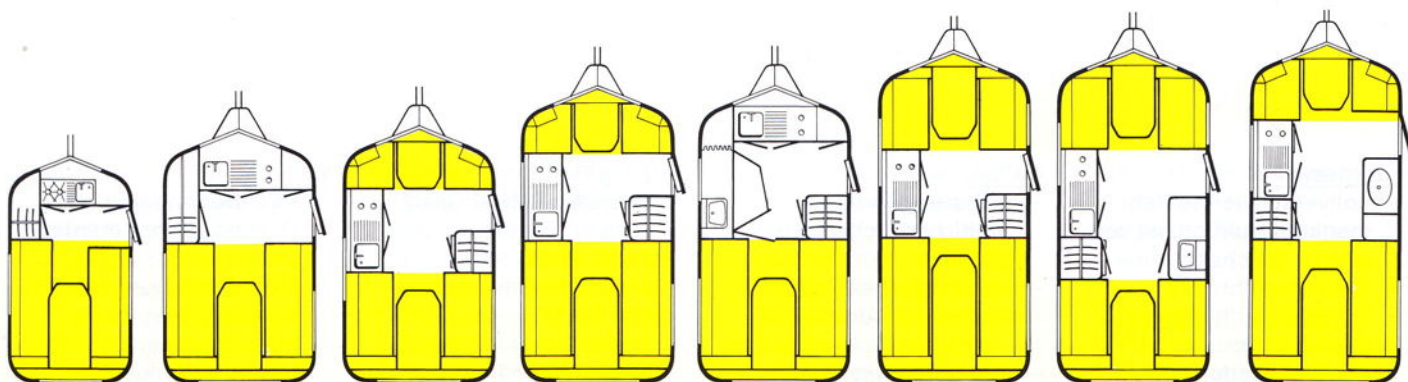
Einrichtungsscharakter:

Möbelart
 Boden
 Stärke der Polster

Ausstattung:

Heizung Typ
 Warmluftanlage
 Kühlschrank I
 Kocher - Flammen

Technischen Daten



Puck	Pan	Familia	Triton BS	Triton M	Troll O	Troll M	Troll LM
408	455	455	507	507	551	551	551
298	340	340	392	392	440	440	440
165	200	200	200	200	200	200	200
155	190	190	190	190	190	190	190
200	214	214	217	217	219	219	219
185	184	184	184	184	184	184	184
550	750	750	900	900	1000	1000	1000
410	550	550	650	650	750	760	770
140	200	200	250	250	250	240	230
2	3	3	4	3	4	4	4
-	-	-	-	172x46	-	105x65	105x65
95x36x131	120x40x158	56x56x163	53x56x163	56x56x163	56x56x163	53x56x163	53x56x163
-	-	188x70	188x70	-	188x120	188x120	188x70
187x155	188x190	188x140	188x190	188x190	188x190	180x140	188x190
150x84x75	150x84x75	110x56x80	110x56x80	150x84x75	110x56x80	110x56x80	110x56x80
Längslenker Mono	Längslenker Mono	Längslenker Mono	Längslenker Mono	Längslenker Mono	Längslenker Mono	Längslenker Mono	Längslenker Mono
135 SR 13	155 SR 13	155 SR 13	175 SR 13	175 SR 13	175 SR 13	175 SR 13	175 SR 13
●	●	●	●	●	●	●	●
27 mm Styr.	27 mm Styr.	27 mm Styr.	27 mm Styr.	27 mm Styr.	27 mm Styr.	27 mm Styr.	27 mm Styr.
15 mm Styr.	25 mm Styr.	25 mm Styr.	25 mm Styr.	25 mm Styr.	25 mm Styr.	25 mm Styr.	25 mm Styr.
2x7 mm Styr.	2x7 mm Styr.	2x7 mm Styr.	2x7 mm Styr.	2x7 mm Styr.	2x7 mm Styr.	2x7 mm Styr.	2x7 mm Styr.
4	4	4	5	5	6	6	4
1	2	2	3	3	3	3	3
1	1	1	1	1	1	1	1
1	1	1	1	1	1	1	1
2	2	2	2	2	3	4	4
●	●	●	●	●	●	●	●
2	3	3	4	3	4	5	4
Teak-Dekor PVC	Teak-Dekor PVC	Teak-Dekor PVC	Teak-Dekor PVC	Teak-Dekor PVC	Teak-Dekor PVC	Teak-Dekor PVC	Teak-Dekor PVC
14 cm	14 cm	14 cm	14 cm	14 cm	14 cm	14 cm	14 cm
-	3000	3000	3000	3000	3000	3000	3000
-	-	-	-	-	●	●	●
-	60	60	60	60	60	60	60
2	2	2	2	2	2	2	2

Die angegebenen Eigengewichte beziehen sich auf den Serienlieferungsumfang vorbehaltlich einer Toleranz +/- 5 %.

● Serienmäßig

Serienausstattung der Touring-Modelle

Fahrgestell

- vollverschweißte Rahmenkonstruktion mit verzinkter Deichsel
- Breitspurfahrwerk
- Einzelradaufhängung
- Stoßdämpfer
- SR-Gürtelreifen
- Rückfahrautomatik
- automatische Auflaufeinrichtung
- Ersatzradhalterung
- Ersatzrad
- vier verzinkte Kurbelstützen
- Stützrad
- Wagenheberaufnahmebuchse
- Drehkurbel
- 2 Unterlegkeile

Aufbau

- selbsttragender Stahlrohr-Sicherheitskäfig
- korrosionsgeschützt
- Außenhaut Aluminium
 - einbrennlackiert Stucco
- Wände zweischichtig
- Decke Schaumstoff
- Vorzeltstreben und Markisestreben
- Eingangstür mit Sicherheitsschloß und Ablageformteil
- Breitspurblende
- Hostyren-Deichselkasten (nicht Puck)
- vier Rangiergriffe
- durchgehender Unterbodenschutz
- Hubdach mit 3 Gasdruckstoßdämpfern (nicht Puck)
- Positionsluchten

Isolation

- Wandstärke 27 mm Styropor
- Decke Glasfaserformteil mit 20 mm Schaumstoff
- Fußbodenstärke 25 mm Styropor
- isolierte Radkästen mit 14 mm Styropor
- Hubdach mit 20 mm Schaumstoff mit Zwangs-entlüftung und Moskitonetz
- alle Fenster doppelverglast (nicht Bugfenster Puck)

Heizung/Belüftung

- Trumatic-S-3002 Gasheizung mit Zündautomatik (nicht Puck)
- Warmluftanlage rundum (bei Troll)
- Winterrückenlehnen rundum (bei Troll)
- belüftete Staukästen
- Hubdachlüftung
- Zwangs- und Schiebelüfter in der Eingangstür
- Gasanlage nach DVGW- und TRF-Richtlinien installiert

Waschraum im Triton M und Troll M

- Waschbecken mit Seifenauflage
- Zahnbecherhalterung
- Utensilienschrank
- beleuchteter Spiegel
- 220-V-Steckdose
- Platz für Chemikalienpalette
- Belüftung durch Dachlüfter
- Kleiderhaken
- Handtuchhalter

Wohnraum

- PVC-Bodenbelag
- Holzmöbel im Porenteak-Dekor
- Möbel mit abgerundeten Kanten (nicht Puck)
- abwaschbare, feste Seitenwand-Verkleidung
- Heckstauschränke rundum
- Bugstauschränke
- Fensterablage im Heck
- belüftete Möbel
- Sitzpolster 140 mm stark abgesteppte Polsterbezüge
- Rückenpolster mit Reißverschluß abziehbar
- Kleiderschrank mit Kleiderstange
- Garderobe mit Kleiderhaken
- Stores und Gardinen an allen Fenstern

Küche

- Kühlschrank 60 l mit Gefrierfach (nicht Puck)
- Nirostaspüle mit Abstellfläche und Blechspritzschutz
- 2-Flamm-Kocher mit Zündsicherung
- zweigeteilte Küchenabdeckung
- Beleuchtung 12 V/220 V
- Steckdose
- Besteckschublade
- Abfalleimer
- elektrische Wasserversorgung

Serienausstattung der Nova-Baureihe

Fahrgestell

- vollverzinktes System-Leichtbau-Chassis
- Breitspurfahrwerk
- Schräglenkerachse
- Einzelradaufhängung
- Stoßdämpfer
- SR-Gürtelreifen
- Rückfahrautomatik
- automatische Auflaufeintrichtung
- vier verzinkte Kurbelstützen
- Tandemachse ab 580
- Stützrad
- Wagenheberaufnahmebuchse
- Drehkurbel
- 2 Unterlegkeile

zusätzlich im Nova L

- Reserveradhalterung
- Radzierkappen

Aufbau

- Spezial-Stahlprofilrahmen verzinkt
- Außenhaut Aluminium - einbrennlackiert
- Decken und Wände im PUAL-System, vollausgeschäumt
- Innenwände und Decke aus beschichtetem Sperrholz
- Vorzeltstangen und Markisenschielen
- geteilte Eingangstür mit Sicherheitsschloß
- Breitspurblende
- integrierter Flaschenkasten mit Platz für 2x11 kg Gasflaschen und Reserverad
- vier Rangiergriffe
- durchgehender Unterbodenschutz
- Einstiegrost
- Vorzeltleuchte

zusätzlich im Nova L

- Serviceklappe in der Seitenwand

Isolation

- Dach und Wandstärke 30 mm
- Fußbodenstärke 34 mm
- vollisolierte, mit 15 mm PU-ausgeschäumte Radkästen
- Dachlüfter doppelverglast mit Zwangsentlüftung und Moskitonetz
- alle Fenster doppelverglast und sonnenschutzgetönt

zusätzlich im Nova L

- alle Fenster ausstellbar
- Kassettenrollos mit Moskitonetz
- großvolumiger Eriba-Hymer-Kurbeldachlüfter

Heizung/Belüftung

- Trumatic-S-3002 Gasheizung mit Zündautomatik ab 580 mit 500 WE
- Warmluftanlage rundum
- Winterrückenlehnen rundum
- belüftete Staukästen
- Dachlüfter mit Zwangsentlüftung
- Zwangs- und Schiebelüfter in der Eingangstür
- Gasanlage nach DVGW und TRF Richtlinien installiert

zusätzlich im Nova L

- Warmwasserversorgung in Bad und Küche

Wohnraum

- Rundsitzgruppe
- runde Eckpolster
- stabiler Kurbeltisch

- PVC-Bodenbelag
- gekettelter Teppichboden, lose verlegt, herausnehmbar, strapazierfähige Schlingenware
- Möbel mit abgerundeten Kanten
- alubedampfte Rollos
- Heckstauschränke rundum
- Bugstauschränke
- Ablagen unter den Stauschränken
- TV-Kommode bzw. Fernsehkonsole
- Fensterablage im Bug
- belüftete Sitzbänke
- Holzschiebetür (außer 390 T)
- zwei Polster zur Wahl
- Sitzpolster 120 mm stark
- abgesteppte Polsterbezüge mit Vliesauflage
- Rückenpolster keilförmig
- Kleiderschrank mit Kleiderstange
- Garderobe mit Kleiderhaken
- Stores und Gardinen an allen Fenstern (außer Küche)

zusätzlich im Nova L

- abgepolsterte Möbelkanten
- Holzrahmentisch
- Barschrank über Fernseh-Kommode

Küche

- Kühlschrank 70 l mit Gefrierfach
- Nirostaspüle mit Abstellfläche und Blechspritzschutz
- 2-Flamm-Kocher mit Zündsicherung
- zweigeteilte Küchenabdeckung
- dreigeteilter Küchenhängeschrank
- Dunstabzug
- Beleuchtung 12 V/220 V
- Steckdose
- Besteckschublade
- Abfalleimer

- Küchenfenster ausstellbar
- elektrische Wasserversorgung

zusätzlich im Nova L

- Warmwasserversorgung
- Drahtauszug im Küchenunterschrank

Toilettenraum

- großes klappbares Waschbecken mit Seifenablage
- Utensilienschrank
- indirekt beleuchteter Spiegel
- 220-V-Steckdose
- Platz für Frischwasser-Spültoilette
- Belüftung durch Dachlüfter
- Kleiderhaken
- Duschwanne (nicht 390 T)
- Duscheinrichtung (nicht 390 T)
- Duschvorhang (nicht 390 T)

zusätzlich im Nova L

- Warmwasserversorgung
- Mischbatterie für Warm- und Kaltwasser

Elektrik

- Umformer 220 V/12 V mit automatischer Umschaltung auf Zugwagen
- 12-V-Beleuchtung in Küche und Bad
- Stromversorgung vom Pkw für Wasserversorgung, Kühlschrank und Dunstabzug
- Sicherungsautomat mit CEE-Stecker



ERIBA-HYMER

ERIBA-HYMER GmbH
Postfach 1140
7967 Bad Waldsee
Tel. 07524/700-0
Telex 732792



Die Fahrzeuge sind zum Teil mit Sonderausrüstungen abgebildet, die gegen Mehrpreis erhältlich sind. Ihr Händler wird Sie gern über den serienmäßigen Lieferumfang der einzelnen Modelle informieren. Angaben und Abbildungen über technische Daten und den Lieferumfang entsprechen dem Stand der Drucklegung und sind unverbindlich. Änderungen in Konstruktion und Ausstattung vorbehalten.