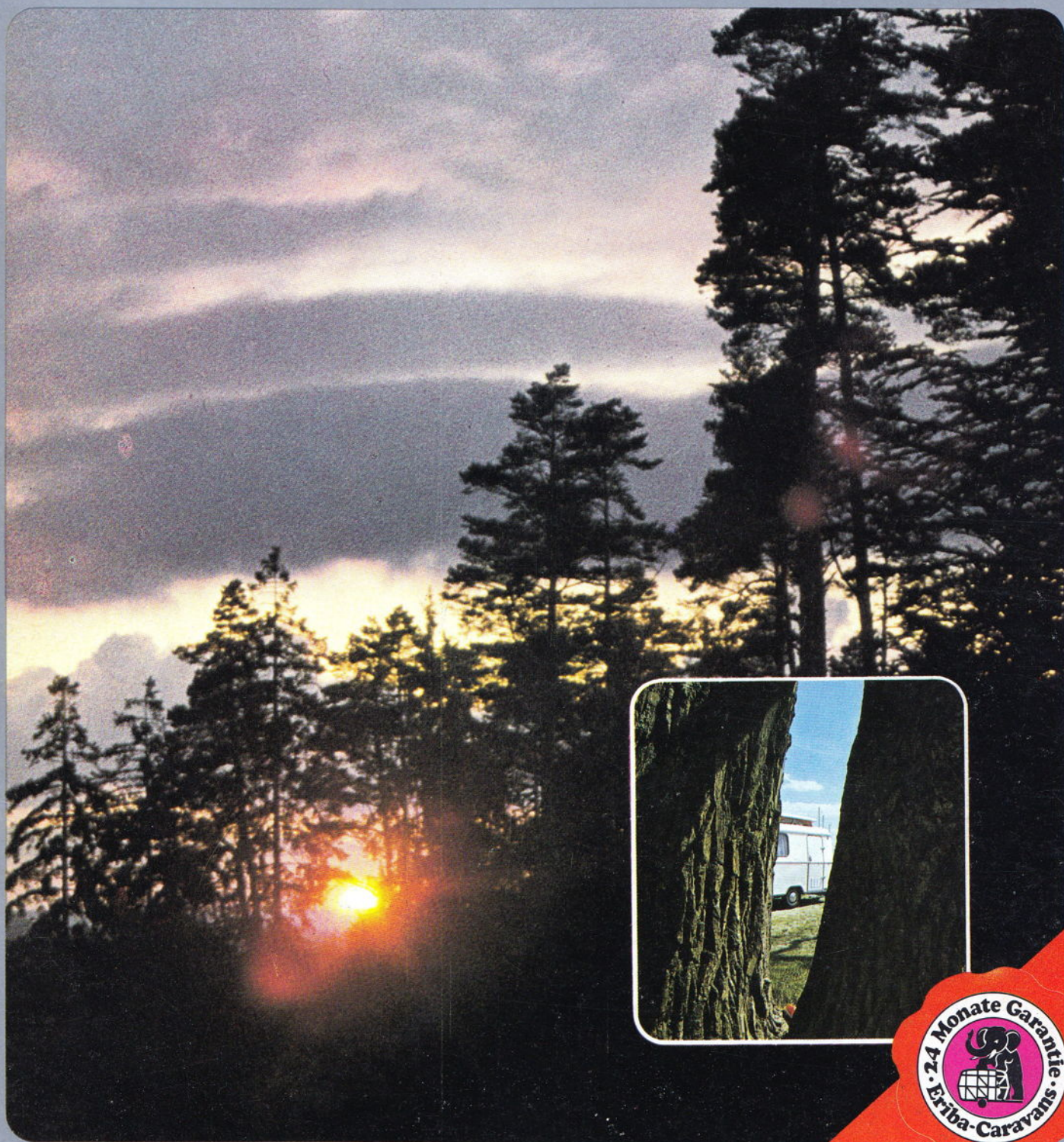




# ***Eriba-Caravans Nova-Programm Touring-Programm***





Lärmkulissen, Hetze, Termine, kaputte Nerven, drückende Verantwortung.

Woche für Woche.

Ein Alltag voller Streß bis an die Grenzen unserer Belastbarkeit. In dieser Zeit bekommen Erholung und Freude neue Inhalte als Form, das Leben gesund und lebenswert zu erhalten.

Caravanning zeigt den Weg zurück in die Natur und Freiheit, zurück zum urtümlichen Leben, zur Freizeit mit Kindern und für die Kinder.

Keine Termine, keine Hotelbuchungen, kein Kleiderzwang: Sie sind immer und überall zu Hause.

Ob am Wochenende oder im Urlaub, der Caravan läßt Sie die Werte neu entdecken mit fremden Landschaften und Eindrücken.

Eriba hat die Bedürfnisse des Menschen zusammengefaßt in Wohnwagen, die keine Wünsche offenlassen.

In Eriba-Caravans verbindet sich modernste Technik mit kultivierter Wohnatmosphäre. Denn neben dem klassischen Eriba-Design muß Stabilität und Sicherheit die Basis eines guten Caravans sein.

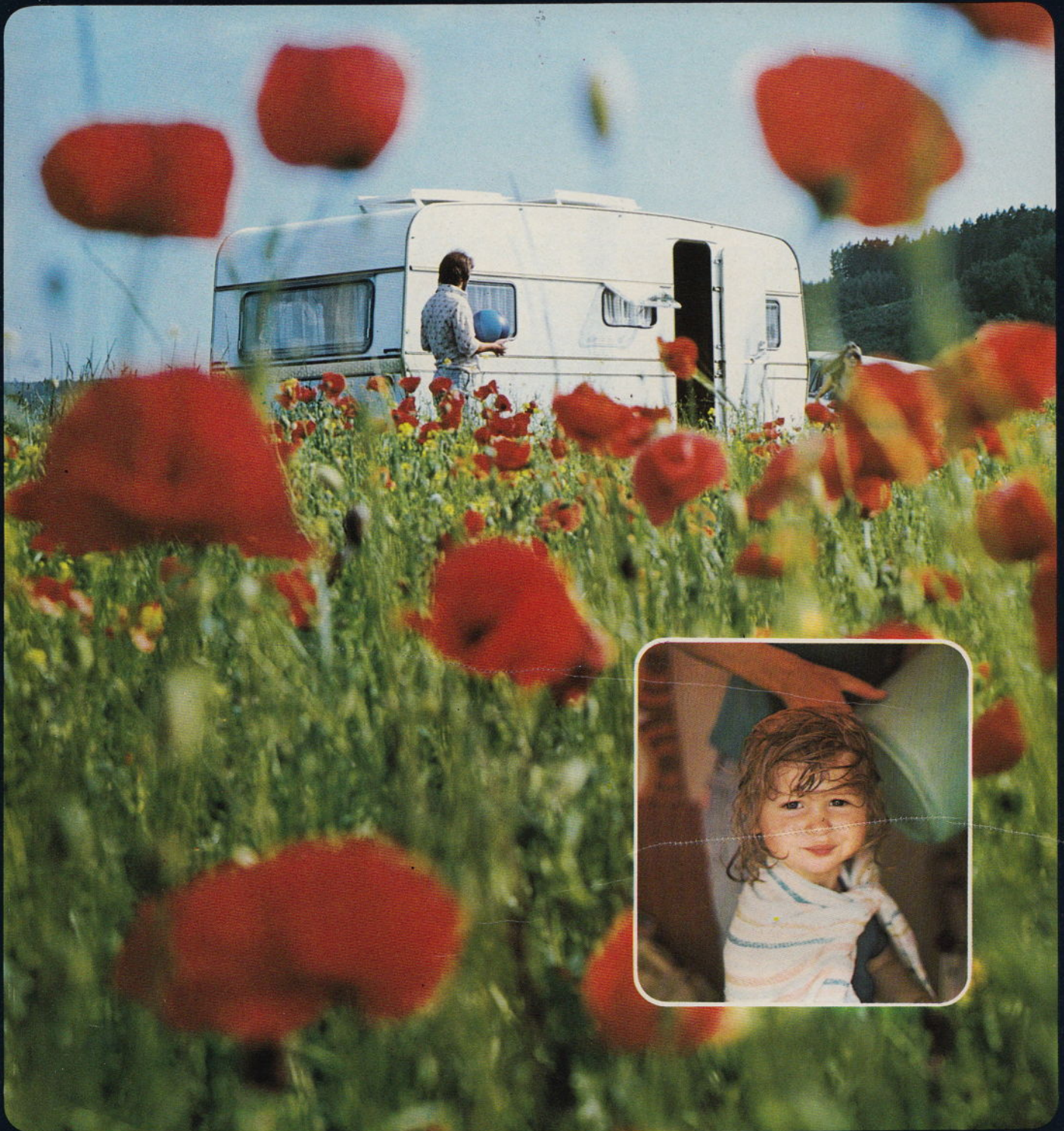
Deshalb ist unsere Konstruktion so aufwendig. Der erfahrene Caravaner weiß dies zu schätzen.

Dies beweisen Zehntausende unserer Kunden, die sich wieder einen Eriba kaufen würden. Und sie vertrauen auf den Service von über 60 Kundendienststellen allein



# **Eriba - aus Spaß an der Freizeit**





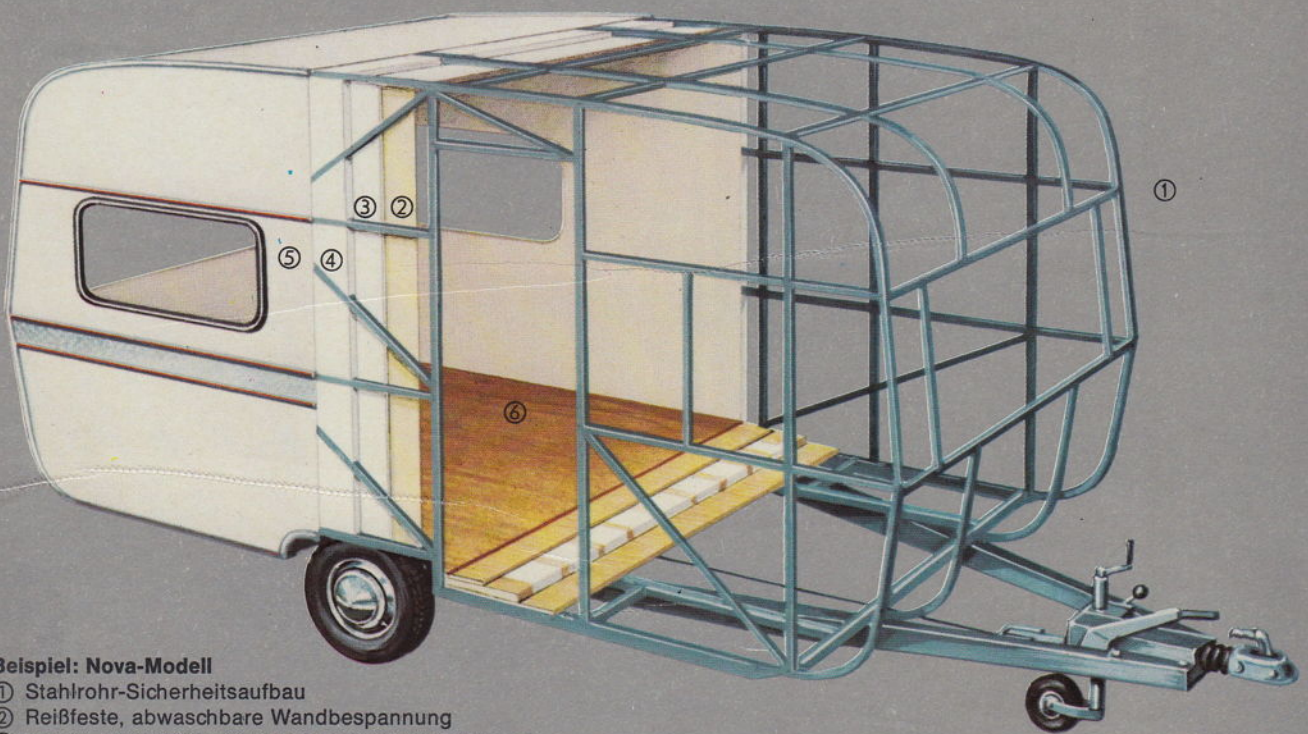
in der Bundesrepublik.

Sie schätzen die Verbundenheit zu unserem Hause, weil der Kontakt gepflegt wird durch Eriba-Rallyes, Eriba-Vertragscampingplätze, Eriba-Clubs und die Zeitschrift Caravan-Kurier. So entstand eine große Eriba-Familie. Fragen Sie die „Eribaner“.

Wir laden Sie ein zu einem Bummel durch unser Prospekt in der Hoffnung, daß auch Sie an den Eriba-Caravans Gefallen finden. Vielleicht können wir schon bald sagen: „Herzlich Willkommen im Kreis der Eriba-Fahrer!“



# Sicherheit - Forderung auch an die Caravantechnik.



## Beispiel: Nova-Modell

- ① Stahlrohr-Sicherheitsaufbau
- ② Reißfeste, abwaschbare Wandbespannung
- ③ Zweite Isolierung innerhalb des Stahlrohrgerippes
- ④ Isolierung Styropor: 2,5 cm
- ⑤ Außenbeplankung: Innen und außen einbrennlackiertes Aluminiumblech
- ⑥ Fußboden: Vierschichtig wasserfest verleimt;  
Gesamtstärke mit Styropor-Isolierung 38 mm

Die Konstruktion des Eriba-Sicherheitsstahlrohrsystems mit integrierten Knautschzonen stellt gerade heute eine richtungweisende Entwicklung dar.

Die Forderung nach caravan-technischem Sicherheitsstreben in Verbindung mit höchsten Stabilitäts- und Qualitätsmerkmalen ist

gewachsen aus der Eriba-Tradition.

Bei Eriba ist dies die serienmäßige Leistung eines vernünftigen Caravans mit der Wirkung des „Faradayschen Käfigs“. Eriba war auch der Vorreiter mit der 24-Monats-Garantie.

Besondere Vorteile verbinden sich mit dieser Konstruktion.





1. Selbsttragend (nicht erst der Innenausbau bringt die Stabilität).
2. Verwindungsfest (Einbauten können sich nicht verziehen).
3. Verrottungsfest (Materialien sind Stahl, Aluminium und Kunststoff).

4. Hohe Fahrstabilität (Eribas haben sich in Wüsten und Eis bewährt).
5. Sicherheitsaufbau (Faradayscher Käfig. Geprüft von über 100 Blitzen von der Technischen Universität in München mit jeweils einer Spannung von über 2 Millionen Volt).

6. Extreme Lebensdauer (Eribas machen auch noch nach zehn Jahren Caravanning Spaß).





***Eriba -  
ein Appartement  
zum Verlieben.***

Luxus, Eleganz und Stil. Wohnlichkeit in einer Atmosphäre des guten Geschmacks. Edle, echte Hölzer, Teak oder Eiche. Passende wertvolle Stoffe. Schönheit im Detail.

Harmonie kennzeichnet die ungewöhnliche Ausstattungskultur aller Eriba-Caravans. Excellenter





Komfort neben praxisgerechter Raumaufteilung.

Stimmungsvolle Ruhe spricht aus jeder Ecke. Was Sie auch anfassen. Es ist durchdacht und tausendmal erprobt.

Indirekte Beleuchtung, „Parkettfußboden“, stilblumengemusterte Tapeten sind Attribute von Eriba.

Visitenkarte des guten Geschmacks. Eriba für kritische Ansprüche.





**400**

**T Exquisit**

für 3–4 Personen  
zul. Gesamtgewicht 850 kg  
Eigengewicht 660 kg



**400**

**T de Luxe**

für 3–4 Personen  
zul. Gesamtgewicht 850 kg  
Eigengewicht 680 kg



**460**

**LT de Luxe**

für 3–4 Personen  
zul. Gesamtgewicht 1000 kg  
Eigengewicht 770 kg



**500**

**M Exquisit**

für 5–6 Personen  
zul. Gesamtgewicht 1000 kg  
Eigengewicht 800 kg



**460**

**T de Luxe**

für 4–5 Personen  
zul. Gesamtgewicht 1000 kg  
Eigengewicht 770 kg



**500**

**de Luxe**

für 5–6 Personen  
zul. Gesamtgewicht 1200 kg  
Eigengewicht 940 kg





# **Die schlanke Serie, elegant, fahr sicher, kompakt und wohnlich**

Caravaner sind Individualisten. Deshalb besteht unser Gesamtprogramm aus 20 Typen in verschiedenen Aufbaubreiten und -längen.

6 Typen in der „schlanken Serie“ aus dem Nova-Programm für Leute, die viel reisen und auf kompakte und doch wohnliche Caravans Wert legen.

4 dieser Wagen in der de-Luxe-Ausführung und 2 in der besonders preisgünstigen Exquisit-Ausführung. Komplett sind beide Bau-reihen ausgestattet, d. h. serien-mäßig mit Kühlschrank, Heizung, Doppelfenster und vielen anderen Dingen mehr.

Bei der Raumaufteilung werden in dieser Programmklasse höchste Ansprüche an die Innenarchitektur gestellt.

2,07 m Aufbaubreite ergibt eine Bettenbreite von 1,95 m. Die 12 cm Differenz beansprucht das Sicherheitsstahlrohrsystem unter der Haut des Caravans. Denn unter der Haut wird bei Eriba nicht gespart.

Der äußere Unterschied zwischen de-Luxe- und Exquisit-Klasse ist der breite Gold- (de Luxe) bzw. der Silberstreifen (Exquisit).

Was allen gleich ist, ist die elegante zeitlose Formgebung, die Konstruktion und die Verarbeitung mit schwäbischer Gründlichkeit.





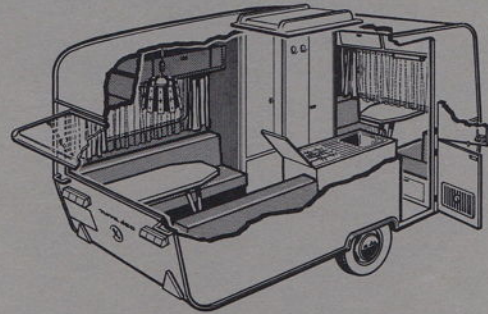
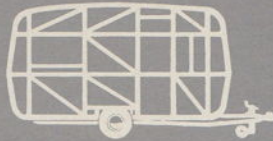
# Eriba 400

Eriba-Nova 400 T Exquisit  
Eriba-Nova 400 T de Luxe

Ob Sie reisen oder ein hübsches Standquartier besitzen, dieser Wagen bietet nicht nur gute Fahreigenschaften, sondern bei 4,00 m Aufbauhöhe sehr viel Platz.

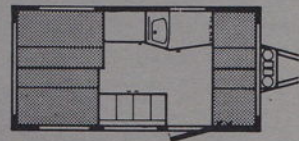
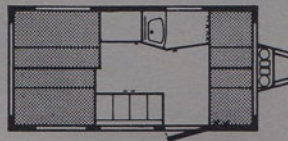
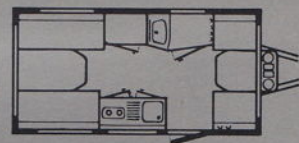
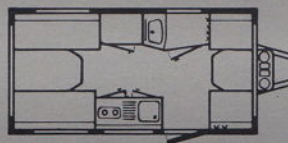
Ein Caravan für 3 bis 4 Personen, wendig und leicht. Der geräumige Waschraum ist ein besonderer Vorzug dieses 4-m-Wagens.





**TECHNISCHE DATEN**

	<b>400 T Exquisit</b>	<b>400 T de luxe</b>
Gesamtlänge mit Zugdeichsel	5,24 m	5,24 m
Aufbaulänge außen	4,05 m	4,05 m
Gesamtbreite	2,07 m	2,07 m
Gesamthöhe	2,42 m	2,42 m
Stehhöhe	1,90 m	1,90 m
Eigengewicht mit serienm. Ausstattung	660 kg	680 kg
Zul. Gesamtgewicht (Achstragkraft)	850 kg	850 kg
Nutzlast (mögliche Zuladung)	190 kg	170 kg
Bereifung	5.90 x 13	5.90 x 13
Jahressteuer	110.- DM	110.- DM
Bettenmaße Bug	195 x 68 cm	195 x 68 cm
Bettenmaße Heck	195 x 135 cm	195 x 135 cm



Im Heck eine gemütliche Sitzgruppe für 4 Personen, die nachts ein bequemes Doppelbett ergibt. Im Bug die Frühstücksecke, die nachts zum Einzelbett wird und über die selbstverständlich auch noch ein weiteres Zusatzhängebett installiert werden kann.

Komplett ist auch dieser

Kleinste aus dem Nova-Programm ausgestattet: mit viel Stauraum, Küche, Küchenschrank, Kleiderschrank usw.

Ein Caravan zum Verlieben.





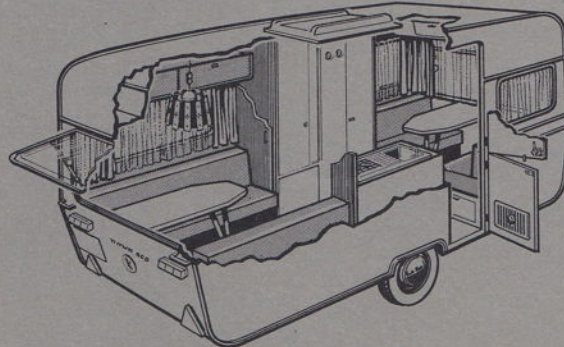
# Eriba 460

Eriba-Nova 460 T de Luxe  
Eriba-Nova 460 LT de Luxe

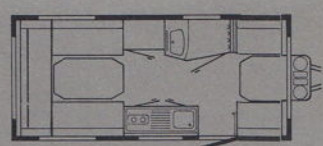
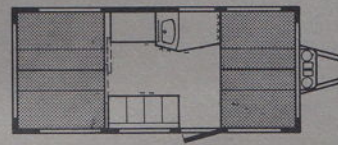
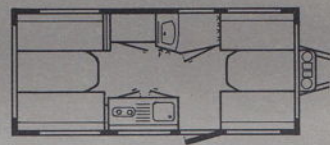
In vielen Tests, in Kältekammern sowie in der Praxis bewies dieser Wagen – wie jeder Eriba – seine hundertprozentige Vollisolierung, bei der es keine Kältebrücken geben kann.

Beim 460 T ist im Bug wie im Heck jeweils eine geräumige Sitzgruppe untergebracht. Der 460 LT





TECHNISCHE DATEN	460	460
	T de luxe	LT de luxe
Gesamtlänge mit Zugdeichsel	5,86 m	5,86 m
Aufbaulänge außen	4,67 m	4,67 m
Gesamtbreite	2,07 m	2,07 m
Gesamthöhe	2,46 m	2,46 m
Stehhöhe	1,90 m	1,90 m
Eigengewicht mit serienm. Ausstattung	770 kg	770 kg
Zul. Gesamtgewicht (Achstragkraft)	1000 kg	1000 kg
Nutzlast (mögliche Zuladung)	230 kg	230 kg
Bereifung	6.40 x 13	6.40 x 13
Jahressteuer	110.- DM	110.- DM
Bettenmaße Bug	195 x 120 cm	195 x 85 cm
Bettenmaße Heck	195 x 135 cm	195 x 175 cm



besitzt dagegen im Heck eine Rundsitzgruppe mit Langbetten und im Bug die kleine Frühstücksecke, die nachts ein Einzelbett ergibt.

Im 460 genießt man gern die Annehmlichkeiten, die unter Luxus zu verstehen sind: Teak- oder Eiche-Möbel, elektrische Wasserversorgung, mit frostsicher ver-

legten Versorgungsschläuchen, Gasleuchte, geteilte Eingangstür oder die Doppelschiebetür, mit der jeweils ein Schlafräum abzutrennen ist.

Besonders hübsch ist der geräumige Waschräum mit braunemusterter praktischer „Kachelung“, orange-farbenem Vorhang mit

Schabracke am matten, ausstellbaren Fenster, Spiegel, Utensilienablage, Waschbecken, Kleiderhaken, Handtuchhalter, Lampe mit Steckdose, elektrischer Wasserversorgung und Platz genug für ein Chemical-WC.





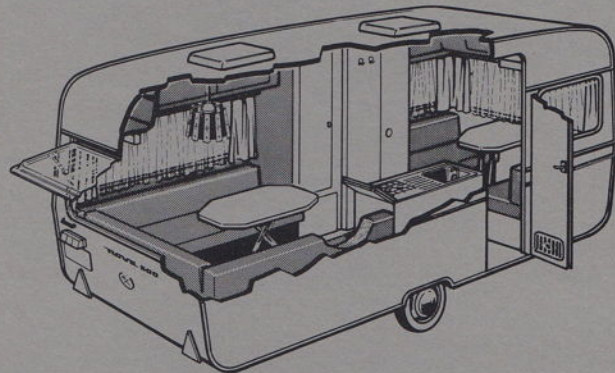
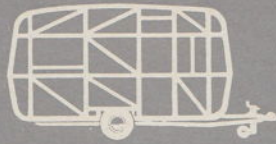
# Eriba 500

Eriba-Nova 500 M Exquisit  
Eriba-Nova 500 de Luxe

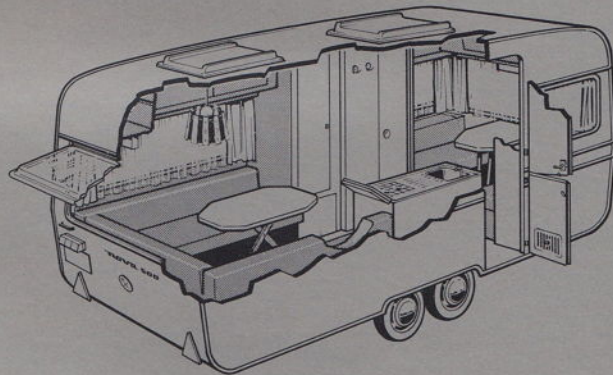
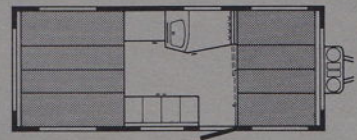
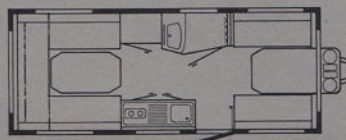
„Sehr großen Wert legten die Bad Waldseer sichtlich auf gute Verarbeitung, die an keiner Stelle des Wagens zu wünschen übrig ließ“, schrieb „Caravanning“ über den Eriba 500.

Auch beim erbarmungslosen ADAC-Test errang dieses Modell den 1. Platz. Die Verarbeitung ist





TECHNISCHE DATEN	500 M Exquisit	500 de luxe
Gesamtlänge mit Zugdeichsel	6,44 m	6,44 m
Aufbaulänge außen	5,12 m	5,12 m
Gesamtbreite	2,07 m	2,07 m
Gesamthöhe	2,45 m	2,45 m
Stehhöhe	1,90 m	1,90 m
Eigengewicht mit serienm. Ausstattung	800 kg	940 kg
Zul. Gesamtgewicht (Achstragkraft)	1000 kg	1200 kg
Nutzlast (mögliche Zuladung)	200 kg	260 kg
Bereifung	6.40 x 13	4 x 5.60 x 13
Jahressteuer	110.- DM	132.- DM
Bettenmaße Bug	195 x 135 cm	195 x 120 cm
Bettenmaße Heck	195 x 175 cm	195 x 190 cm



bei jedem Eriba gleich gut. Und bevor ein Eriba das Werk verläßt, wird er noch auf Herz und Nieren geprüft. In der Endkontrolle und in umfangreichen Tests.

Kein anderer Wohnwagen hat bisher die Note „Sehr gut“ im Deutschen Fernsehen in der Gesamtwertung erhalten.

„Sehr gut“ für die Fahreigenschaften bei extremen Belastungen.

„Sehr gut“ in Kältetests bei minus 20 Grad Celsius für die Isolierung und Wintertauglichkeit.

„Sehr gut“ für die Ausstattung und Verarbeitung.





**540**

**T de Luxe**

für 5–6 Personen  
zul. Gesamtgewicht 1500 kg  
Eigengewicht 1100 kg



**540**

**MT de Luxe**

für 5–6 Personen  
zul. Gesamtgewicht 1500 kg  
Eigengewicht 1100 kg





# ***Das neue Europa-Modell, exklusiv, vielseitig, richtungsweisend in der Caravantechnik.***

3 Forderungen waren maßgebend für die Entwicklung unseres Modells Eriba Nova 540 Europa.

1. Ein Fahrzeug, das ohne viel Schwierigkeiten in allen europäischen Ländern reisen darf.
2. Ein Fahrzeug, das über hervorragende Fahreigenschaften verfügen muß, um sich auch auf schlechten Straßen bewähren zu können.
3. So viel Raum wie möglich, um als Naherholungswagen genutzt zu werden. Daraus entstand der 540 Europa, 2,20 m breit, 5,40 m lang, Tandemachser, mit besten Fahrqualitäten, Räumlichkeit für verwöhnte Caravaner bei der Naherholung.  
Der vielseitigste Caravan seiner Klasse.





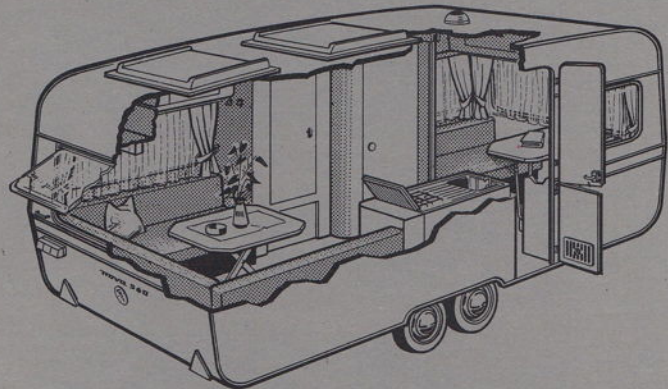
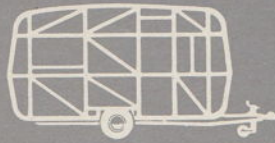
# **Eriba 540**

Eriba-Nova 540 T de Luxe  
Eriba-Nova 540 MT de Luxe

Nicht ohne Grund wird der 540 als Europa-Modell bezeichnet, denn die Aufbaubreite von 2,20 m stellt eine Zwischenbreite neben den kleineren Typen mit 2,07 m und den ganz großen mit 2,37 m dar.

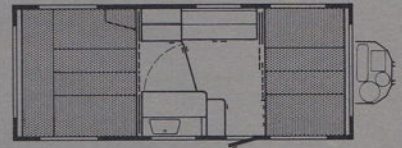
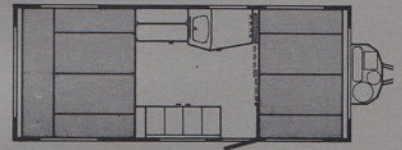
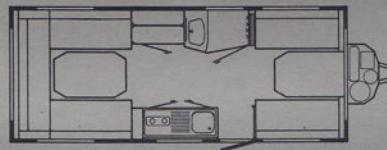
5,40 m, eine ideale Aufbaulänge, die alles bietet, was das Kennzeichen eines exklusiven Caravans





**TECHNISCHE DATEN**

	540 T de luxe	540 MT de luxe
Gesamtlänge mit Zugdeichsel	6,87 m	6,87 m
Aufbaulänge außen	5,35 m	5,35 m
Gesamtbreite	2,20 m	2,20 m
Gesamthöhe	2,49 m	2,49 m
Stehhöhe	1,90 m	1,90 m
Eigengewicht mit serienm. Ausstattung	1100 kg	1100 kg
Zul. Gesamtgewicht (Achstragkraft)	1500 kg	1500 kg
Nutzlast (mögliche Zuladung)	400 kg	400 kg
Bereifung	4 x 5.60 x 13	4 x 5.60 x 13
Jahressteuer	176.- DM	176.- DM
Bettenmaße Bug	208 x 135 cm	208 x 135 cm
Bettenmaße Heck	208 x 190 cm	208 x 190 cm



darstellt. Rundsitzgruppe, Langbett, separater Schlafraum, Toilettenraum, geräumiger Schrank, Fernsehcke, indirekte Beleuchtung und Küche mit 3-Flamm-Kocher.

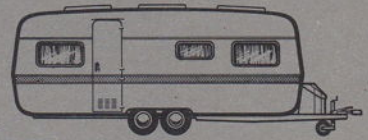
Der ganz neue Typ 540 MT de Luxe mit der praktischen Mitteltoilette ergibt einen idealen Umkleideraum.

Zwei besondere Eigenschaften machen den 5,40 m zu dem Idealwagen.

1. Hervorragende Fahreigenschaften, also ein Wagen zum Reisen.
2. Geräumigkeit mit bester Raumausstattung als Standwagen. Ein Drittes kommt hinzu – was

bei Eriba selbstverständlich ist. Luxuriöser Komfort-Caravan mit allen Raffinessen der modernsten Technik und der Ausstattung. Ein repräsentatives Modell zum Reisen und zum behaglichen Wohnen.

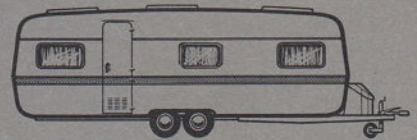




**560**

**LK de Luxe**

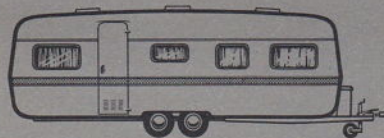
für 5–6 Personen  
zul. Gesamtgewicht 1500 kg  
Eigengewicht 1160 kg



**600**

**LK de Luxe**

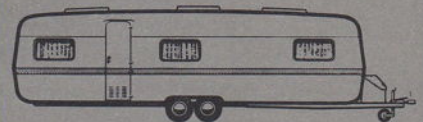
für 6–7 Personen  
zul. Gesamtgewicht 1500 kg  
Eigengewicht 1220 kg



**600**

**Exquisit**

für 6–7 Personen  
zul. Gesamtgewicht 1500 kg  
Eigengewicht 1130 kg

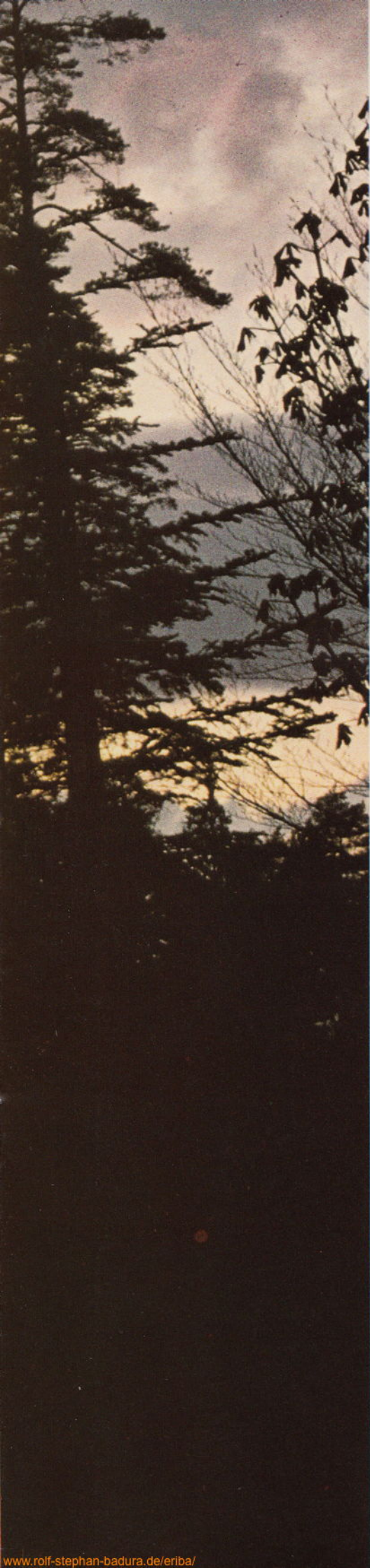


**780**

**S de Luxe**

für 7–8 Personen  
zul. Gesamtgewicht 1700 kg  
Eigengewicht 1510 kg





# ***Die Großen, Komfort und Schönheit, gediegener Luxus, im Detail zeigt sich der Stil.***

Die Zeichen der Zeit stehen beim Caravan nicht auf optischen Gags, sondern auf mehr Substanz in freizeitgerechter Form und Sicherheit. Die Großen von Eriba '76 sind ein neuer, bewußter Schritt in die caravantechnische Zukunft, entwickelt aus der Tradition nach qualitativem Sicherheitsstreben.

Mit dieser Serie hat Eriba eine Dimension im Caravanbau geschaffen, die auf Anhieb mit Erfolg gekrönt war. Diese Serie ist heute Ausdruck für exklusive Eleganz und gediegenes Luxus.

Die Breite (2,37 m) ergibt ein großzügiges Raumgefühl, speziell geeignet für die Naherholung als Wagen, in dem man wunschlos glücklich leben kann.

Eriba hatte seinen Weg mit ausgesprochenen Reisecaravans begonnen und deshalb wird heute auch noch bei den größten Modellen entscheidender Wert auf gute Fahreigenschaften gelegt.

Diese Serie stellt die absolute Spitzenklasse im Caravanbau dar.





# Eriba 560

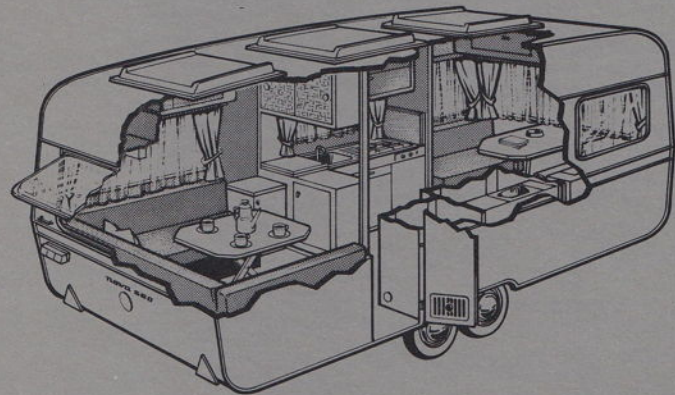
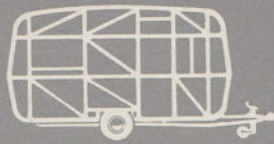
Eriba-Nova 560 LK de Luxe

Eine außergewöhnliche Grundriß-Variation, die viele Frauenherzen höher schlagen läßt, ist das Kennzeichen des 560 LK.

Dieses Fahrzeug entstand aus dem Wunsch nach noch mehr Innenraum, der durch die stattliche Breite von 2,37 m gegeben ist.

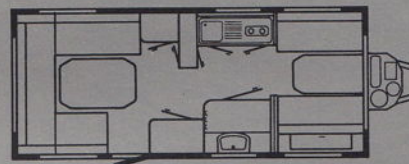
Obwohl dieser Wagen in erster





#### TECHNISCHE DATEN 560 LK de luxe

Gesamtlänge mit Zugdeichsel	6,80 m
Aufbaulänge außen	5,62 m
Gesamtbreite	2,37 m
Gesamthöhe	2,46 m
Stehhöhe	1,90 m
Eigengewicht mit serienm. Ausstattung	1160 kg
Zul. Gesamtgewicht (Achstragkraft)	1500 kg
Nutzlast (mögliche Zuladung)	340 kg
Bereifung	4 x 5.60 x 13
Jahressteuer	176.- DM
Bettenmaße Bug	195 x 135 cm
Bettenmaße Heck	225 x 190 cm



Linie zur Naherholung gedacht ist, treffen sich die 560-Eribas auf allen Rallyes und beweisen damit die hervorragende Fahrsicherheit.

LK steht für die L-Küche oder Winkelküche. Diese Besonderheit der Grundrißgestaltung mit Schiebeschränkchen im Oberteil der Durchreiche und viel Stauraum

darunter paßt harmonisch zu den eleganten Farbdekors und den Teakholz- oder Eiche-Möbeln.

Gegenüber der Küche ein quer angeordneter Waschraum, der so groß ist, daß hier bequem eine Duscheinrichtung eingebaut werden kann.

Das dritte Zimmer wird häufig

als separates Schlafzimmer eingerichtet. Eine doppelteilige Tür trennt diesen Bereich von Küche und Wohnraum ab.



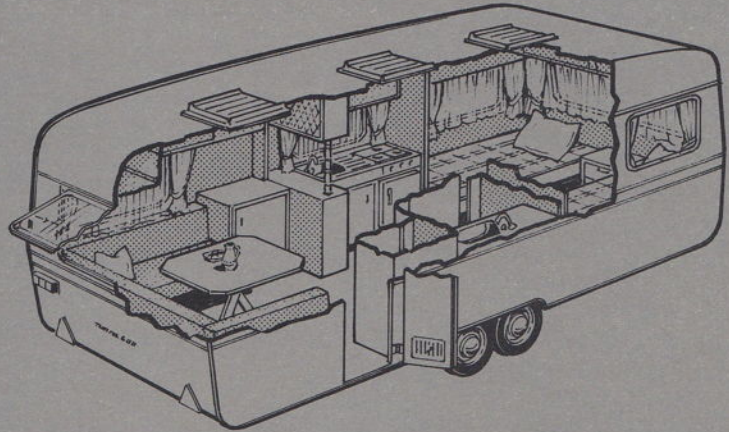
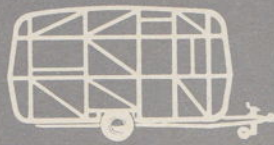


# **Eriba 600**

Eriba-Nova 600 Exquisit  
Eriba-Nova 600 de Luxe

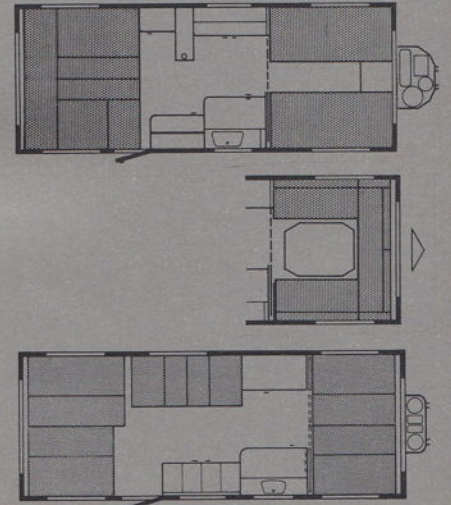
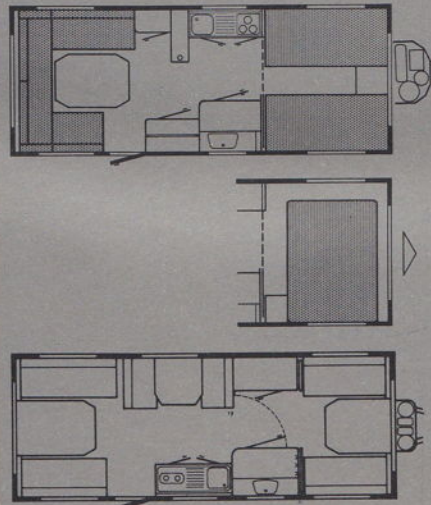
Zwei Grundrissvariationen unterscheiden den Nova 600 in der Exquisit- und der de-Luxe-Ausführung, wo der 600 de Luxe eine hübsche Winkelküche besitzt und im Bugteil einen geräumigen Schlafraum hat. Der 600 Exquisit dagegen besitzt eine Mittelsitzgruppe, die als Frühstücksecke





**TECHNISCHE DATEN**

	600 Exquisit	600 LK de luxe
Gesamtlänge mit Zugdeichsel	7,32 m	7,32 m
Aufbaulänge außen	6,10 m	6,10 m
Gesamtbreite	2,37 m	2,37 m
Gesamthöhe	2,44 m	2,44 m
Stehhöhe	1,90 m	1,90 m
Eigengewicht mit serienm. Ausstattung	1130 kg	1220 kg
Zul. Gesamtgewicht (Achstragkraft)	1500 kg	1500 kg
Nutzlast (mögliche Zuladung)	370 kg	280 kg
Bereifung	4 x 5.60 x 13	4 x 5.60 x 13
Jahressteuer	176.- DM	176.- DM
Bettenmaße Bug	225 x 140 cm	225 x 190 cm
Bettenmaße Heck	225 x 160 cm	225 x 190 cm
Bettenmaße Mittelbett	80 x 170 cm	



gedacht ist, und eine breite Sitzgruppe im Bugteil.

Ein Wagen für die große Familie, ein Wagen, um Parties zu feiern. Der Bugteil ist bei beiden Ausführungen durch eine Holzschiebetür abteilbar und eignet sich besonders bei dem 600 Exquisit als große Liegefläche für die Kinder, die

etwas früher zu Bett gehen müssen.

Beim 600 de Luxe ergibt diese Trennung den separaten, großzügigen Schlafraum für die Erwachsenen. Eine weitere Raumtrennung ist beim Exquisit durch die Tür des geräumigen Toilettenraumes möglich, da diese auf der anderen Seite am Kleiderschrank anschlägt.

Gerade der Toilettenraum ist der besondere Vorzug dieses Modells.

Ein geräumiger Wagen mit viel Platz und luxuriöser Innenausstattung.





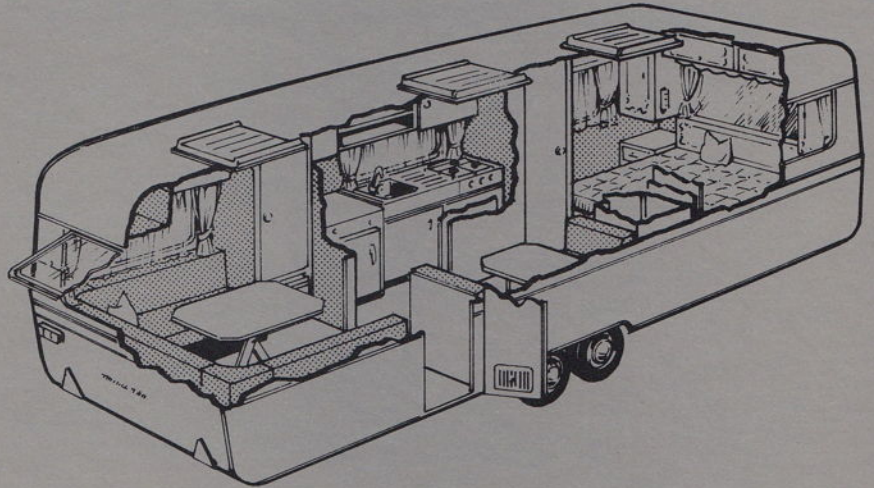
# **Eriba 780**

Eriba-Nova 780 S de Luxe

Einen Traum auf Rädern stellt dieses neue Flaggschiff und damit das größte Modell aus dem Hause Eriba dar, und mit Sicherheit ist dies der eleganteste und luxuriöseste unter unseren Wohnwagen.

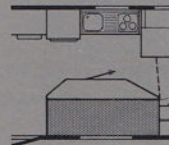
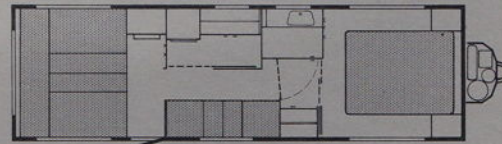
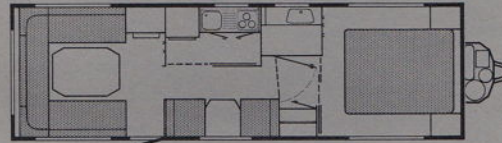
Bei 7,80 m Aufbauhöhe und 2,37 m Breite wird er meist als Komfort-Zweitwohnung für die





#### TECHNISCHE DATEN 780 S de luxe

Gesamtlänge mit Zugdeichsel	9,08 m
Aufbaulänge außen	7,85 m
Gesamtbreite	2,37 m
Gesamthöhe	2,46 m
Stehhöhe	1,90 m
Eigengewicht mit serienm. Ausstattung	1510 kg
Zul. Gesamtgewicht (Achstragkraft)	1700 kg
Nutzlast (mögliche Zuladung)	190 kg
Bereifung	4 x 6.40 x 13
Jahressteuer	198.- DM
Bettenmaße Bug	225 x 190 cm
Bettenmaße Heck	225 x 190 cm
Bettenmaße Mittelbett	195 x 70 cm



Naherholung benutzt. Aber trotz dieser Größe muß der Eriba 780 noch ein typisches Fahrzeug sein.

Perfekter Luxus bis ins Detail. Heizung mit Thermostat, mit Warmluftanlage, Rückenpolsterbelüftung, Kühlschrank, Möbel aus echt Teak- oder Eichenholz, 3 große Kurbeldachlüfter, Vorzeltleuchte, Tritt-

stufe, große Rundsitzgruppe im Heck, Schleiflack-Stiltschlafzimmer, indirekte Beleuchtung und vieles mehr. Ganz besonders hervorzuheben ist die separate Küche. Ein echter Drei-Raum-Wagen für die verwöhntesten Ansprüche.





### ***Puck***

für 2 Personen  
zul. Gesamtgewicht 470 kg  
Eigengewicht 330 kg



### ***Pan***

für 3 Personen  
zul. Gesamtgewicht 690 kg  
Eigengewicht 520 kg



### ***Familia***

für 3 Personen  
zul. Gesamtgewicht 690 kg  
Eigengewicht 530 kg



### ***Triton***

für 4 Personen  
zul. Gesamtgewicht 780 kg  
Eigengewicht 610 kg



### ***Troll***


für 5 Personen  
zul. Gesamtgewicht 900 kg  
Eigengewicht 690 kg



### ***Titan***

für 6 Personen  
zul. Gesamtgewicht 1200 kg  
Eigengewicht 880 kg





# ***Gespannfahren in seiner schönsten Form Eriba-Touring Modelle für ausgeprägte Individualisten***

Die endlosen Wüsten des Südens, die Arktis des Hohen Norden, die abgelegenen Gebirgsregionen der Rocky Mountains, Urwald und Busch haben die Eriba-Touring-Modelle erobert.

Jedes Modell hat Expeditions-Erfahrung. Durch dieses Caravan-Programm wurde der Name Eriba berühmt. Es sind die ganz schnellen und leichten Reisewagen für alle, die Fernweh haben und unterwegs behaglich wohnen möchten.

Vorbild war der Flugzeugbau. Dies wird in der aerodynamischen Form und der Konstruktion deutlich.

Obwohl im Laufe von fast zwei Jahrzehnten sehr viel verbessert wurde, änderte sich grundsätzlich nichts an der Konstruktion. Konsequenterweise wurden Erkenntnisse über neuartige Materialien ausgewertet. So haben die Touring-Modelle ebenso wie die Nova-Baureihe absolut verrottungsfestes Aufbaumaterial und eine robuste, pflegeleichte und geschmackvolle Wandbespannung aus Kunststoff über fugenlos isolierten Wänden.

Stahlrohr – Aluminium – Kunststoff, diese Fertigungsweise garantiert eine extrem lange Lebensdauer und Beanspruchung Ihrer Caravans.

„Es gibt kein besseres Be- und Entlüftungssystem als das Hubdach“, das besagen die Erfahrungsberichte namhafter Zeitungen und Zeitschriften.



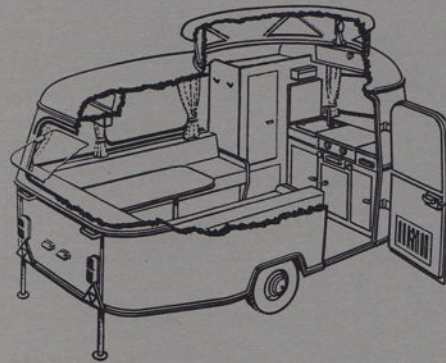


## ***Eriba Puck***

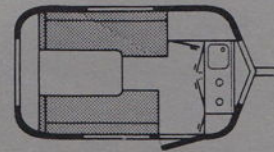
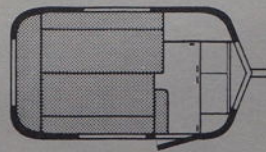
„Eines der genialsten Fahrzeuge auf dem Wohnwagenmarkt.“ Auf kleinstem Raum bietet der Puck ein hübsches, vor allem aber vollständiges Zuhause für zwei Personen.

Und das auf einer Fläche von 2,95 m in der Länge und 1,60 m in der Breite.





TECHNISCHE DATEN	PUCK
Gesamtlänge mit Zugdeichsel	3,82 m
Aufbaulänge außen	2,95 m
Aufbaulänge innen	2,88 m
Gesamtbreite	1,65 m
Aufbaubreite innen	1,60 m
Gesamthöhe (Hublüfter eingezogen)	1,97 m
Stehhöhe im Hublüfterbereich	1,83 m
Eigengewicht mit serienm. Ausstattung	330 kg
Zul. Gesamtgewicht (Achstragkraft)	470 kg
Nutzlast (mögliche Zuladung)	140 kg
Bereifung (mit Schlauch)	4.40 x 10 (4 PR)
Jahressteuer	66.- DM
Längs-Doppelbett	180 x 155 cm



Der Puck ist das „kleine Wunder“ im Caravanbau, er bietet volle Stehhöhe (1,83 m) im Bereich des Hublüfters.

6 Personen finden auf den Sitzbänken bequem Platz. Das ergibt bei Nacht eine Liegefläche von 1,80 x 1,55 m.

Wie bei allen Touringmodellen

gibt es Doppelfenster, eine vollständig eingerichtete Küche mit zweiflammigem Herd, Spülbecken mit Schwenkhahn, einen zweiteiligen Geschirrschrank sowie Besteckkasten, Abfallbehälter und Wasserkänter.

Vorgesehen ist der Einbau von Gasheizung und Kühlschrank.

Dachstaukästen und Kleiderschrank vervollständigen das Bild dieses kleinen urgemütlichen Heimes.

Im ADAC-Test und im ARD-Ratgeber hat der Puck 1975 am besten von allen Miniwohngewagen abgeschlossen.





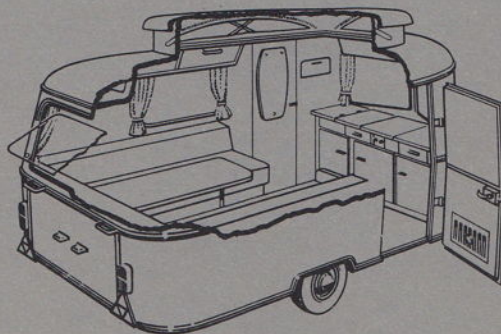
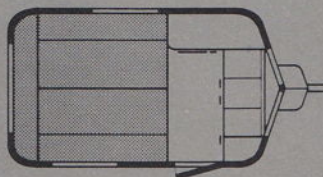
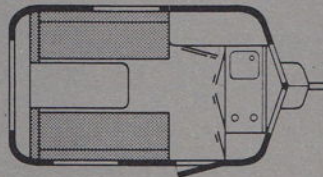
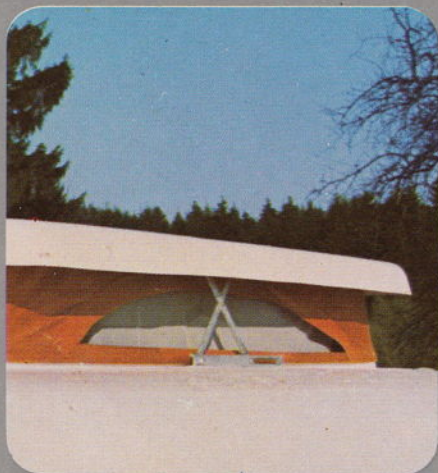
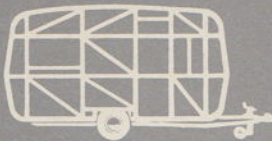
# ***Eriba Pan*** ***Eriba Familia***

Gerade für die Familie mit einem oder zwei Kindern sind diese beiden Modelle geschaffen.

Der Pan mit der beliebten Bug-Küche, der Familia mit der gemütlichen Bugsitzgruppe.

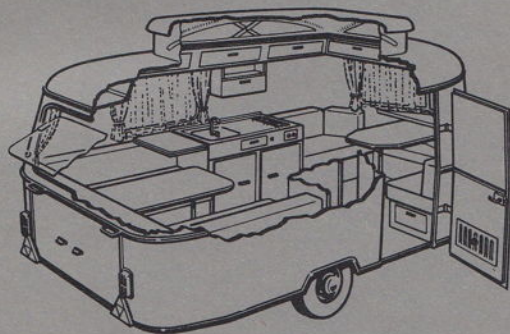
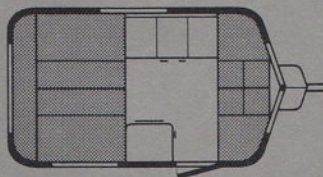
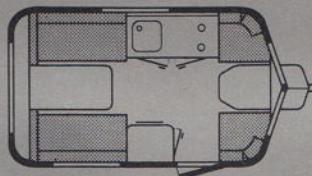
Der Kunstlederhimmel des großen Hubdaches, das ringsherum geöffnet werden kann, bringt zu-





#### TECHNISCHE DATEN

	PAN	FAMILIA
Gesamtlänge mit Zugdeichsel	4,56 m	4,56 m
Aufbaulänge außen	3,40 m	3,40 m
Gesamtbreite	2,00 m	2,00 m
Gesamthöhe (Hublüfter eingezogen)	2,14 m	2,14 m
Stehhöhe im Hublüfterbereich	1,83 m	1,83 m
Eigengewicht mit serienm. Ausstattung	520 kg	530 kg
Zul. Gesamtgewicht (Achstragkraft)	690 kg	690 kg
Nutzlast (mögliche Zuladung)	170 kg	160 kg
Bereifung	5.50 x 12 (6 PR)	5.50 x 12 (6 PR)
Jahressteuer	88.- DM	88.- DM
Bettenmaße Bug		175 x 70 cm
Bettenmaße Heck	190 x 188 cm	188 x 140 cm



sammen mit dem regulierbaren Türlüfter Frischluft, ohne daß Durchzug entsteht.

Ringsum nicht weniger als 8 große Dachstaukästen, ein Kleiderschrank mit Spiegel, 2 Innenleuchten für Schwachstrom und Netzanschluß sowie Steckdosen. Kühlschrank und Heizung sind

serienmäßige Ausstattungsmerkmale, die auch die anderen Touringmodelle besitzen.

In der Küche finden wir elektrische Wasserversorgung, Edelstahlspüle, einen zweiteiligen Geschirrschrank mit Besteckkasten, Schüttenregal, Abfallbehälter und Wasserkanister.

Wer den Pan oder Familia besitzt, wird schnell feststellen, daß es sich hierbei nicht nur um ausgezeichnete Reisewagen handelt, sondern daß auch sehr gute Voraussetzungen für eine Nutzung während des ganzen Jahres mitgebracht werden.





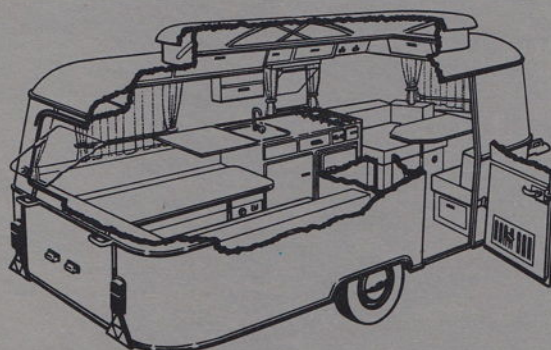
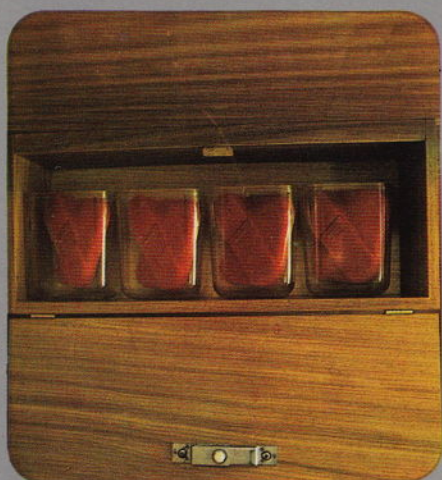
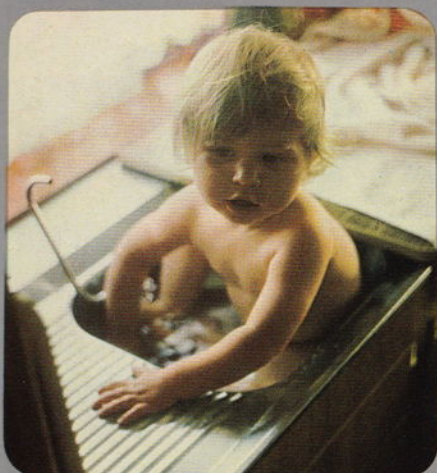
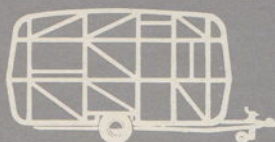
# **Eriba Triton**

Eriba Triton BS  
Eriba Triton M

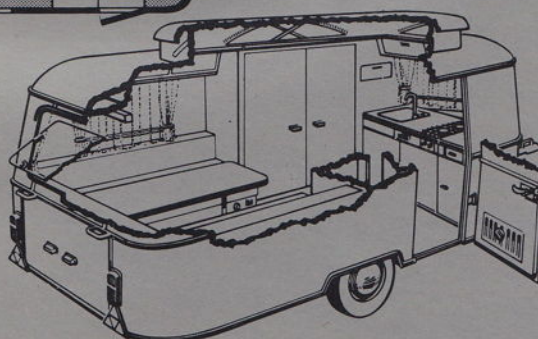
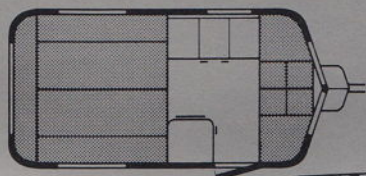
Der Triton überzeugt vor allem durch eine ausgewogene Raumaufteilung. Im Heck die Sitzgruppe mit Längsbett, im Bug die kleine Sitzgruppe für 2 Personen, die bei Nacht in ein Einzelbett umgewandelt werden kann.

Im Winter, wenn die Heizung behagliche Wärme verbreitet, lernt





TECHNISCHE DATEN	TRITON BS	TRITON M
Gesamtlänge mit Zugdeichsel	5,10 m	5,10 m
Aufbaulänge außen	3,92 m	3,92 m
Gesamtbreite	2,00 m	2,00 m
Gesamthöhe (Hublüfter eingezogen)	2,18 m	2,18 m
Stehhöhe im Hublüfterbereich	1,83 m	1,83 m
Eigengewicht mit serienm. Ausstattung	610 kg	620 kg
Zul. Gesamtgewicht (Achstragkraft)	780 kg	780 kg
Nutzlast (mögliche Zuladung)	170 kg	160 kg
Bereifung	5.60 x 13 (6 PR)	5.60 x 13 (6 PR)
Jahressteuer	88.- DM	88.- DM
Bettenmaße Bug	190 x 75 cm	
Bettenmaße Heck	190 x 188 cm	190 x 188 cm



man die Vorteile der ungewöhnlich günstigen Klimatisierung durch das Hubdach schätzen.

Wie die anderen Eribas ist auch das Modell Triton voll wintertauglich und entsprechend kältebrückenfrei und vollisoliert.

Eine weitere Grundrissvariation stellt der Triton M dar, der anstelle

der kleinen Sitzgruppe eine hübsche Bugküche besitzt und daran anschließend einen Waschraum, der durch die Türkombination abtrennbar ist.

Ideal für die kleinere Familie, die mehr Wert auf Wohnung legt und auf einen vierten Schlafplatz verzichten kann.





# **Eriba Troll**

Eriba Troll O  
Eriba Troll M

„Viel Platz für lange Ferienreisen.“

Es ist bestimmt keine Übertreibung, wenn die Besitzer von Zugwagen mit starken Motoren berichten, daß sie in Ländern ohne Geschwindigkeitsbegrenzung gefahrlos 140 oder noch mehr Kilometer pro Stunde erreicht hätten.





Testfahrten mit dem 4,40 Meter langen Troll bestätigen das. Damit ist eigentlich alles über die Fahreigenschaften gesagt.

In diesem Wagen können sich bis zu acht Personen an der langen „Tafel“ der Heck-Sitzgruppe recht wohl fühlen.

Im Bug gibt es Platz für vier

TECHNISCHE DATEN	TROLL O	TROLL M
Gesamtlänge mit Zugdeichsel	5,51 m	5,51 m
Aufbaulänge außen	4,40 m	4,40 m
Gesamtbreite	2,00 m	2,00 m
Gesamthöhe (Hublüfter eingezogen)	2,19 m	2,19 m
Stehhöhe im Hublüfterbereich	1,83 m	1,83 m
Eigengewicht mit serienm. Ausstattung	690 kg	700 kg
Zul. Gesamtgewicht (Achstragkraft)	900 kg	900 kg
Nutzlast (mögliche Zuladung)	210 kg	200 kg
Bereifung	5.90 x 13 (6 PR)	5.90 x 13 (6 PR)
Jahressteuer	110.- DM	110.- DM
Bettenmaße Bug	188 x 120 cm	188 x 120 cm
Bettenmaße Heck	190 x 188 cm	188 x 120 cm

Personen oder ein Doppelbett. Auch hier ist der Einbau eines Zusatz-Hängebettes möglich.

Die zweite Grundriß-Variation besitzt einen Waschraum mit verstellbaren Spiegeln, Waschbecken, Zahnputzbecher, Handtuchhalter, Kleiderhaken und selbstverständlich elektrischer Wasserversorgung.

Ob Sie mit dem Eriba Troll oder mit einem anderen Touring-Caravan auf große Fahrt gehen: hier lernen Sie, wie schön und unbeschwert Gespannfahren sein kann.



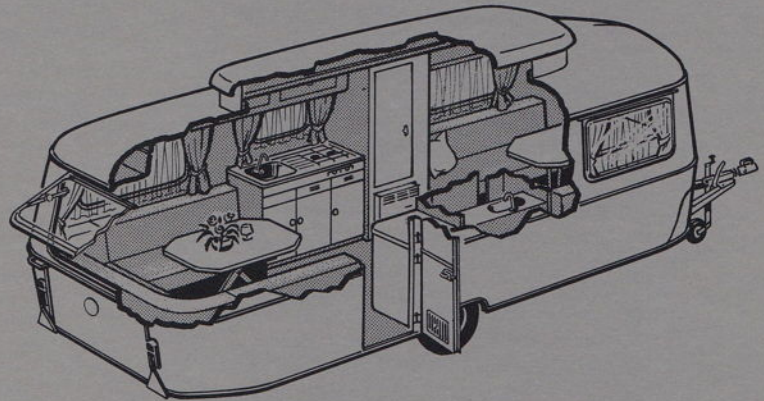
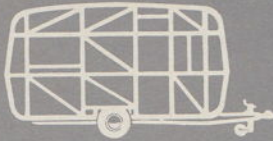


## ***Eriba Titan***

„Der Titan wird wieder mit Erfolg gebaut.“ Eine Nachricht, die viele ehemalige Titan-Fahrer erfreuen wird. Kenner wissen, daß das ehemalige „Flaggschiff“ von Eriba auch denjenigen begeistern kann, der sich lieber für ein Nova-Modell entschieden hat.

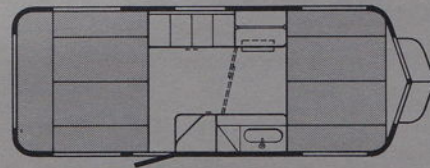
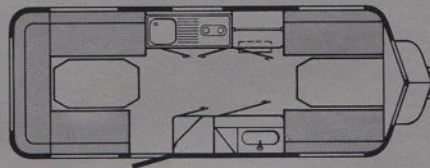
Denn an Raumangebot mangelt





#### TECHNISCHE DATEN TITAN

Gesamtlänge mit Zugdeichsel	6,85 m
Aufbaulänge außen	5,50 m
Gesamtbreite	2,10 m
Gesamthöhe (Hublüfter eingezogen)	2,28 m
Stehhöhe im Hublüfterbereich	1,96 m
Eigengewicht mit serienm. Ausstattung	880 kg
Zul. Gesamtgewicht (Achstragkraft)	1200 kg
Nutzlast (mögliche Zuladung)	320 kg
Bereifung	6.70 x 13
Jahressteuer	154.- DM
Bettenmaße Bug	135 x 200 cm
Bettenmaße Heck	180 x 200 cm

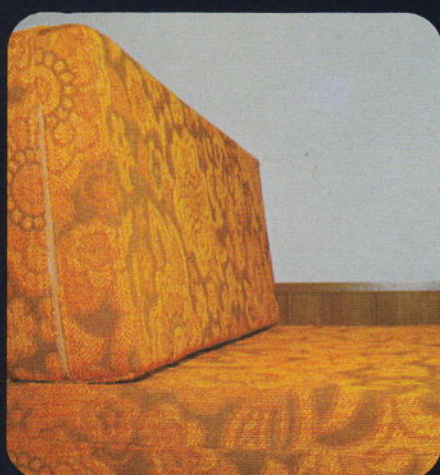
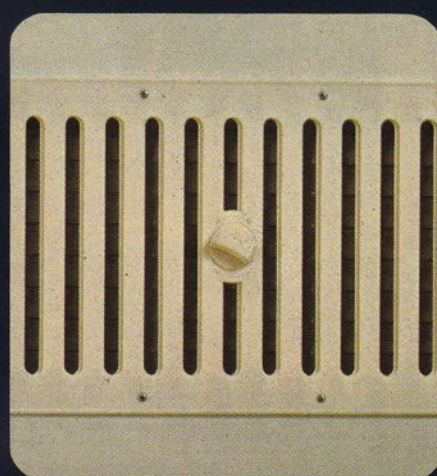
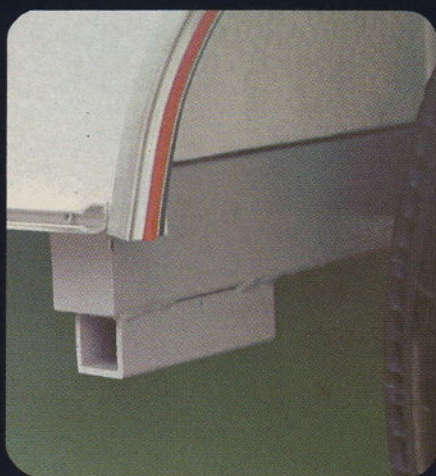


es dem größten Touring-Modell wirklich nicht. Bei 5,50 m Aufbaulänge und einer Breite von 2,10 m sind auch die verwöhntesten Ansprüche eines Touring-Fahrers unterzubringen. Rundsitzecke, Langbett, Querbett, Toilettenraum durch die Türkombination abteilbar, Heizung, großvolumiger Kühl-

schränk und Fernsehschrank. Außerdem verfügt der Titan über eine V-Deichsel und einen neuartigen Deichselkasten.

Vergleichbar mit dem Titan von damals ist lediglich die Größe. In Technik und Ausstattung sind die modernsten Erkenntnisse berücksichtigt.

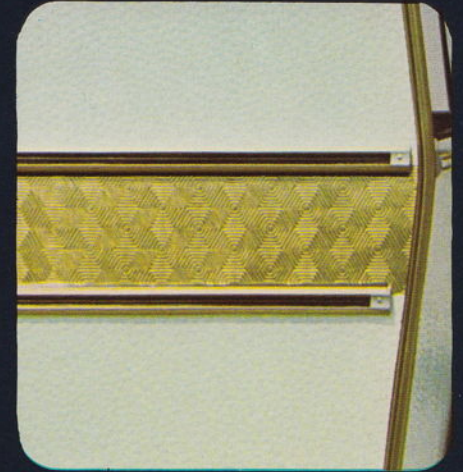
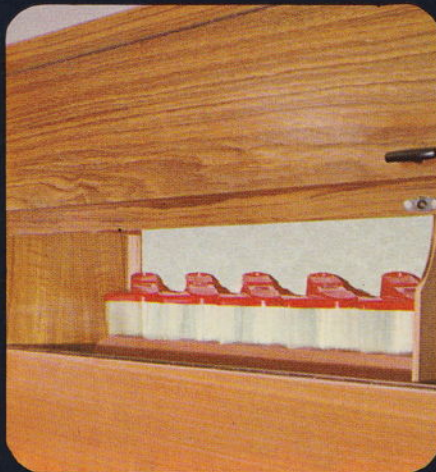
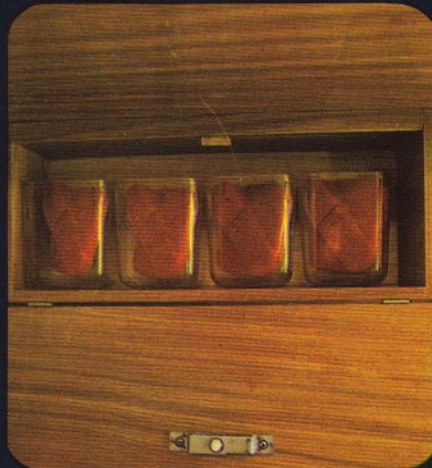
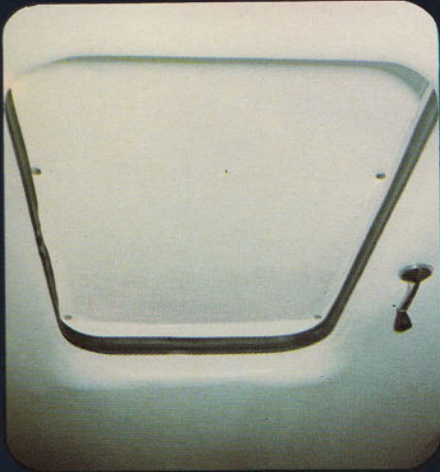




# *Für alle Wünsche vorgesehen*

1. Querschnitt durch die Bodenplatte mit 25 mm starker Styroporisolierung und mehreren wasserfest verleimten Holzschichten (nicht im Puck).
2. Wagenheber-Steckbuchsen an beiden Seiten.
3. Sehr viel Raum bietet der große Deichselkasten.



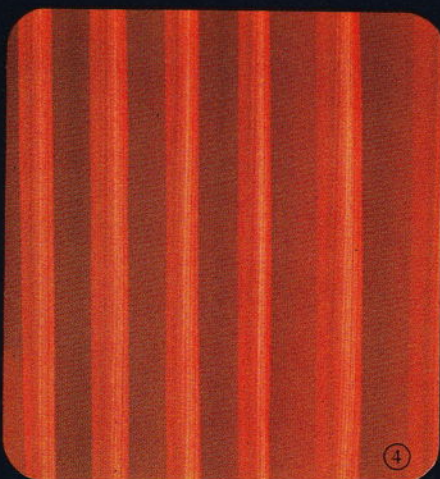


- 4. Die Maserung des Teakholzes.
- 5. Die arbeitsgerechte Küchentheke.
- 6. Stufenlos verstellbare Türlüfter.
- 7. Die keilförmigen Rückenpolster mit Reißverschlüssen.
- 8. Farblich getönte Doppelfenster.
- 9. Stalltür (geteilte Eingangstür).
- 10. Der große Kurbeldachlüfter.

- 11. Gewürzschränkchen im Touring-Modell.
- 12. Deichsel mit Rückfahrautomatik und Auflaufbremse.
- 13. 85-l-Kühlschrank.
- 14. Heizung Trumatik S 3002 mit Oben-Bedienung und Thermostat.
- 15. 60-l-Kühlschrank.

- 16. Gewürzschränkchen im Nova-Modell.
- 17. Die abwaschbare praktische Wandbespannung.
- 18. Gold- oder Silberstreifen kennzeichnen die Eriba-Nova-Caravans.



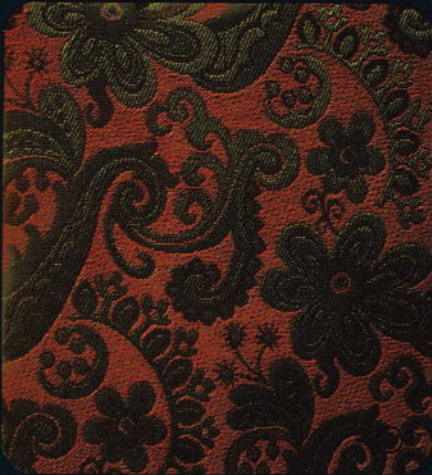


## ***Eine bunte Auswahl***

Hübsche Farben und Stoffe tragen wesentlich zur gemütlichen, persönlichen Ausstattung eines Wohnwagens bei.

Auf diesen beiden Seiten ist nur ein Teil der Wahlmöglichkeiten und Kombinationen abgebildet. Die mittlere Reihe zeigt die strapazierfähigen Polsterstoffe, die bei allen





Eriba-Caravans mit Reißverschlüssen als Wendekissen gearbeitet sind. Die obere und untere Reihe zeigt die Gardinen, wie wir sie als Kombination zu den Polstern vorsehen. Ganz rechts ein Ausschnitt des Toilettenraumvorhangs.  
 1 = Tango  
 2 = Orange

3 = Wangen  
 4 = Orange  
 5 = Wolga  
 6 = russisch grün  
 7 = Tibet  
 8 = Rot  
 9 = Grünsamt  
 10 = Gobelin  
 11 = Rotsamt

12 = Toilettenraumfrottee  
 Lassen Sie sich die Kombinationen bei Ihrem Händler einmal zeigen.



# Sonderausstattung - bei Eriba

Sonderausstattung bedeutet oft einen höheren Preis – nicht bei Eriba. Denn Eriba ist nicht allein ein Begriff für Qualität, Eriba-Kunden kaufen mehr: einen Komplett-Caravan mit vielseitiger Serienausstattung. Dies bedeutet mehr Luxus und eine größere Zulademöglichkeit, denn in den Gewichtsangaben sind selbstverständlich alle Ausstattungsmerkmale inbegriffen.

	Wartungsfreie Gummifederachse	Hydraulisch gedämpfte Auflaufbremse	Rückfahrautomatik	Verzinktes kurbelbares Deichselstützrad	Vorzinkte Eckstützen	Stahlrohrsicherheitskonstruktion	Wagenheberhalterung beidseitig	Doppelfenster	Kühlschrank	Heizung	Deichselkasten	Geländegängigkeit
Eriba Nova 400 T Exquisit	■	■	■	■	■	■	■	■	■	■	■	■
Eriba Nova 500 M Exquisit	■	■	■	■	■	■	■	■	■	■	■	■
Eriba Nova 600 Exquisit	■	■	■	■	■	■	■	■	■	■	■	■
Eriba Nova 400 T de Luxe	■	■	■	■	■	■	■	■	■	■	■	■
Eriba Nova 460 T de Luxe	■	■	■	■	■	■	■	■	■	■	■	■
Eriba Nova 460 LT de Luxe	■	■	■	■	■	■	■	■	■	■	■	■
Eriba Nova 500 de Luxe	■	■	■	■	■	■	■	■	■	■	■	■
Eriba Nova 540 T de Luxe	■	■	■	■	■	■	■	■	■	■	■	■
Eriba Nova 540 MT de Luxe	■	■	■	■	■	■	■	■	■	■	■	■
Eriba Nova 560 LK de Luxe	■	■	■	■	■	■	■	■	■	■	■	■
Eriba Nova 600 LK de Luxe	■	■	■	■	■	■	■	■	■	■	■	■
Eriba Nova 780 S de Luxe	■	■	■	■	■	■	■	■	■	■	■	■
Touring-Programm Puck	■	■	■	■	■	■	■	■	■	■	■	■
Pan	■	■	■	■	■	■	■	■	■	■	■	■
Familia	■	■	■	■	■	■	■	■	■	■	■	■
Triton BS	■	■	■	■	■	■	■	■	■	■	■	■
Triton M	■	■	■	■	■	■	■	■	■	■	■	■
Troll O	■	■	■	■	■	■	■	■	■	■	■	■
Troll M	■	■	■	■	■	■	■	■	■	■	■	■
Titan	■	■	■	■	■	■	■	■	■	■	■	■
Dies sollte in jedem guten Caravan serienmäßig enthalten sein.	900–2400	30–40	300–550	600–900	600–700	120	150	400–1200				

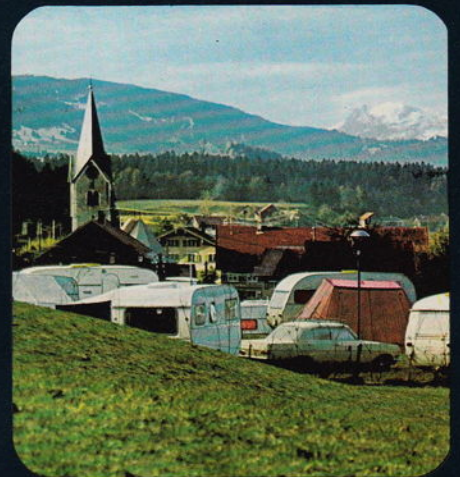
## Weitere Ausstattungsdaten

Bodenbelag PVC-Filz,  
 PVC-Innenbespannung,  
 Fenster- und Dachlüfter-unabhängige Dauerlüftungen  
 Markisenschiene  
 Windblendenschiene  
 Schwitzwasserrinnen  
 Verschließbare Lüfter  
 Tischplatten und Küchenabdeckung









# **Eriba- Vertragscamping**

Der Weg, den Eriba mit den Vertragsplätzen beschritten hat, erwies sich als beispielhaft.

Zehn Campingplätze in landschaftlich schönen Gegenden bieten Eriba-Familien Erholung und Entspannung.

Keine Einheitsplätze, sondern jeweils zur Landschaft passend,





haben alle Plätze ihre individuellen Charakter bewahrt und bieten eine bunte Palette von Freizeitmöglichkeiten

Ob Naherholung oder Ferien, für Familien mit Kindern wird der Aufenthalt auf Eriba-Vertragsplätzen zum bleibenden Erlebnis, denn familienfreundlich sind alle

Plätze und verbilligt für Eriba-Fahrer obendrein.

Nicht nur an der Ostsee, am Main, in der Eifel, im Allgäu oder Oberbayern, sondern auch in Österreich und Italien werden Eriba Fahrer bevorzugt behandelt.





# ***Eriba- Clubs***

Aus eigener Initiative haben sich im Laufe der Jahre Eriba-Fahrer zu Clubs zusammenschlossen, um die Idee des Carava-ning zu einer Gemeinschaft mit Gleichgesinnten weiterzuentwickeln.

Teilweise existieren diese Clubs über zehn Jahre und bieten





ein reichhaltiges Programm an Veranstaltungen und Festen.

Nicht nur Eriba-Fahrer können die Mitgliedschaft erwerben, sondern jeder Caravaner, der seine Freizeit sinnvoll verbringen möchte. Auf dem Programm stehen oft neben interessanten Clubabenden Sternfahrten, Rallies, Geschick-

lichkeitsfahrten, Veranstaltungen für Kinder, Lampionfeste usw., und jeder trägt bei der Programmgestaltung und Organisation mit bei.

Die jährliche große Eriba-Rallye – inzwischen 18 mal durchgeführt – ist der Höhepunkt, bei dem sich Eriba-Fahrer aus ganz Europa treffen.





## ***Unternehmensgruppe Eriba-Hymer-Jomi***



Der Katalog konnte nur einen Ausschnitt des großen Freizeit-Programms zeigen.

Eriba-Hymer-Jomi ist eines der bedeutendsten Unternehmen in der Freizeitbranche mit Werken in der Bundesrepublik und Frankreich, mit Niederlassungen in Holland und Österreich. Die Service-Stellen sind



in ganz Europa verteilt und umfassen allein in der Bundesrepublik über 60 Orte.

Zum Gesamtprogramm gehören die besonders preisgünstigen Jomi-Caravans und die ganz neuen Taiga-Modelle bis zu einer Aufbau-länge von 8,60 m.

Dazu gehört das Hymermobil:

Ein Reisemobil in 13 verschiedenen Größen und Ausstattungsvarianten. Ein Vorzelt- und umfangreiches Zubehörprogramm. Außerdem der Jugendcaravan Eribette.

Eriba bietet aber daneben noch viele Vorteile für seine Kunden, z. B. Eriba-Finanz, die günstige und unbürokratische Finanzierungshilfe





für Ihre Anschaffungen  
die 24-Monats-Garantie  
Eriba-Vertragscampingplätze  
Eriba-Clubs und die Zeitschrift  
Caravan-Kurier.

Auf Wunsch senden wir Ihnen  
gern folgendes Informations-  
material zu:  
Jomi-Prospekte

Taiga-Prospekte  
Vorzelt-Prospekte  
Hymermobil-Prospekte  
Zubehör-Katalog  
Prospekte über Vertragscamping-  
plätze  
Händlerverzeichnis und die  
Zeitschrift Caravan-Kurier.

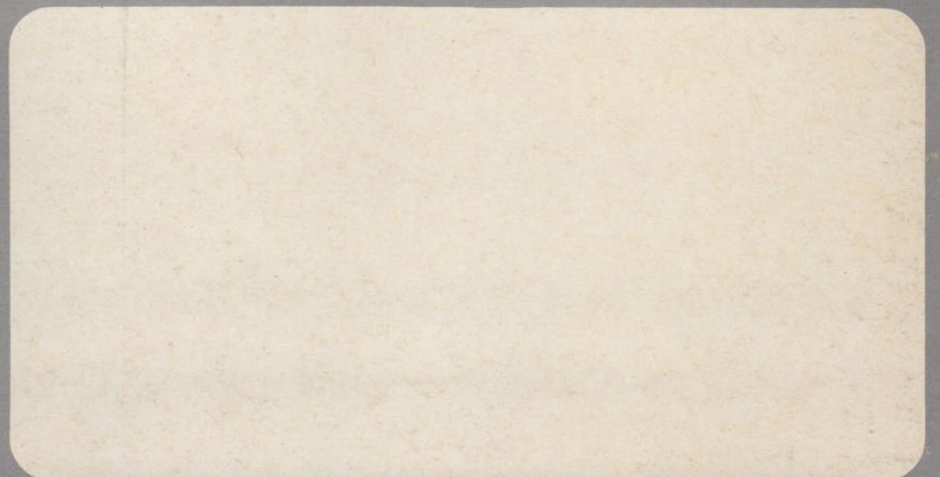




Eriba - Fahrzeugbau  
7967 Bad Waldsee  
Postfach 1140  
Tel. (07524) 5093

Änderung in Konstruktion und  
Ausstattung vorbehalten.

Unternehmensgruppe  
Eriba-Hymer-Jomi



Herausgeber: Eriba-Fahrzeugbau, **Gesamtleitung:** Abteilung Werbung und Öffentlichkeitsarbeit  
Druck: Liebel Druck & Verlag KG Bad Waldsee